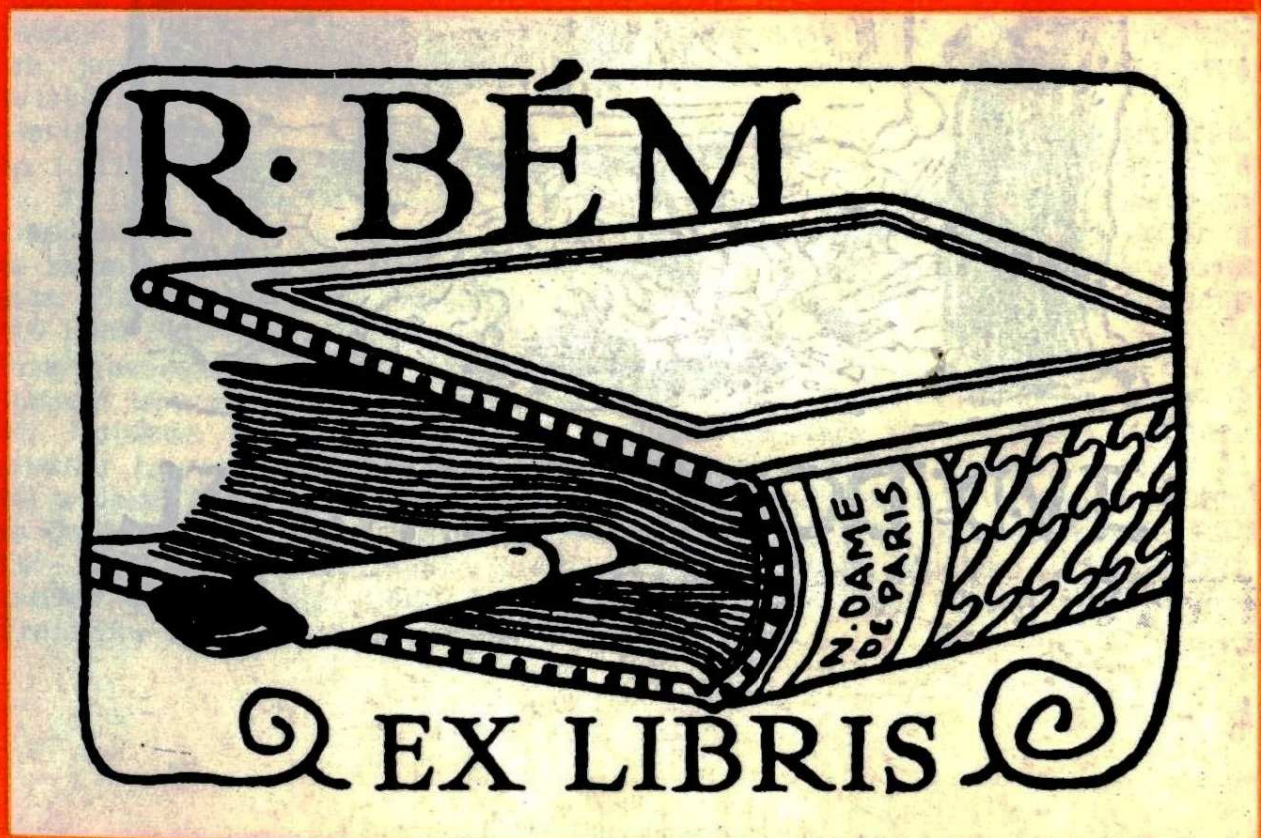


251 zprávy '88

KRAJSKÉHO
VLASTIVĚDNÉHO MUZEA
V OLOMOUCI





J.V.D. DOM. ZACHYSTAL

AUTORSKÉ REJSTRÍKY KE SBÍRCE UŽITÉ GRAFIKY V OBLASTNÍ GALERII VÝTVARNÉHO UMĚNÍ V OLOMOUCI (UG 1—24600)

Kolektiv odborných pracovníků OGVU

„Pokud se nepodaří přesvědčit veřejnost, že lept nebo dřevoryt může mít stejnou nebo vyšší úroveň a uměleckou hodnotu než obraz v oleji, nepodaří se osvobodit grafiku z jejího postavení popelky ve výtvarném umění“. Tento názor německého historika umění Richarda Braungarta z roku 1922 platí o grafice vůbec a o užité grafice zvláště. Uveřejněním autorských rejstříků k české a německé zkatalogizované části sbírky užité grafiky v OGVU v Olomouci chceme přispět k emancipaci užité grafiky jako svébytné formy výtvarného uměleckého projevu. V první řadě ovšem sledujeme praktický záměr, aby oba rejstříky umožnily využití uvedené sbírky v oblasti studijní a badatelské, výchovně osvětové a ve výstavní praxi.

Sbírka užité grafiky v olomoucké galerii postupně vznikala od poloviny padesátých let. Její základ tvořilo 4000 listů, začleněných původně do společné sbírky kresby, volné a užité grafiky. Z poloviny to byly staré sběry dřívějších olomouckých muzeí a další část tvořily konfiskáty (především A. Mastné) a drobné nákupy.

Podstatná část sbírky pochází z let 1966—67; z menší části (1000 listů) jde o exlibris získaná v souvislosti s Euro-Exlibris 1966 — Olomouc, z větší části (32 000 listů) jde o původní sbírku hranického sběratele a vydavatele Josefa Hladkého, kterou majitel předal koncem padesátých let pražskému herci Bedřichu Vrbskému a po jeho smrti ji odprodala paní Vrbská v roce 1967 olomoucké galerii (př. č. U — 67/1992).

Po zkatalogizování československé části sbírky v roce 1986 bylo rozhodnuto doplnit ji o výběry z díla předních olomouckých grafiků z let 1967—1986 a tím sbírku aktualizovat a částečně regionálně profilovat. Tak bylo získáno na zlomu let 1986—87 660 listů olomouckých autorů.

Z kvantitativního hlediska obsahuje sbírka 20 000 listů československých výtvarných umělců. Druhou nejvýznamnější složkou z hlediska nacionální provenience je užité grafika německá (5000 listů). Další početnější konvoluty pocházejí z dílen grafiků maďarských, polských, sovětských, španělských, italských, japonských, ze Skandinávie a evropského severu, menší soubory jsou americké a australské provenience.

Z tematických celků jsou výrazněji zastoupena exlibris heraldická a erotická.

Do 1. 11. 1978 byla sbírka uskladněna jako neutříděný fond. Od 1. 11. 1978 do 1. 7. 1979 byl fond globálně prohlédnut, hrubě roztríděn a byl zpracován dlouhodobý projekt jeho katalogizace. Podle tohoto projektu mělo být do roku 1988 zkatalogizováno 20 000 listů československé a 4000 listů německé provenience. Plán byl plněn v předstihu a ke konci roku 1987 bylo zkatalogizováno 24 600 listů československých a německých autorů.

Československá část sbírky obsahuje tvorbu 500 grafiků, z toho zcela reprezentativní jsou soubory Josefa Váchala (1884—1969), Františka Koblihy (1877 až 1950), Vojtěcha Preissiga (1873—1944), Karla Wellnera (1875—1926), Vojtěcha Cinybulka (nar. 1915), Emila Kotrby (1912—1983), Jaroslava Vodrážky (1894 až 1984) a další. Její součástí je i drobná grafika zakladatelských osobností moderního českého výtvarného umění od Josefa Mánesa (1820—1871), Mikoláše Alše (1852—1913), Maxe Švabinského (1873—1962) k Alfonsu Muchovi (1860—1939), Františku Bílkovi (1872—1941), Josefu Čapkovi (1887—1945), Toyen (1902—1980) či Františku Tichému (1896—1961).

Z regionálních tvůrců jsou zastoupeni jednak senioři — Aljo Beran (nar. 1907), Ladislav Vlodek (nar. 1907) a Josef Weiser (nar. 1914), jednak autoři starší generace — František Bělohávek (nar. 1924), Anna a Jeroným Grmelovi (nar. 1926), Ladislav Rusek (nar. 1927), Ladislav Jalůvka (nar. 1932) a Jana Jemelková (nar. 1928). Střední generaci reprezentují Inge Kosková (nar. 1940), Věra a Pavel Kotasovi (nar. 1938, 1939), Jana Krejčová (nar. 1946). Nejmladší generace je pak zastoupena pracemi Josefa Dudka (nar. 1954), Ondřeje Michálka (nar. 1947) a absolventů Čepelákovy grafické speciálky na AVU — Jana Jemelky (nar. 1953), Jindřicha Wally (nar. 1954) a Jiřího Lindovského (nar. 1948).

Zkatalogizovaná německá část sbírky užité grafiky obsahuje díla 150 německých grafiků včetně zakladatelských osobností jako byli Max Klínger (1857 až 1920), Josef Sattler (1867—1931), Bruno Héroux (1868—1944) a Alois Kolb (1875 až 1942). Mimořádně reprezentativně jsou zastoupeni — vedle vídeňského Franze von Bayrose (1866—1924) dva grafici židovského původu s úzkým vztahem k českému etniku a to Georg Jilovsky (1884—1958) a Michel Fingesten (1883—1943).

Sbírka užité grafiky v Krajském vlastivědném muzeu — Oblastní galerii výtvarného umění v Olomouci je tedy jedinečným umělecko-historickým celkem, strukturálně relativně vyváženým, jehož badatelské a výstavní využití mají zprostředkovat oba autorské rejstříky.

AUTORSKÝ REJSTŘÍK ČESKOSLOVENSKÉ ČÁSTI SBÍRKY UŽITÉ GRAFIKY V OGVU V OLOMOUCI

ADÁMEK, Rudolf — (15)

UG 3434—3436, 144461—144470, 24079—24080

ALEŠ, Mikoláš — (70)

UG 1201, 2007—2008, 2158, 2185, 2392, 2394, 2422, 2525, 3437—3440, 5101—5154, 144471—14473

ALEX, A. J. (Ad. Jelínek) — (43)

UG 14474—14516

ALŠOVÁ—Svobodová, Maryna — (9)

UG 14517—14524, 23981

AMBROŽOVÁ, Vlasta J. — (43)

UG 2146, 34442—3444, 4036, 5559—5594, 24081—24082

BABLER, Otto František — (18)

UG 10, 21, 32, 107, 125, 153, 2044—2045, 2047, 2427—2428, 2430, 2453, 2470, 2490, 2513, 2895, 3096

BALÁŽ, Josef — (6)

UG 19101—19106

BARDOUN, Antonín — (5)

UG 1202, 3445—3447, 14525

BARTOŠÍK, Dolfa — (52)

UG 1070—1074, 1198, 1238—1239, 1390, 1397, 1690, 2105, 2229, 2370, 3448—3463, 14529—14549, 15648

BARUCH, Jožka — (149)

UG 76, 383—384, 1129—1130, 1269—1270, 1465, 1586, 2095, 2216, 2442, 3113, 3464 až 3468, 4041—4166, 14550—14553

BAŽANTOVÁ—Bittnerová, Vanda — (7)

UG 2206, 2232, 3470, 14841—14844

BEDŘICH, Václav — (16)

UG 2163, 14555—14569

BĚLOHLÁVEK, František — (28)

UG 251, 255, 14766—14770, 23673—23691, 24091—24092

BENDA, Jaroslav — (20)

UG 2204, 14574—14592

BENEŠ, Bedřich M. — (8)

UG 14593—14599, 24083

BENEŠ, Josef — (49)

UG 75, 14600—14647

BENEŠ, Karel — (10)

UG 2451, 2497, 3471, 3513—3514, 14648—14652

BENKA, Martin — (15)

UG 2071, 14653—14666

BERAN, Alex — (22)

UG 14667—14671, 19107—19123

BERAN, Aljo — (193)

UG 976, 1060, 1877, 2093—2094, 2101—2104, 2112—2119, 2155—2157, 2198, 2257 až 2295, 2299—2343, 2488, 2891, 3472—3481, 14672—14701, 23151—23194, 24084 až 24085

BERAN, Jaro — (223)

UG 74, 421, 1021, 1076, 1331, 1389, 1543, 2154, 2218, 2223—2224, 2245, 2886, 2888, 3048, 3082, 3482—3505, 4387—4545, 14702—14720, 24086—24090

BERÁNEK, Jan — (41)
UG 2463, 3506—3508, 14721—14757

BERKA, Vojtěch — (6)
UG 14758—14763

BIČ, František — (4)
UG 14771—14774

BIDLO, František — (3)
UG 14775—14777

BIELAWSKI, Jaroslav — (13)
UG 1120, 14779—14790

BÍLEK, Antonín — (5)
UG 2526, 14791—14794

BÍLEK, František — (49)
UG 1391, 1718, 1872—1873, 1947, 3511, 4732—4774

BÍLKOVSKÝ, František — (41)
UG 2364, 14795—14834

BILOVSKÁ, Dobroslava — (93)
UG 164, 1369, 4167—4249, 14835—14840, 15649—15650

BÖHM, František — (6)
UG 14845—14850

BOETTINGER, Hugo (dr. Desiderius) — (14)
UG 14851—14861, 24393—24395

BOCHOŘÁKOVÁ—Dittrichová, Helena — (62)
UG 1068, 1154, 1963, 2499, 2538, 3131, 3515—3516, 4250—4303

BOUDA, Cyril — (124)
UG 82, 203, 264, 328, 1041—1042, 1132, 1352, 1472, 1474, 1701—1703, 1894, 1913
až 1914, 2021—2022, 2038, 2195, 2228, 2243, 2522, 3517—3518, 4775—4863, 14893
až 14901, 24051

BOUŠKA, Sigismund — (6)
UG 14902—14907

BRAUNEROVÁ, Zdenka — (5)
UG 1876, 14908—14911

BROŽ, Leo — (109)
UG 2363, 3232—3233, 3520—3528, 4304—4386, 14912—14919, 24093—24098

BRUKNEROVÁ—Roušarová, Hana — (6)
UG 14923—14928

BRUNNER, Antonín — (6)
UG 14929—14934

BRUNNER, Vratislav Hugo — (63)
UG 1207, 2167, 2191, 3112, 3135, 3165, 3217, 3532—3533, 14935—14985, 15654, 24099
až 24100

BRZÁK, Josef — (34)
UG 3529, 14986—15018

BURDA, Vladislav — (51)
UG 420, 1033, 2894, 3536—3538, 15024—15068

BURGHAUSEROVÁ, Zdenka — (16)
UG 3539, 15069—15083

BURKA, Antonín — (212)
UG 1028, 1428, 1463, 1467, 1517, 2166, 3540—3542, 4546—4731, 15084—15091,
15651—15653, 24479—24484

BUŠEK, Konstantin — (7)
UG 1232, 15092—15097

CINYBULK, Vojtěch — (273)
UG 143, 150, 155—157, 162, 165, 1772, 1878, 3543, 4864—5100, 15098—15110,
15114, 15655—15657, 24052—24056, 24104—24107
CRHOUNEK, Oldřich — (13)
UG 2402, 3057, 3156, 3544—3546, 15111—15113, 24491—24494

ČÁP, Bohumír — (67)
UG 2181, 3062—3063, 3547—3554, 15116—15165, 23811, 24108—24112
ČAPEK, Josef — (12)
UG 15166—15177
ČECH, František — (5)
UG 55, 237—239, 241
ČECHOVÁ, Olga — (16)
UG 19124—19139
ČEJKA, Josef — (17)
UG 15179—15193, 23812—23813
ČERNÝ, Václav — (4)
UG 1027, 3554, 15194—15197

DANIHELKA, František Vincenc — (24)
UG 3612—3622, 15198—15210
DAVID, Vladislav — (9)
UG 2130, 2462, 3623—3626, 15211—15213
DILLINGER, Petr — (164)
UG 971, 1052, 1387, 1422, 1622, 1751, 1943, 2059, 2387, 2409, 2421, 2465, 3555 až
3560, 5155—5270, 15216—15234, 23816—23822, 24113—24116
DLABAČ, Jan — (6)
UG 15235—15240
DMYCH, Joža — (28)
UG 3598—3599, 15241—15266
DOBROVOLSKÝ, Jaroslav — (122)
UG 371, 2861, 2889, 2893, 3050—3051, 3083—3087, 3095, 3103, 3561—3595, 5271 až
5340, 15267—15268, 24117—24118
DOLEŽAL, Adolf — (4)
UG 3627—3628, 15269—15270
DOLEŽAL, Antonín — (232)
UG 1218, 2367, 2391, 2433, 2515, 2753, 3629—3655, 5341—5530, 15271—15279
DOSTALÍK, Joža — (19)
UG 67, 78, 2353, 2399, 3596—3597, 15283—15295
DOUBRAVA, František — (6)
UG 15296—15300, 23823
DUBAY, Orest — (5)
UG 19140—19144
DUDA, Stanislav — (9)
UG 15301—15308, 23824
DUDAŘ, Bohumil — (15)
UG 15309—15323
DUDEK, Josef — (13)
UG 23324—23336
DUDEŠEK, Karel — (5)
UG 15324—15328
DUŠA, Ferdiš — (67)
UG 996, 1282, 1293, 1462, 1691—1694, 1855—1870, 2092, 2936, 3658, 5531—5558,
15329—15337, 24119—24120

DVORSKÁ, Hedva — (10)
UG 15338—15347
DVORSKÝ, Bohumír — (2)
UG 1774—1775
DVOŘÁČEK, Jaroslav — (7)
UG 15348—15353, 23825
DVOŘÁČEK, Ludvík — (13)
UG 3666, 15354—15365
DVOŘÁK, František — (4)
UG 15366—15367, 24057—24058
DVOŘÁK—Šumavský, Jaroslav — (13)
UG 2205, 2246, 3661—3665, 15375—15380
DVOŘÁK, Jiří — (10)
UG 3600—3602, 15368—15374
DVOŘÁK, Zdeněk — (7)
UG 2217, 2471, 3659—3660, 15381—15383

EMINGEROVÁ, Helena — (1)
UG 15390
EISENREICH, F. V. — (4)
UG 15386—15389
ERBERT, František — (4)
UG 2884—2885, 3670—3671
ESTERÁKOVÁ, Jana — (12)
UG 2489, 15391—15401

FIALA, Karel — (4)
UG 19145—19148
FIALA, Oskar — (34)
UG 2090, 2120, 3267, 3673—3674, 15402—15429, 23826
FIALA, Václav — (46)
UG 73, 330, 1180, 1225—1227, 1229, 1769—1771, 15430—15450, 19149—19163
FLEISSIG, Vítězslav — (497)
UG 1045, 1047, 1152, 1185, 1206, 1215, 1228, 1256, 1571, 2168, 2176—2179, 3056,
3081, 3676—3690, 5595—6000, 15451—15494, 23828—23834, 24059—24061, 24121 až
24126
FLIEGEL, Václav — (6)
UG 2531—2533, 3115, 3116, 3716
FLORIAN, Michael — (367)
UG 196, 215—216, 223—224, 374, 385, 1157, 1295, 1518, 1766—1768, 2057, 2219,
3708—3714, 6001—6330, 15495—15504, 23836—23839, 24062
FOJTÁŠEK, Bedřich — (5)
UG 3715, 15505—15508
FOŘTOVÁ—Šámalová, Pavla — (9)
UG 1688—1689, 1773, 15509—15514
FRIDRICH, Miroslav — (7)
UG 15515—15521
FRINTA, Emanuel — (8)
UG 960, 15522—15528
FROLKA, Antoš — (2)
UG 15529—15530
FULLA, Ludovít — (15)
UG 3693, 15533—15545, 23842

GAJDOŠ, Rudolf — (9)
UG 15548—15556
GAJLANDA, Mikuláš — (26)
UG 1477, 3280, 1557—15575, 24127—24131
GELLNER, František — (3)
UG 15576—15578
GIURIČ, Milenko D. — (21)
UG 1203—1205, 1483, 15579—15595
GOTH, Jan — (5)
UG 15596—15600
GRMELA, Jeroným — (18)
UG 23389—23406
GRMELOVÁ, Anna — (79)
UG 15601—15617, 19441—19460, 23348—23388, 24063

HÁJEK, Otakar — (6)
UG 15618—15623
HAKL, Jan — (25)
UG 3701—3705, 15624—15643
HÁLA, Antonín — (5)
UG 3706, 15644—15647
HALLA, Jan — (31)
UG 16045—16068, 19164—19170
HÄUSLER, Antonín — (25)
UG 15690—15712, 23844—23845
HAŠEK, Augustin — (4)
UG 15679—15682
HAŠEK, Roman — (4)
UG 15683—15686
HERRMANN, Robert — (108)
UG 2464, 3879—3939, 3940/1—69, 15716—15760
HLAVÁČEK, Karel — (1)
UG 15769
HLAVICA, Emil — (4)
UG 1151, 15770—15772
HLAVICA, František — (10)
UG 1150, 2945, 3603, 3717, 15773—15777, 23846
HLINOVSKÝ, Stanislav — (60)
UG 16069—16126, 24064—24065
HNÁTEK, Bořivoj — (28)
UG 2048—2054, 2068, 3074, 15780—15796, 23847—23848
HODEK, Josef — (398)
UG 1043, 1153, 1242, 1583, 1764, 2056, 2207, 2859, 3052, 3173, 3225, 3758—3770,
6331—6650, 15797—15840, 23849, 24132—24139
HOFBAUER, Arnošt — (4)
UG 1942, 15841, 16147—16148
HOFFMEISTER, Adolf — (1)
UG 15842
HOFMANN, Vlastislav — (20)
UG 16127—16146
HOJDEN, Karel — (12)
UG 16149—16160
HOMOLA, Karel — (11)
UG 15855, 19461—19470

HOMOLKA, Antonín — (13)
UG 333, 16161—16172
HOPLÍČEK, František — (50)
UG 1249—1250, 1343, 1832, 1835, 1840, 1907, 6651—6691, 15857—15858
HORČIČKA, František — (24)
UG 15859—15882
HORKÝ, František — (9)
UG 15884—15892
HOURA, Miroslav — (23)
UG 15898—15900, 19171—19190
HRABAL, Arnošt — (146)
UG 684, 899—900, 1103, 1106—1113, 1155, 1184, 1214, 1220, 1261—1262, 1264,
1308, 1311—1313, 1458, 1478, 1573—1574, 1911—1912, 2396, 2400, 2507, 2514, 3053,
3735—3750, 3752—3754, 3796, 8941—9030, 23852—23853
HRABĚ, Miloš — (9)
UG 15901—15909
HRADEČNÝ, Bohumil — (46)
UG 2854, 3732—3734, 6692—6733
HRACHOVINA, Josef — (6)
UPG 3730—3731, 15912—15915
HRBEK, Emanuel — (4)
UG 15916—15919
HRSKA, Alexander Vladimír — (4)
UG 15922—15925
HRUBÝ, Josef — (10)
UG 15926—15935
HRUŠKA, Emmerich Alois — (77)
UG 15936—16008, 23856, 24140—24142
HRYBORIJEV... — (5)
UG 16009—16013
HŘÍMALÝ, Vladislav — (33)
UG 3728—3729, 16014—16023, 16173—16193
HŘIVNA, František — (3)
UG 1044, 1046, 1075
HUDEC, Jaroslav — (7)
UG 1114, 16025—16030
HULÍNSKÝ, Jan — (6)
UG 16031—16035, 23857
HURKA, Otakar — (7)
UG 16036—16042

CHATRNÝ, Dalibor — (28)
UG 16194—16212, 19191—19199
CHLEBEČEK, Antonín — (14)
UG 2060, 16213—16225
CHLEBEČEK, Josef — (17)
UG 2162, 3727, 16226—16240
CHVÁLA, Alois — (27)
UG 1032, 1034, 1297, 3723—3726, 16241—16260

JALŮVKA, Ladislav — (53)
UG 23560—23612
JANÁK, V. — (20)
UG 3722, 16261—16279

JANČÁKOVÁ, Marie — (15)
 UG 16289—16303
 JANDEJSEK, Vladimír — (5)
 UG 16282—16286
 JANEČEK, Ota — (3)
 UG 335, 16287—16288
 JANOUSEK, Dušan — (112)
 UG 62, 16304—16319, 19529—19550, 23211—23284
 JANOUSEK, František — (5)
 UG 16320—16323, 23859
 JAREŠOVÁ—Nekolová, Augusta — (3)
 UG 16324—16326
 JARONĚK, Bohumír — (12)
 UG 1451—1452, 1454, 1935—1936, 16327—16333
 JAŠKA, Jiří — (82)
 UG 63, 1405, 2184, 3863, 6734—6800, 16334—16337, 16406—16407, 23861—23865
 JEMELKA, Jan — (25)
 UG 23407—23431
 JEMELKOVÁ, Jana — (68)
 UG 19471—19488, 23432—23481
 JENEWEIN, Felix — (3)
 UG 3604, 16338—16339
 JŘINCOVÁ, Ludmila — (58)
 UG 84—99, 336, 16342—16363, 19200—19218
 JOSKA, V. — (7)
 UG 3864—3866, 16364—16367

 KAISER, Jaroslav — (10)
 UG 19219—19228
 KALVODA, Alois — (7)
 UG 417, 2564, 16371—16375
 KAMENÍK, Antonín — (72)
 UG 232—235, 1490, 1546, 2190, 2369, 2398, 3854—3859, 6801—6850, 16376—16380,
 23868—23869
 KAREL, Oldřich — (262)
 UG 378, 1195, 1278, 1579, 2122—2124, 2372, 2374, 2376, 2449, 2546—2561, 6851 až
 7060, 15661, 16381—16405
 KAREL, Václav — (5)
 UG 1051, 2220, 2837, 16408—16409
 KAŠPAR, Adolf — (33)
 UG 406, 1104, 1609, 2543—2545, 4009, 16412—16436
 KAŠPAR, Ladislav J. — (46)
 UG 338, 3953, 16437—16458, 19229—19248, 23872, 24071
 KAVKA, Antonín — (7)
 UG 2362, 2417, 16462—16466
 KETZEK, František — (5)
 UG 164772—16476
 KINSKÝ, Karel — (208)
 UG 30, 119—120, 122—124, 218, 2039, 2081, 2109, 2237, 2475, 2506, 2853, 2890,
 3136—3137, 3143, 3846—3854, 4026—4035, 7061—7220, 16477—16485, 23873—23874
 KLICMAN, Miloš F. — (6)
 UG 16490—16495
 KLIMEŠ, Bohumil ml. — (3)
 UG 16496—16498

KNOBLOCH, Bohuslav — (25)
UG 340, 16501—16509, 19249—19263
KOBLIHA, František — (692)
UG 193, 212—213, 220, 227, 341, 380, 400—401, 411, 685—808, 1038, 1708, 1725 až
1750, 1920, 2540—2542, 2881, 3145, 3837—3845, 7221—7690, 9053, 16512—16544,
23878—23879, 24150—24158
KOBZÁŇ, Jan — (21)
UG 1406, 2573, 2896, 3054, 16545—16561
KOČURA (Kočí), Bohumil — (5)
UG 16562—16566
KÖHLER, Jano — (22)
UG 2151, 2498, 3813—3816, 16570—16583, 23890—23891
KOHOUT, Václav — (5)
UG 1077, 16567—16569, 23880
KOLÁŘ, Jan N. — (37)
UG 16584—16619, 23881
KONŮPEK, Jan — (765)
UG 8, 39, 65, 128—136, 149, 151, 158—161, 214, 901, 903, 966, 992, 998, 1001—1004,
1039, 1081, 1105, 1187, 1234, 1237, 1243, 1255, 1263, 1265, 1283, 1301—1307, 1309,
1314—1330, 1332—1335, 1349—1350, 1377, 1408, 1475, 1535—1542, 1547—1550,
1601, 1624, 1630, 1639—1679, 1714—1716, 1720—1722, 1790—1799, 1829—1831,
1833—1834, 1836—1839, 1841—1848, 1881—1891, 1925—1931, 1962, 1965—2006,
2029—2032, 2037, 2361, 2420, 3817—3836, 7691—8195, 16622—16629, 23882, 24159
až 24163
KOPECKÝ, Vladimír — (9)
UG 16630—16637, 23883
KORÁB, Josef — (6)
UG 1385, 1596—1599, 16640
KORBELÁŘ, Pavel — (3)
UG 16641—16643
KOSKOVÁ, Inge — (10)
UG 23801—23810
KOTAS, Pavel — (22)
UG 16645—16646, 19489—19508
KOTASOVÁ, Věra — (32)
UG 19509—19528, 23482—23503
KOTEK VÁCLAV — (4)
UG 16647—16650
KOTĚRA, Jan — (3)
UG 16651—16652, 23884
KOTÍK, Jan — (3)
UG 16653—16655
KOTÍK, Pravoslav — (22)
UG 2563, 2818, 16656—16675
KOTRBA, Emil — (221)
UG 199, 342, 1762—1763, 1875, 2578, 8196—9390, 16676—16690, 23885—23886,
24072—24074
KOUBEK, František — (8)
UG 2577, 2579—2580, 16691—16695
KOVÁŘIK, Hugo — (5)
UG 16696—16700
KRAJC, Rudolf — (16)
UG 4022, 16701—16715
KRATOCHVÍL, Zdeněk — (17)
UG 2473, 2571—2572, 16716—16729

KRAWCEC, Hanka — (4)
 UG 19264—19267
 KRCAL, Jaroslav — (12)
 UG 2574—2575, 2847, 16735—16743
 KRČEK, František — (7)
 UG 16744—16750
 KREJČÍ, Eduard — (5)
 UG 16730—16734
 KREJČOVÁ, Jana — (43)
 UG 23735—23777
 KREJSA, Josef — (12)
 UG 16751—16761, 23892
 KROHA, Jiří — (1)
 UG 16762
 KRS, Bohumil — (33)
 UG 148, 422, 997, 1455, 2034, 2066, 2129, 2481, 2816, 3807—3812, 16763—16780
 KUBA, Ludvík — (4)
 UG 1000, 1287—1289
 KUBAŠTA, Vojtěch — (6)
 UG 2357, 16781—16785
 KUBÁT, Antonín — (39)
 UG 2452, 2866—2867, 3058, 3797—3806, 16786—16807, 23893—23895
 KUBÍČEK, Joža — (11)
 UG 1192—1194, 2192, 16808—16814
 KUBÍČEK, Ruda — (179)
 UG 955—956, 1336, 1611—1620, 2073, 2127, 2160, 2230, 2476—2480, 2482—2487,
 2493, 2530, 3049, 3118 3132, 3228, 3230, 3771—3795, 15602, 16815—16930, 23896
 KUBÍČKA, Jar. — (5)
 UG 16931—16935
 KUDLÁČEK, Jan — (18)
 UG 19268—19285
 KULHÁNEK, Stanislav — (379)
 UG 395, 415—416, 994, 1453, 1582, 2189, 2944, 3139—3140, 3869—3873, 3876,
 8391—8700, 16941—16990, 23897—23899
 KUNEŠ, Karel — (36)
 UG 16991—17025, 23900
 KUPKA, František — (7)
 UG 17026—17032
 KUTHAN, Jiří — (13)
 UG 17033—17044, 23901
 KUTRA, Radoslav — (31)
 UG 9040—9049, 17045—17065
 KVĚCHOVÁ—Fischerová, Marie — (6)
 UG 17066—17071
 KVĚT, Jan — (4)
 UG 17072—17075
 KYLIES, Josef — (12)
 UG 17076—17085, 24167—24168
 KYSELA, František — (24)
 UG 2843, 17086—17105, 23902, 24169—24170

 LACINA, Bohdan — (6)
 UG 965, 1589, 17106—17109
 LADA, Josef — (14)
 UG 2587—2588, 17110—17121

LANDA, Antonín — (19)
 UG 17122—17140
 LANDER, Richard — (87)
 UG 2077, 2080, 2186, 2448, 2595—2597, 3954, 17141—17207, 19286—19297
 LASÁK, Oldřich — (4)
 UG 17208—17211
 LEHKÝ—Brodský, Karel — (11)
 UG 2814—2815, 17214—17222
 LHOTA, Josef — (38)
 UG 2445—2446, 2589—2592, 9226—9255, 23904—23905
 LHOTÁK, Kamil — (4)
 UG 344, 17223—17225
 LIESLER, Josef — (50)
 UG 345, 970, 1922, 9256—9300, 17226—17227
 LINDOVSKÝ, Jiří — (11)
 UG 2337—23347
 LIVORA, Rudolf — (7)
 UG 2584, 17228—17233
 LOSKOT, Josef — (8)
 UG 17236—17243
 LOUKOTKA, František Karel — (6)
 UG 2585—2586, 17244—17247
 LUKAVSKÝ, Jaroslav — (116)
 UG 202, 346, 2395, 2407, 2438, 3075, 9116—9225
 MACEK, Rudolf — (3)
 UG 17248—17250
 MACKOVÁ, Anna — (305)
 UG 217, 219, 1005—1008, 1037, 1102, 1143, 1247, 1266,—1267, 1409, 1754—1755,
 1789, 1892—1893, 2055, 2209 2609—2624, 2819, 2852, 3177, 4012—4013, 8701—8940,
 17251—17272, 23907—23908
 MAHELKA, Jindřich — (133)
 UG 194—195, 347, 1509—1510, 2089, 2091, 2214, 2348, 2350, 2668—2702, 2825—2828,
 3069, 9301—9380, 17275—17277
 MÁCHA, Jan — (3)
 UG 2110, 2136, 2710
 MACHOŇOVÁ, Marie — (5)
 UG 17278—17282
 MAISNER, Vladimír — (33)
 UG 3130, 17283—17314
 MAJER, Antonín — (15)
 UG 348, 985, 1101, 1779—1780, 1933, 17315—17321, 24049—24050
 MALEŠ, Miha — (11)
 UG 17322—17332
 MALÝ, Pavel František — (113)
 UG 1268, 2173, 2628—2630, 2634—2635, 3134, 9381—9458, 15663—15665, 17333 až
 17352, 23909—23912
 MĀNES, Josef — (5)
 UG 17353—17357
 MAREK, Josef Richard — (4)
 UG 17358—17361
 MAŘÍK, Jaroslav — (183)
 UG 1053, 1057, 1246, 1248, 1551, 2062, 2655—2661, 3261, 9459—9605, 17362—17376,
 23913—23916, 24171—24173
 MAŠEK, Václav — (47)
 UG 198, 9606—9645, 17377—17382

MATHER, Rudolf — (8)
UG 252—254, 256—260
MATOUŠEK, František — (5)
UG 17385—17389
MAYER, Karel — (4)
UG 17392—17395
MEISNER, Karel — (6)
UG 2712, 17396—17400
MELICHÁREK, Jaroslav — (9)
UG 950—954, 17405—17408
MENHART, Oldřich — (101)
UG 1—5, 13—14, 101—102, 104—106, 108—113, 117—118, 2508, 2622—2666, 9646
až 9715, 17401—17404, 23918
MERVART, František — (6)
UG 17409—17414
METELÁK, Alois — (12)
UG 1284—1286, 1340, 1783, 2607, 17415—17420
MÉZL, Zdeněk — (3)
UG 17421—17422, 24075
MICHAL, Rostislav — (29)
UG 17424—17431, 19298—19317, 24076
MICHAL, Vojtěch — (3)
UG 17423, 17432—17433
MICHÁLEK, Ondřej — (3)
UG 23504—23506
MICHALIK, Rudolf — (68)
UG 52, 313—327, 2099, 2645—2653, 3963—3965, 17434—17442, 19571—19600
MICHL, František — (30)
UG 2171, 2225, 2388, 2501, 2625, 2899, 17443—17466
MIKULA, Jiří — (7)
UG 2667, 2824, 17484—17488
MILĚN, Eduard — (192)
UG 916—925, 958, 1012, 1119, 1133—1134, 1136, 1161—1167, 1169—1171, 1230,
1346, 1407, 1473, 1782, 2385, 2626—2627, 2631, 2902, 3091, 9716—9850, 15666,
17467—17483, 23919—23920
MINÁŘ, Karel — (34)
UG 2202, 2642, 2822, 9851—9880, 23921
MOLÍK, František — (30)
UG 9881—9910
MORAVEC, Alois — (164)
UG 349, 1359, 1367, 1778, 1785—1786, 2193, 2601—2606, 9911—10045, 15667, 17489
až 17498, 23922—23924, 24041—24042
MORÁVEK, Antonín — (119)
UG 1338, 1781, 2058, 2088, 2252, 2354, 2358—2360, 2703—2709, 2711, 2829, 3090,
3606, 10046—10140, 17499—17501, 23925
MRACKÝ, František — (22)
UG 3253, 10141—10160, 23926
MRKVIČKA, Otakar — (4)
UG 17502—17504, 24176
MRKVIČKOVÁ—Hlobilová, Marie — (61)
UG 2636—2637, 2820, 17505—17560, 23927—23928
MUCHA, Alfons — (10)
UG 17561—17570
MÜLLER, Karel — (36)
UG 350, 972—973, 1788, 10161—10190, 17573—17574

MÜLLER, Zdeněk — (4)
UG 17575—17578

NASKE, František — (22)
UG 1707, 17579—17599

NASTOUPIL, Josef — (9)
UG 17600—17608

NAUMAN, Arno — (19)
UG 351, 1037, 17609—17625

NAVRÁTIL, František — (3)
UG 17626—17628

NEJEDLÝ, Otakar — (2)
UG 17629—17630

NĚMEC, Karel — (324)

UG 17, 37, 79, 393, 999, 1098, 1135, 1290, 1348, 1366, 1704—1706, 2023—2028,
2440, 2454, 2500, 2537, 2713—2725, 2841, 2855, 3235, 10191—10450, 17631—17642,
23930—23936, 24177—24182

NETH, Zdeněk — (13)

UG 2732, 17649—17660

NOVÁK, Láďa — (96)

UG 407, 1058, 1233, 1272—1275, 2726—2730, 3080, 3133, 3194, 10451—10525, 15668,
23937—23941

NOVOTNÝ, Miloš — (8)

UG 17663—17670

NOVÝ, Miroslav — (12)

UG 17671—17682

OBERTHOR, Karel — (21)

UG 352, 17683—17689, 19318—19330

OBRÁTIL, Karel Jaroslav — (28)

UG 967, 2212, 2472, 2524, 2733, 2735—2738, 17690—17708

OBROVSKÝ, Jakub — (2)

UG 17709—17710

ONDRÁČEK, Miloš — (5)

UG 19331—19335

PACOVSKÝ, Emil — (8)

UG 3242, 17714—17719, 23943

PANUŠKA, Jaroslav — (12)

UG 974, 977—978, 984, 2747—2750, 17720—17723

PARMA, Leopold — (4)

UG 17724—17727

PAROUBEK, Jan — (73)

UG 2740—2743, 10526—10590, 17728—17729, 23945—23946

PAŘÍZEK, Rudolf — (5)

UG 17748—17752

PAŘÍZEK, Vladimír — (80)

UG 1200, 2379, 2757, 2768, 2830—2831, 2834, 10591—10635, 17730—17747

PAULUS, Vincenc — (24)

UG 2147, 2774—2776, 17753—17772

PAVELKA, Emil Jiří — (4)

UG 2144, 2231, 2789—2790

PAVELKA, František — (51)

UG 2772, 2832, 10636—10680, 17795—17798

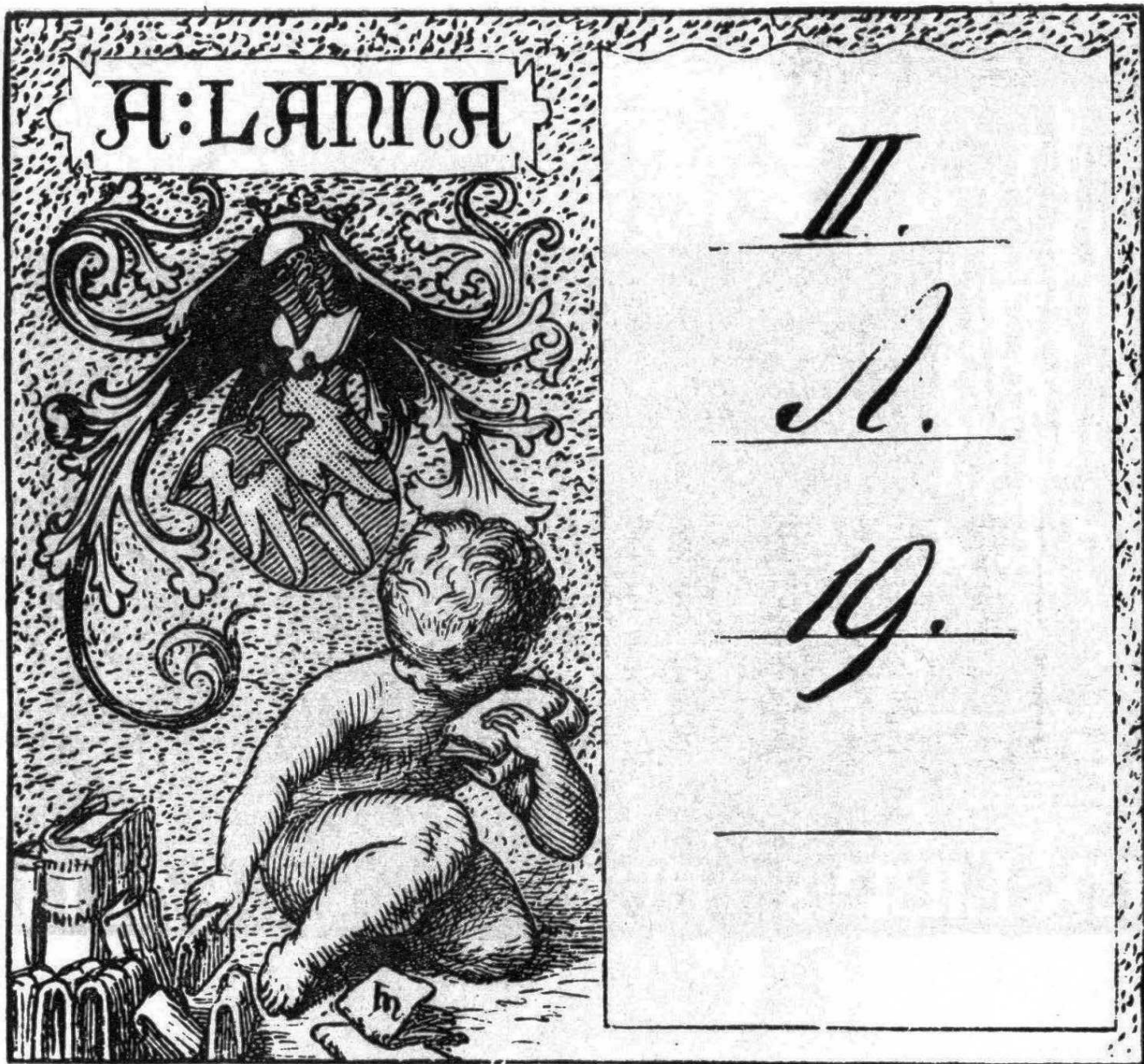
PAVLÍKOVÁ, Luďka — (6)

UG 2161, 2172, 17799—17802

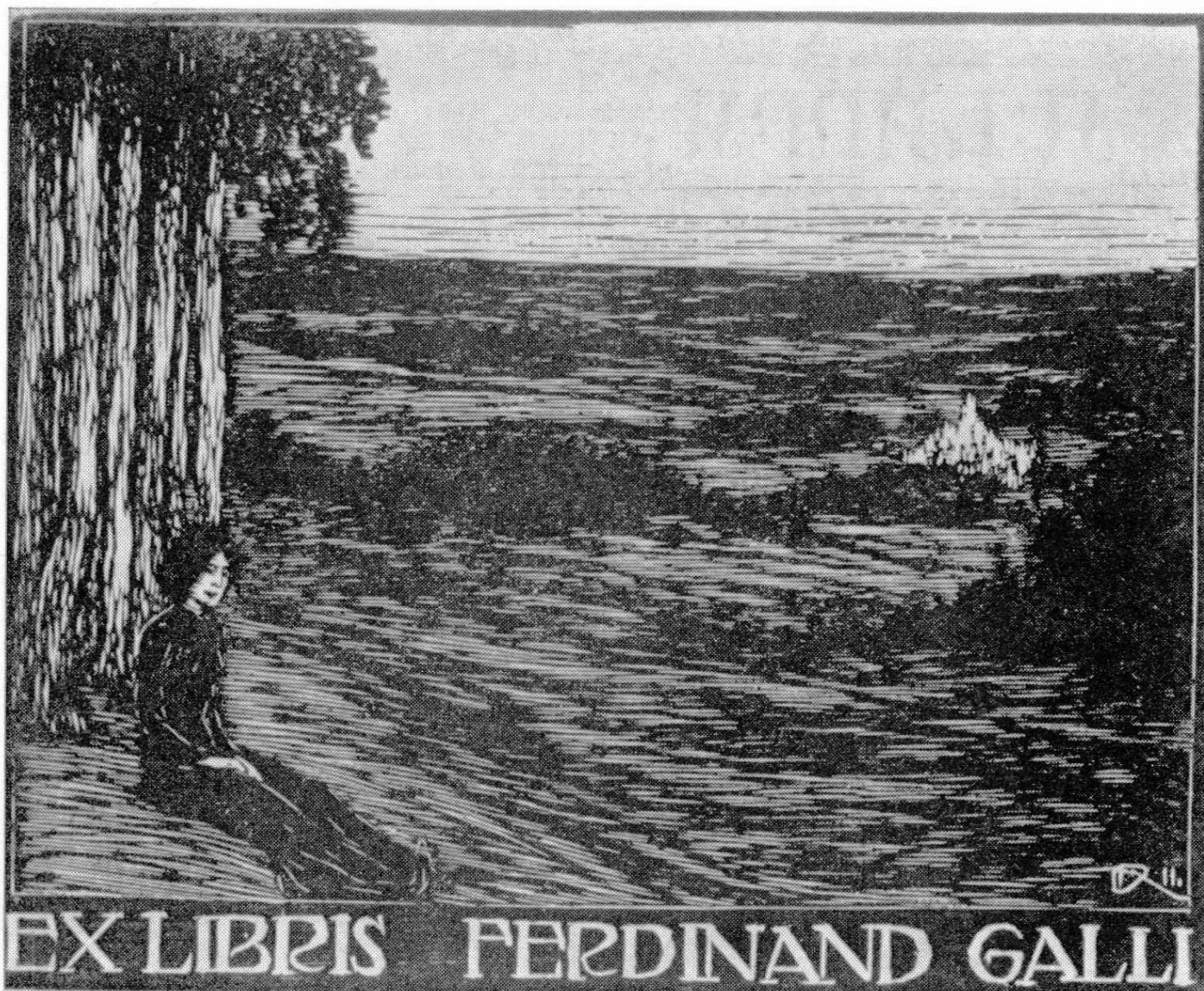
PERŮTKA, Ferdinand — (15)
UG 6—7, 9, 11—12, 18—20, 22—25, 31, 33—34
PEKÁREK, Karel — (36)
UG 2785—2787, 17803—17834, 23947
PETERKA, František — (31)
UG 17837—17847, 19336—19355
PETR, Karel — (6)
UG 17851—17856
PETŘÍČEK, Adolf — (12)
UG 1221, 2752, 17857—17865, 23948
PIAN, Alessandro de — (14)
UG 17866—17879
PÍČ, Antonín — (7)
UG 17880—17884, 23949—23950
PÍK, Vladimír — (17)
UG 2791—2792, 17886—17891, 19939—19947
PIŠTĚLKA, Petr — (7)
UG 17892—17898
PODEŠVA, František — (4)
UG 2771, 17899—17901
PODHAJSKÁ, Minka — (28)
UG 2149, 2739, 3129, 10681, 10705
PODHAJSKÝ, Jan — (17)
UG 379, 2368, 17902—17916
POLÁŠEK, Viktor — (13)
UG 253, 1687, 3117, 17919—17927, 23944
POLÍVKA, Václav — (90)
UG 2208, 2779—2783, 2835, 3093—3094, 10706—10775, 17928—17935, 23952, 24183
až 24184
PORTMAN, Alois — (24)
UG 926—949
PREININGER, V. — (19)
UG 17948—17966
PREISSIG, Vojtěch — (127)
UG 959, 2769—2770, 10776—10880, 17967—17985
PROCHÁZKA, Antonín — (18)
UG 1399, 2784, 17988—17999, 23953—23956
PROCHÁZKA, František X. — (9)
UG 3120, 3123, 3125, 18000—18005
PROCHÁZKA, Jindřich — (9)
UG 2788, 18006—18013
PROKOP, Bedřich — (7)
UG 2754, 18014—18019
PŘIKRYL, Zdeněk — (43)
UG 23692—23734
PUKL, Vladimír — (58)
UG 265—312, 1392, 1401, 1625, 1787, 1923—1924, 18020—18023

RABAS, Václav — (10)
UG 2793, 18026—18034
RAMBOUSEK, Jan — (9)
UG 1777, 18035—18038, 24045—24048
REJCHL, Jan — (2)
UG 962, 1280

RÉLINK, Karel — (4)
UG 18039—18042
RÖHLING, Vladislav — (91)
UG 408, 975, 1240, 1356, 1587, 2632—2633, 2794—2797, 3124, 10881—10950, 18043
až 18045, 23962—23964, 24185—24187
ROMBERG, Michail Borisovič — (5)
UG 18046—18049, 23959
ROUBAL, Viktor — (33)
UG 2892, 3286—3287, 18050—18077, 23960—23961
ROUSOVÁ—Vicenová, Pavla — (14)
UG 1388, 1784, 1871, 18078—18088
ROŽANKOVÁ—Drábková, Marta — (3)
UG 242—244
RUSEK, Ladislav — (84)
UG 18093—18103, 19551—19570, 23507—23559
RYTÍŘ, Václav — (369)
UG 1055, 1083, 1087—1088, 1090—1091, 1093—1095, 1115, 1117, 1145—1147, 1186,
1188—1191, 1235—1236, 1493—1500, 1534, 2175, 2221, 2352, 2467, 2799—2812,
3149, 3288—3296, 10951—11240, 15669—15670, 18104—18122, 23965—23973
ŘEHULKA, Miloslav — (21)
UG 3297—3300, 18123—18139
SALAVEC, Josef — (9)
UG 2503—2505, 3302—3305, 18141—18142
SALCMAN, Martin — (1)
UG 18143
SEDLÁČEK, Vojtěch — (5)
UG 354, 1937, 18144—18146
SEJPKA, Josef — (8)
UG 2441, 3308, 18149—18154
SEKORA, Ondřej — (3)
UG 18155—18157
SEYDL, Zdeněk — (11)
UG 355, 19356—19365
SCHNEIDER, Arnold — (13)
UG 18175—18186, 23975
SCHWAIGER, Hanuš — (4)
UG 18187—18190
SILOVSKÝ, Vladimír — (21)
UG 357, 1756—1759, 3311, 3982, 18191—18202, 24043—24044
SKLENÁŘ, Zdeněk — (3)
UG 19366—19368
SKRBK, Jaroslav — (12)
UG 418, 18207—18217
SKUPA, Josef — (3)
UG 18218—18220
SLÁDEK, Jan — (46)
UG 61, 1610, 3312,—3314, 18221—18261
SLAVÍČEK, Antonín V. — (36)
UG 1050, 1378, 3315—3324, 3606—3607, 11916—11935, 18262—18263
SLAVÍK, Jiří — (66)
UG 2458, 3325—3342, 17773—17794, 18264—18288
SMRČKOVÁ, Ludvíka — (11)
UG 2082, 18289—18298
SOLAR, Josef — (35)
UG 1580, 3127, 3343—3344, 18299—18329



1. Josef Mánes: exlibris A. Lanna, 1868, zinkografie, UG 17 353



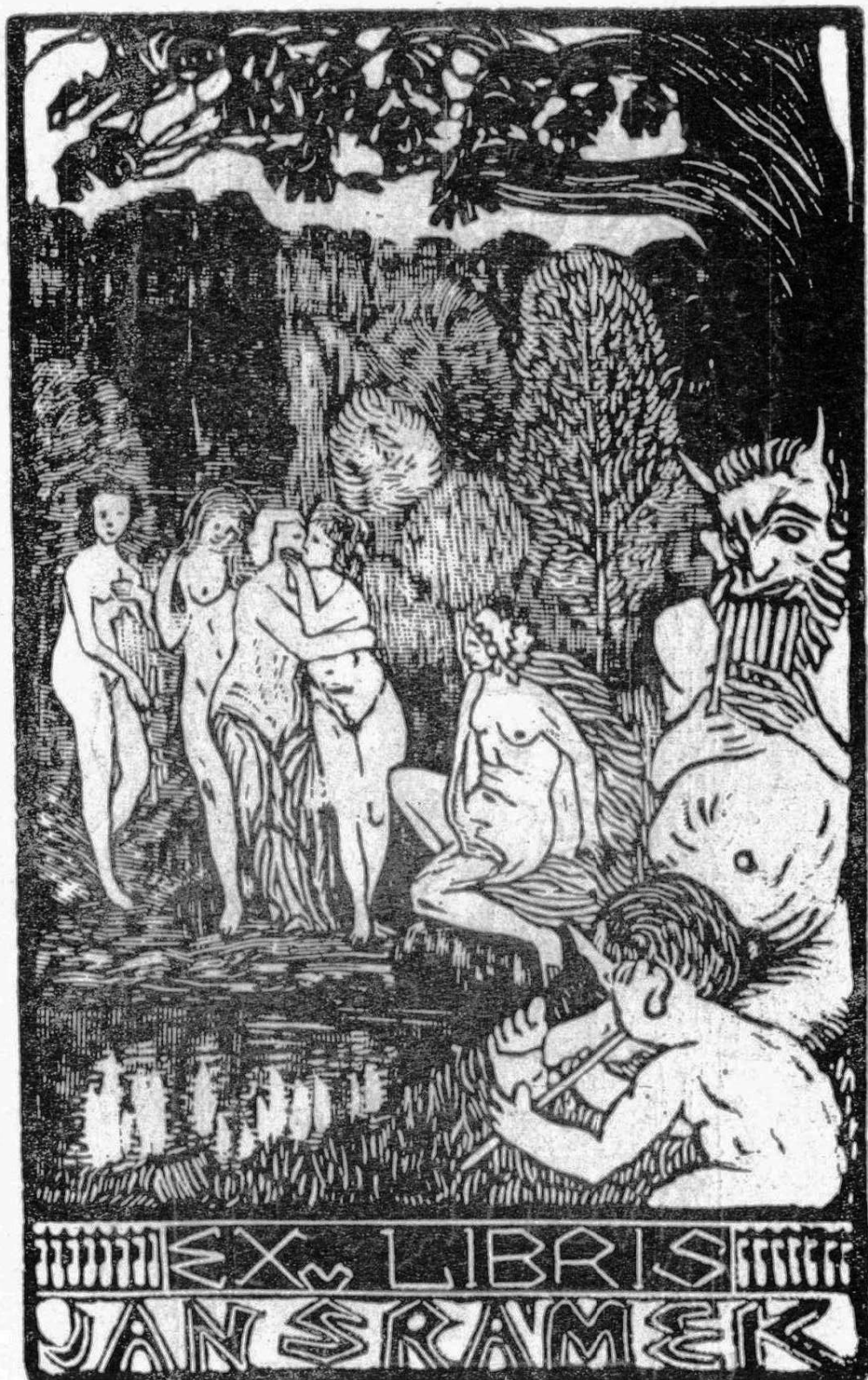
2. František Koblíha: exlibris Ferdinand Galli, 1911, dřevoryt, UG 7230



3. Max Švabinský: exlibris Julius Zeyer, 1905, zinkografie, UG 11 963



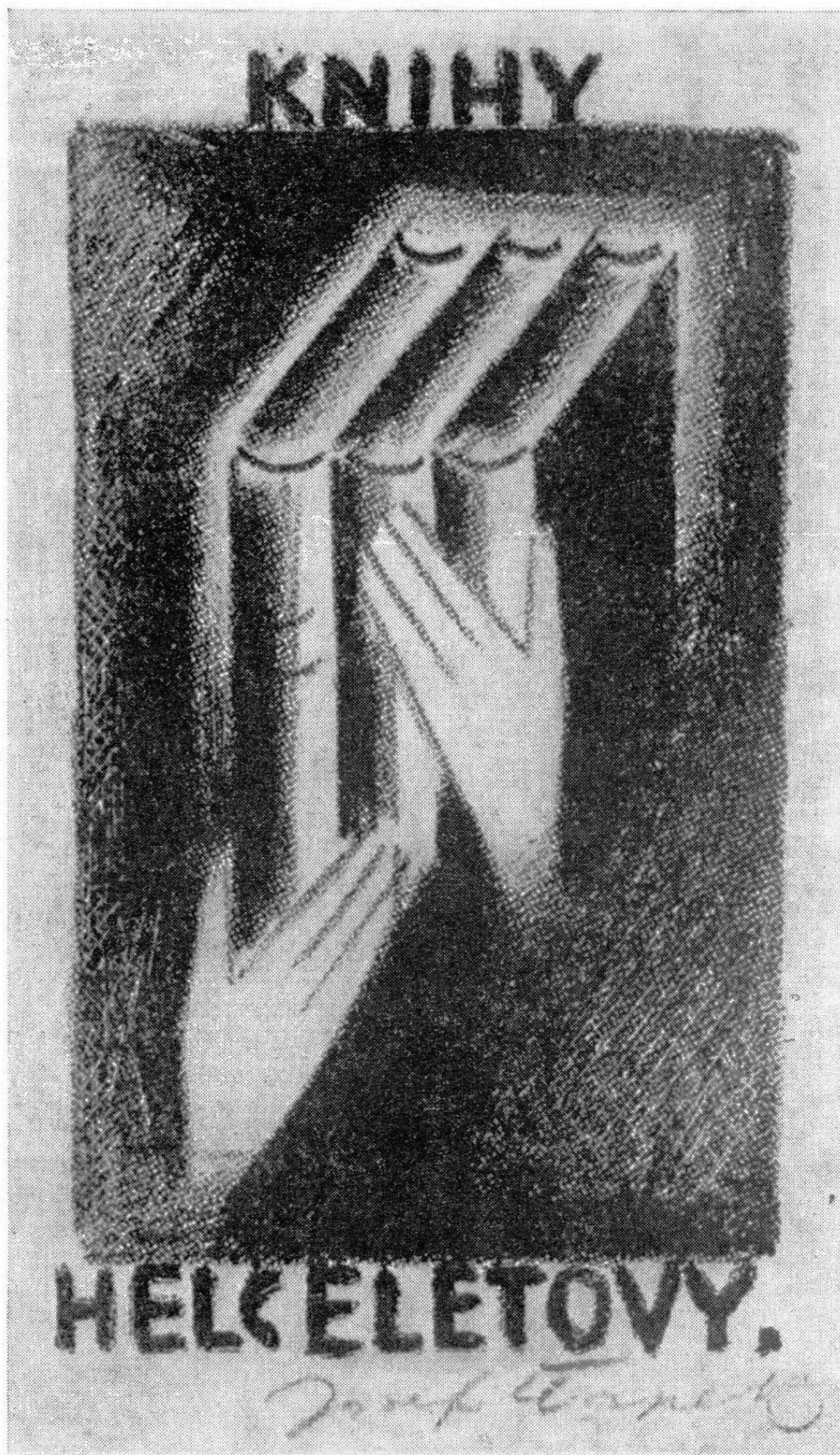
4. Josef Váchal: exlibris K. S. N. (S. K. Neumann), 1911, dřevoryt, UG 12 732



5. Josef Váchal: exlibris Jan Šrámek, 1914, dřevoryt, UG 12 784



6. Alfons Mucha: exlibris Vostřebal, 1917, zinkografie, UG 17 569



7. Josef Čapek: Knihy Helceletovy, 1918, litografie, UG 15 168



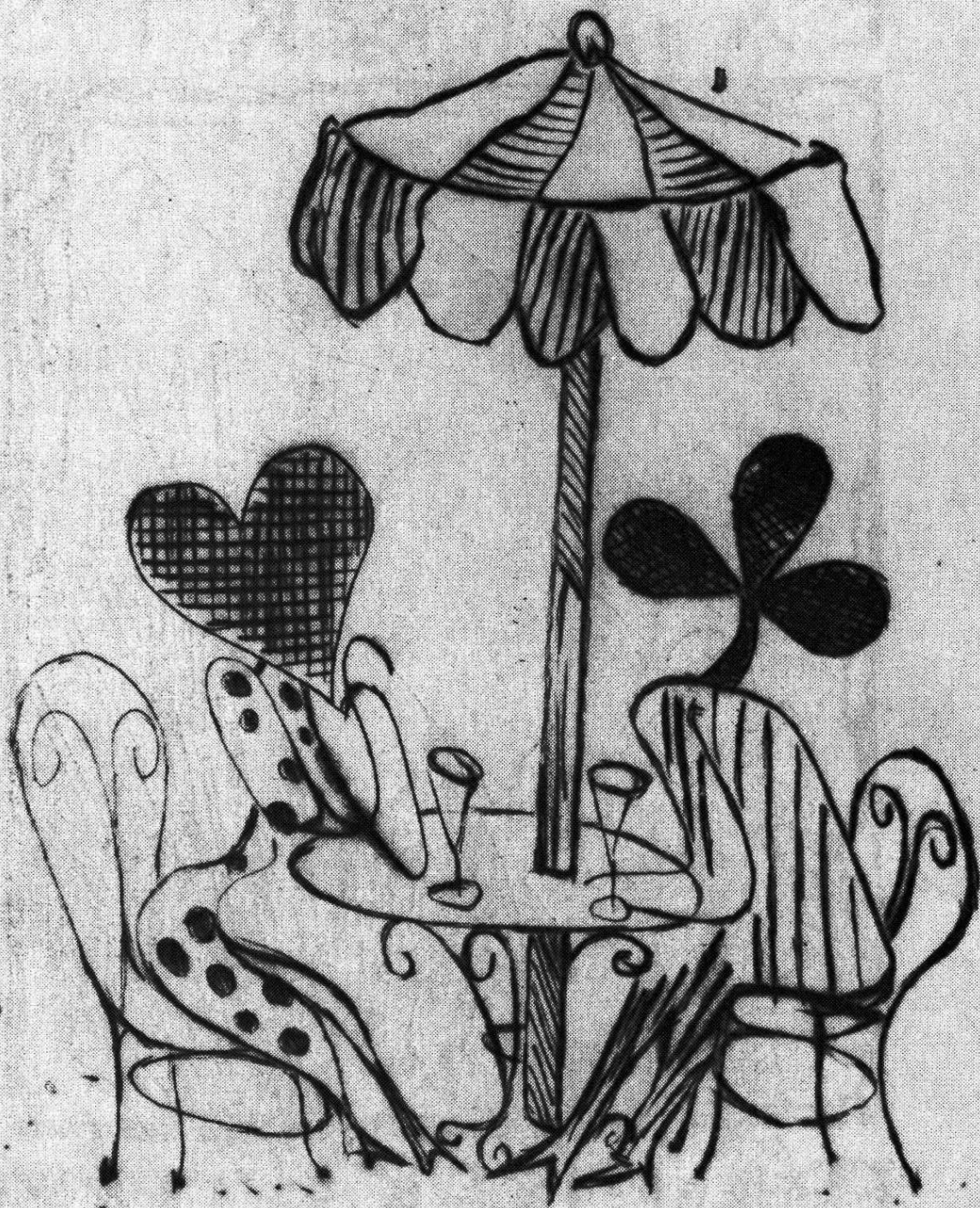
8. Josef Čapek: Knihy Helceletovy, 1918, litografie, UG 15 174

EX LIBRIS



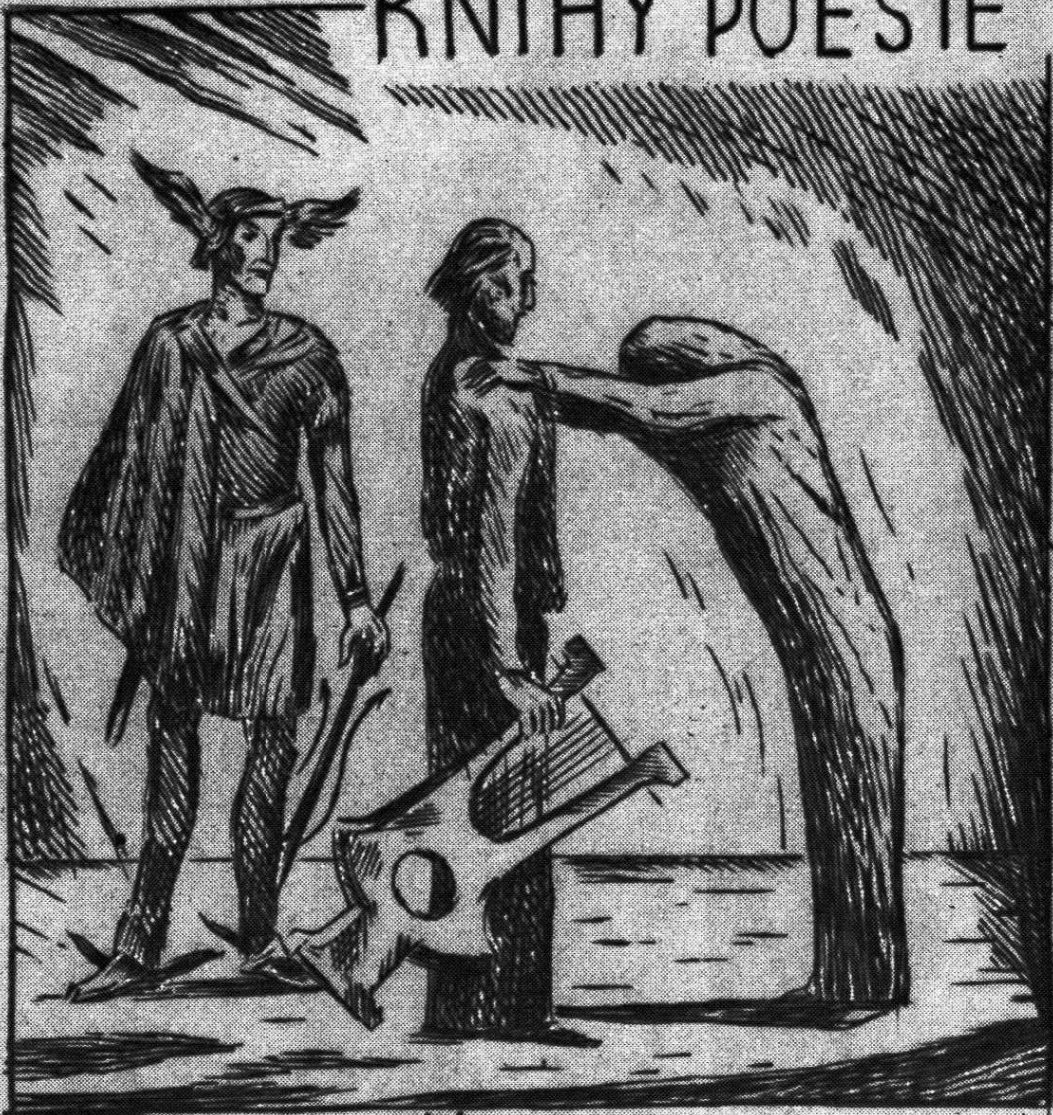
FRANTIŠEK KOZÁK

M. J. · E X · L I B R I S · 38



10. František Tichý: exlibris M. J., 1938, suchá jehla, UG 9109

KNIHY POESIE

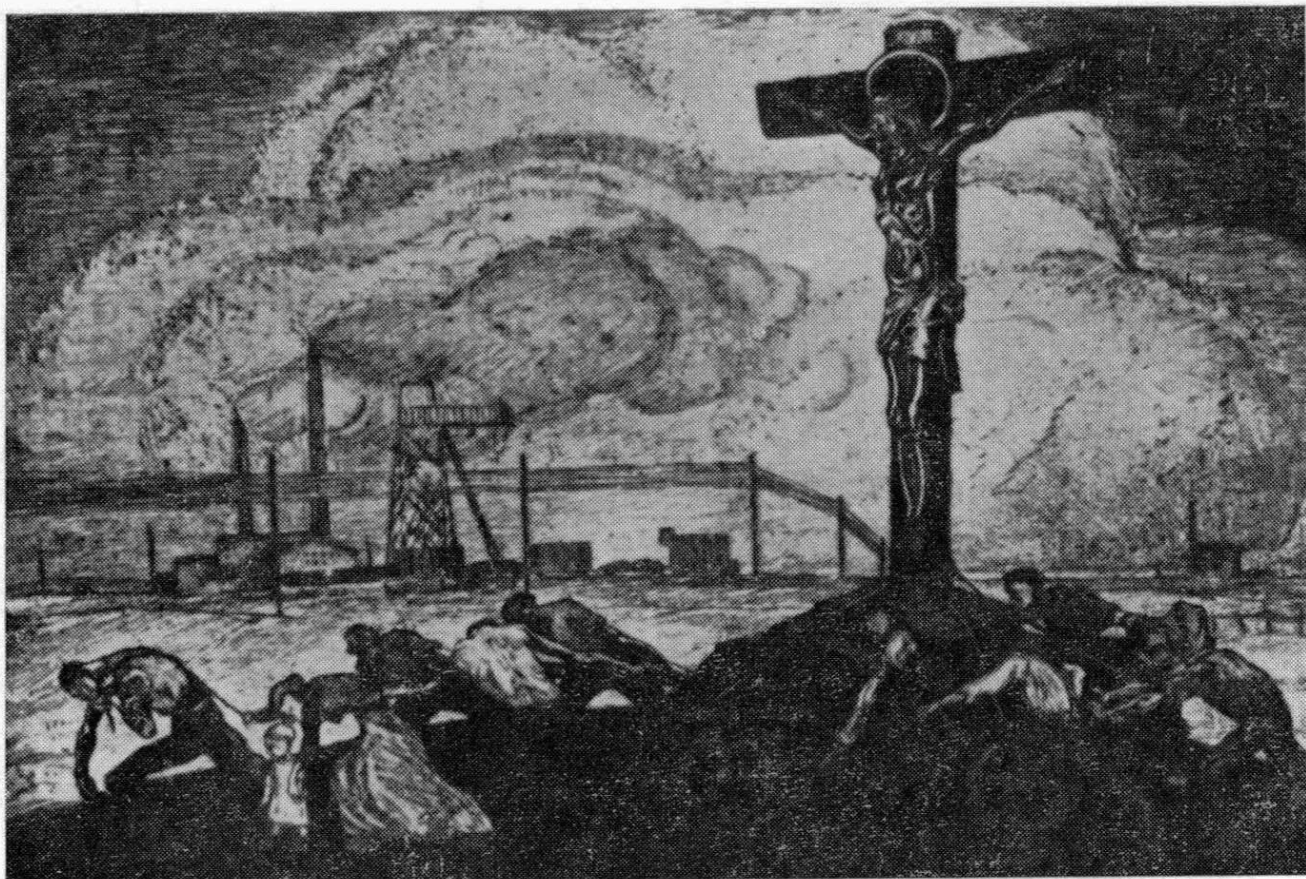


JAN ŽIŽKA

Konůpek



12. Jaroslav Vodrážka: Z knih Marie Jančákové, 1942, lept, UG 13 636



13. Michel Fingesten: exlibris John Mac Neil, 1917, heliogravura, UG 20 109

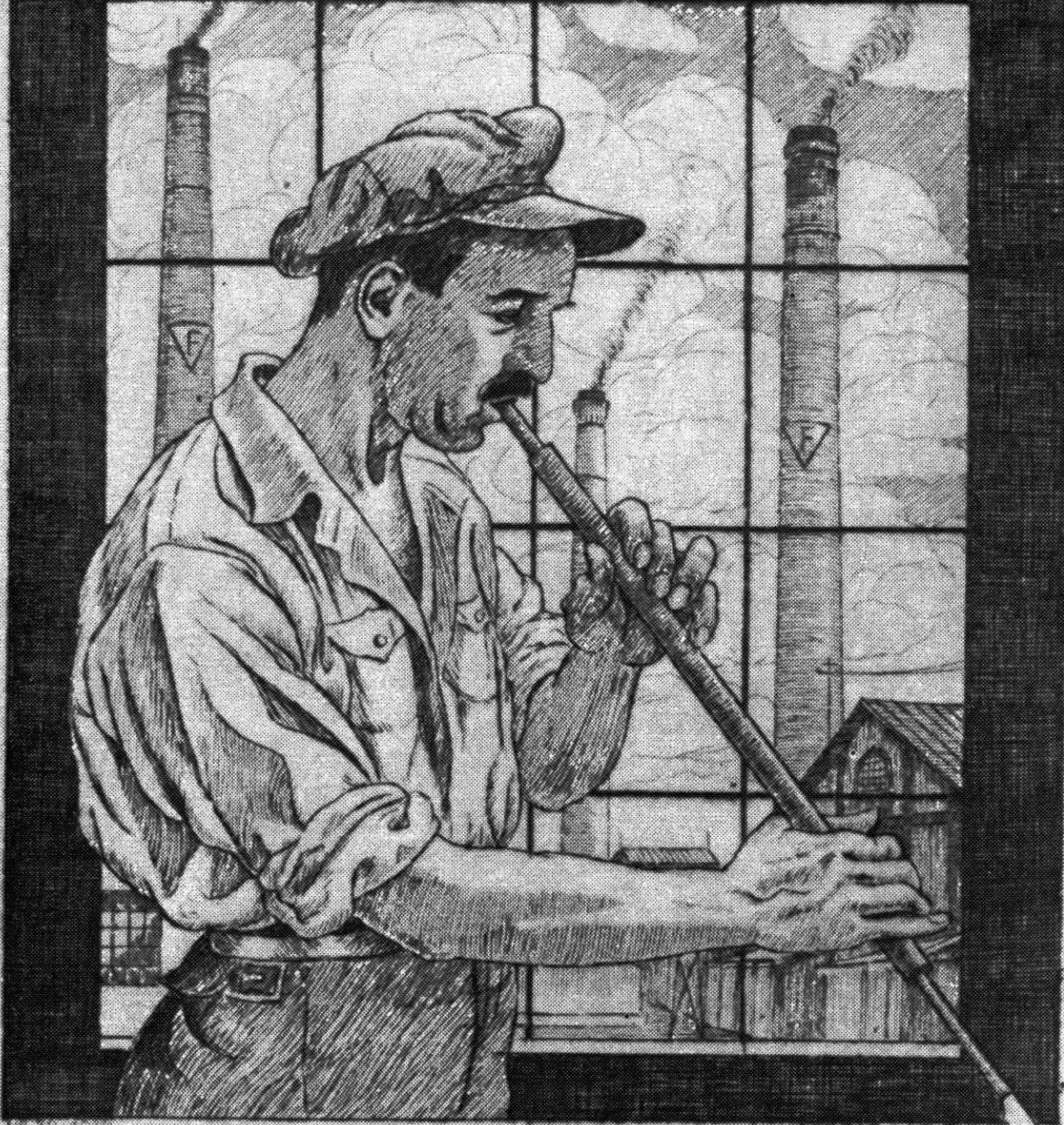


14. Michel Fingesten: exlibris Maria Karner, 1920, lept, UG 20 120



15. Georg Jilovsky: exlibris Max und Ida Herrmann, 1918, lept, UG 20 730

EXLIBRIS



ARNOLD
FISCHMANN

16. Georg Jilovsky: exlibris Arnold Fischmann, 1934, lept, UG 20 777

SOVÁK, Pravoslav — (12)
UG 18332—18343
STÖCKEL, Josef — (37)
UG 3348, 18452—18485, 23977—23978
STRETTI—Zamponi, Jaromír — (19)
UG 18344—18362
STRETTI, Mario — (11)
UG 358, 1631—1633, 18363—18369
STRETTI, Viktor — (47)
UG 359, 983, 1600, 1752—1753, 1934, 1944—1946, 18370—18375, 18486—18517
STRNAD, Josef — (18)
UG 2145, 2170, 3349, 18376—18390
SUCHARADSKÝ, Oldřich — (18)
UG 3064—3066, 3068, 18392—18405
SUM, Miloš — (18)
UG 3350, 18406—18420, 23979—23980
SVÁTKOVÁ, Jarmila — (11)
UG 1040, 18421—18430
SVOBODA, A. Josef — (7)
UG 18435—18441
SVOBODA, Jindřich — (4)
UG 18431—18434
SVOLINSKÝ, Karel — (123)
UG 1139, 1168, 1364—1365, 1915—1919, 1921, 2381—2383, 3126, 11241—11340,
18442—18450
SYCHRA, Vladimír — (1)
UG 18451
SYNECKÁ, Naděžda — (19)
UG 19369—19387

ŠALOUN, Ladislav — (3)
UG 18518—18520
ŠEFL, Jaroslav — (4)
UG 1294, 18521—18523
ŠEMBERA, Jan — (61)
UG 38, 2061, 3104, 3190, 3192, 3352—3353, 12001—12050, 23982—23985
ŠILBERSKÝ, Hugo — (47)
UG 15, 26—27, 36, 40, 44—47, 56—59, 66, 70, 139—141, 18524—18548, 241888 až
24191
ŠIMON, Pavel — (416)
UG 80—81, 152, 163, 181—192, 200—201, 204, 225—226, 228—231, 262, 376, 1800
až 1806, 1808—1828, 11581—11915, 18552—18573, 23987, 24192—24193
ŠIMON, Pavík František — (84)
UG 402, 1140, 1585, 1879—1880, 1895, 1932, 1938—1941, 4004, 4010—4011, 11511 až
11580
ŠIMŮNEK, Karel — (62)
UG 394, 396, 413—414, 2439, 3078, 3106, 3354—3356, 3358—3359, 12121—12150,
18574—18592, 23988
ŠINDLER, Vladimír — (8)
UG 3360—3361, 18597—18602
ŠPÁLA, Václav — (9)
UG 77, 18605—18612
ŠPILLAR, Karel — (9)
UG 18613—18621

ŠTÁFL, Otakar — (205)
UG 1141, 1584, 2064, 3146, 3362—3377, 3430—3432, 3751, 11341—11510, 15671 až
15672, 18623—18630, 23993
ŠTAPFER, Karel — (31)
UG 1231, 2097, 2227, 2247, 2534, 3378—3379, 12051—12074
ŠŤASTNÝ, Ctibor — (167)
UG 375, 1593, 3392—3395, 12151—12310, 15673
ŠTEFAN, Josef — (6)
UG 2142, 3380—3382, 18631—18632
ŠTĚCH, Karel — (59)
UG 381, 1148, 1251, 1404, 1621, 1760, 12075—12120, 23995—23997, 24194—24197
ŠTIČKA, Jaroslav — (6)
UG 18633—18638
ŠTIKA, Jaroslav — (10)
UG 363, 3385, 18652—18659
ŠTIKA, Karel — (17)
UG 1761, 2496, 3384, 18639—18651, 23998
ŠTORM, Břetislav — (85)
UG 16, 100, 103, 114—116, 121, 126—127, 137—138, 142, 144—147, 154, 2134—2135
2495, 3110, 3388—3391 12311—12370
ŠUBIČ, Rajko — (26)
UG 3398, 18665—18683, 24198—24203
ŠVÁB, Jaroslav — (59)
UG 364, 12371—12428
ŠVABINSKÝ, Maximilian — (95)
UG 1695—1700, 1713, 1776, 2014—2020, 2033, 2035—2036, 3071, 3396, 11936—12000,
18684—18692, 23999
ŠVAJDLER, Rudolf — (4)
UG 18693—18696
ŠVENGSBÍR, Jiří Antonín — (277)
UG 365, 1082, 1471, 1519, 3397, 12429—12660, 15674, 18677—18700, 19388—19417,
24000—24003, 24077

TICHÝ, František — (38)
UG 2010—2012, 3169, 9031—9039, 9061, 9095—9115, 18703—18714, 24004
TOMAN, Karel — (5)
UG 18705—18709
TONDL, Karel — (15)
UG 366, 18710—18721, 24005—24006
TOYEN (Marie Čermínová) — (11)
UG 18722—18730, 24204—24205
TRAMPOTA, Jan — (10)
UG 2509, 3401—3403, 18731—18736
TRNKA, Jiří — (10)
UG 3070, 18737—18745
TUČNÝ, Petr — (10)
UG 382, 1296, 3404, 18747—18753
TŮMA, Drahomír — (5)
UG 18754—18758
TUSAR, Slavoboj — (30)
UG 2188, 2839, 2845, 3405, 12661—12685, 18760

UIBERLAY, Jaroslav — (41)
UG 18761—18778, 19418—19440

ULLMANN, Josef — (3)
UG 18779—18781
UPRKA, Joža — (2)
UG 18783, 24206
URBAN, Ivo — (13)
UG 18787—18799

VACULKA, Vladislav — (17)
UG 18800—18816
VÁCHAL, Josef — (623)
UG 69, 386—387, 399, 963—964, 993, 1036, 1056, 1216, 1337, 1358, 1552—1556,
1576—1577, 1909—1910, 2840, 2999—3004, 3006—3013, 4014—4021, 4023—4025,
9063, 12686—12790, 12811—13275, 24007—24010, 24207
VAIC, Josef — (6)
UG 18817—18822
VALDAUF, Bedřich — (10)
UG 18823—18832
VALIHRACH, Bohuš — (59)
UG 1370, 1545, 1629, 2070, 2072, 2150, 2153, 2164—2165, 2196—2197, 2233—2236,
2238—2241, 2296, 2298, 2349, 2351, 2355—2356, 2851, 2856—2858, 2860, 2863, 3097,
3122, 13276—13300, 24011
VAŇÁČ, Otakar — (79)
UG 1375, 3022—3024, 3433, 13301—13374
VANĚK, Vladimír — (6)
UG 18834—18839
VÁŠA, Miroslav — (21)
UG 2992—2994, 18840—18856, 24012
VÁŠA, Otakar — (19)
UG 2125—2126, 2903, 2996—2998, 18857—18869
VÁVRA, Viktor Václav — (44)
UG 1507, 3014—3015, 3017, 3200—3201, 3272, 18870—18904, 24013—24014
VEJRYCHOVÁ—Solarová, Božena — (7)
UG 979, 981—982, 987—989, 1570
VELE, Ladislav — (100)
UG 1383—1385, 2063, 2139, 2981—2988, 3038, 3041, 13375—13455, 24016—24018,
24208
VIK, František — (8)
UG 18907—18913, 24209
VIK, Josef — (11)
UG 18914—18924
VIK, Karel — (78)
UG 167—180, 197, 356, 273, 1680—1686, 1709—1712, 1849—1854, 2864, 2907, 9050,
9052, 13456—13495
VLÁČIL, Jiří — (63)
UG 1508, 2345, 13496—13555, 24210
VLACH, Oldřich — (6)
UG 18925—18928, 24022—24023
VLODEK, Ladislav — (76)
UG 68, 245, 377, 1460, 18929—18940, 23613—23672
VODRÁŽKA, Jaroslav — (630)
UG 205—211, 221—222, 367, 372, 1347, 1379, 1531, 1558—1567, 1569, 1575, 1605,
1626—1628, 2079, 2083—2087, 2096, 2106, 2111, 2138, 2346, 2365, 2373, 2375, 2418,
2950—2980, 3035—3037, 3060, 3067, 3187, 13606—14140, 18944, 24025—24028, 24078,
24211—24217

VOJNA, Jaroslav — (204)
UG 961, 1481, 1487—1488, 2067, 2107—2108, 2121, 2128, 2131, 2174, 2222, 2251,
2527—2528, 3025—3033, 3114, 3188, 14246—14415, 24029—24033, 24218—24220
VONDROUŠ, Jan Charles — (18)
UG 368, 1606, 1634—1638, 18950—18960
VORLÍČEK, Viktor — (8)
UG 369, 1260, 1271, 1908, 18961—18964
VOŘECHOVÁ—Vejvodová M. — (6)
UG 1464, 2904, 18968—18971
VOTLUČKA, Karel — (205)
UG 809—898, 2187, 2194, 2203, 3018—3021, 14141—14245, 24034—24036
VOTRUBA, Jaroslav — (99)
UG 1360, 1557, 1948—1961, 2069, 2410—2411, 2414—2415, 2468, 2494, 2838, 3055,
3088, 3092, 3408—3429, 13556—13605
VYČÍTAL, Miroslav — (14)
UG 18974—18987
VYMĚTAL, Stanislav — (16)
UG 23195—23210
VYSEKAL, František — (4)
UG 2457, 18988—18990

WALLA, Jindřich — (23)
UG 23778—23800
WEIDNER, Zdeněk — (23)
UG 2878, 2880, 18996—19016
WEISER, Josef — (70)
UG 42—43, 48, 53, 60, 968, 990, 1402, 1607, 2244, 19017—19037, 23285—23323
WELLNER, Karel — (172)
UG 71—72, 236, 246—250, 388—392, 409—410, 424—428, 1048—1049, 1054, 1123,
1252, 1373, 1423, 1426—1427, 1594—1595, 1896—1906, 1964, 2009, 2169, 2848, 2915
až 2935, 2937—2943, 2946—2948, 3005, 3058, 3098, 3966—3981, 3983—4003, 4005 až
4008, 4037—4040, 9062, 14416—14460, 24040
WENIG, Josef — (15)
UG 2100, 3171, 19038—19049, 24039

ZAHEL, Adolf A. — (4)
UG 19050—19053
ZDENĚK, Jaroslav — (8)
UG 19054—19061
ZELENKA, Antonín — (4)
UG 2908—2910, 3111
ZEMINA, Otakar — (11)
UG 2140—2141, 2250, 2297, 2435, 19062—19067
ZENGER, Zdeněk Mario — (3)
UG 19068—19070
ZEZULA, Milan — (12)
UG 2502, 2510—2511, 3874—3875, 19071—19077
ZRZAVÝ, Jan — (3)
UG 15178, 19078—19079

ŽIDLICKÝ, Jiří — (4)
UG 19080—19083
ŽIVOTA, Josef — (8)
UG 2459, 2535, 2911—2913, 19084—19086
ŽOHA, Jaroslav E. — (14)
UG 19087—19100

AUTORSKÝ REJSTŘÍK NĚMECKÉ ČÁSTI SBÍRKY UŽITÉ GRAFIKY V OGVU V OLOMOUČI

- ADE, Mathilde — (81)
UG 19601—19680, 21826
- AHRENS, E. Al. — (13)
UG 444—450, 654—659
- AMADEUS—DIER, Erhard — (28)
UG 19681—19700, 21827—21831, 21906—21908
- ARNDT, Alfred — (3)
UG 519, 523—524
- BACHRICH, Melly — (3)
UG 21833—21835
- BÄR, Artur — (9)
UG 578—584, 640—641
- BAHRE, Hans Eberhard — (13)
UG 435—439, 660—667
- BANSKA, Albert — (39)
UG 503—516, 19701—19725
- BARLÖSIUS, Georg — (2)
UG 21909—21910
- BASTANIER, Hans — (66)
UG 397, 19726—19790
- BAUER, Leo — (17)
UG 440—443, 451—459, 636—639
- BAYER, Jakob — (23)
UG 568—570, 585—587, 624—628, 633—635, 9091, 21911—21913, 24346—24350
- BAYERLEIN, Hans — (25)
UG 489—492, 537—540, 629—632, 642—650, 24351—24354
- BAYROS, Franz von — (183)
UG 423, 1035, 1362, 2734, 3469, 9055, 19791—19960, 21836—21841, 22000
- BECKERHAUS, Alida — (6)
UG 497—502
- BEHRENS, Wilhelm — (3)
UG 588—590
- BEIER, Ottohans — (15)
UG 651—653, 24355—24366
- BERNER, Kurt — (5)
UG 541—543, 21914—21915
- BERTHOLD, Hans — (2)
UG 21916—21917
- BIESE, Karl — (6)
UG 429—434
- BINDTNER Berta — (9)
UG 544—547, 24377—24381
- BIRINGER, Richard — (2)
UG 495—496
- BLANKENBURG, Lothar — (3)
UG 548—550
- BLÖCHLINGER, Anton — (11)
UG 24382—24392

BÖTEL, Fritz — (11)
UG 552—562
BRAUN—KIRCHBERG, Hans Emil — (44)
UG 526—536, 563—567, 19961—19973, 24416—24430
BROEL, Georg — (23)
UG 419, 21918—21923, 2444—24456
BUDZINSKI, Robert — (12)
UG 2078, 21924—21934
BUSCHHAUSEN, J. — (8)
UG 462—465, 473—476

CISSARZ, Johann Winzenz — (2)
UG 460—461
CLOSS, Gustav Adolf Carl — (5)
UG 468—472
COPPENRATH, A. — (6)
UG 618—623
COSSMANN, Alfred — (38)
UG 19974—20010, 21843

DAHLEN, Paul — (2)
UG 466—467
DEITERS, Hans — (6)
UG 481—486
DIKREITER, Heiner — (6)
UG 477—480, 487—488
DOELFEL, Willy — (21)
UG 597—617
DORÉN, Otto — (3)
UG 571—573
DOST, Jürgen — (12)
UG 20011—20022
DRIESCH, Margarete — (2)
UG 576—577
EGGIMANN, Hans — (2)
UG 1217, 1431

ENDE, Hans am — (6)
UG 517—518, 520—522, 525
ERLER, Georg — (8)
UG 21935—21942

FEIL, Otto — (93)
UG 20023—20095, 22091—22110
FINGESTEN, Michel — (355)
UG 1355, 20096—20330, 23031—23150
FISCHER—OELS, Helma — (27)
UG 20331—20357
FRANK, Hans — (2)
UG 21846—21847
FRANK, Sepp — (14)
UG 9087, 22521—22533
FRECH, Karl — (39)
UG 20358—20396

GAIGHER, Horatio — (14)
UG 22534—22547
GEIGER, Willi — (49)
UG 1491, 1505, 9083, 20397—20440, 21848—21849
GISE, K rozená von Hohenlohe — (17)
UG 22548—22564
GREINER, Daniel — (6)
UG 22565—22570

HÄFFCKE, Fried — (6)
UG 22571—22576
HAGEL, Alfred — (4)
UG 21850—21853
HAGEMEISTER, Karl — (9)
UG 22577—22585
HAMANN, Maria Louise — (17)
UG 22586—22602
HASELBÖCK, Karl — (34)
UG 20441—20474
HEINZ, Emil — (4)
UG 3695, 3697—3699
HELFENBEIN, Walter — (51)
UG 20475—20525
HENNE, Arthur — (23)
UG 20526—20548
HÉROUX, Bruno — (41)
UG 412, 2817, 3694, 12791—12810, 21857, 21943—21950, 22603—22611
HERRMANN, Theodor — (11)
UG 22612—22622
HERTZ—LÜCKER, Marga — (22)
UG 22630—22651
HESSHEIMER, Ludwig — (5)
UG 261, 263, 21854—21856
HINTER, Albert — (8)
UG 22652—22659
HIRZEL, Hermann R. C. — (10)
UG 21951, 22660—22668
HOCHSTURM, Felix — (2)
UG 21952—21953
HÖNICH, Heinrich — (7)
UG 22669—22675
HÖRSCHELMANN, Rolf — (7)
UG 22623—22629
HOFBAUER, Anton — (20)
UG 20549—20568
HOFER, Toni — (87)
UG 20569—20655
HORST, Leo — (2)
UG 902, 1144
HUFFERT, Hermann — (13)
UG 20656—20668
HUPP, Otto — (25)
UG 22676—22700

JILOVSKY, Georg — (167)
UG 3040, 3042, 3862, 15658—15660, 20669—20820, 23866—23867, 24143—24149
JUNK, Rudolf — (2)
UG 1100, 1415
KASIMIR, Luigi — (4)
UG 21858—21859, 21954—21955
KISLINGER, Max — (50)
UG 20821—20870
KLINGER, Max — (12)
UG 22701—22710, 21864, 21956
KÖNGETER, Karl — (10)
UG 22720—22729
KOLB, Alois — (28)
UG 20871—20895, 21862, 21957—21958
KRAHL, Ernst — (11)
UG 22730—22740
KREBS, Otto — (13)
UG 22741—22753
KUNST, Adolf — (241)
UG 20896—21135, 21863
LANG, Fritz — (12)
UG 22754—22765
LANGBEIN, Robert — (18)
UG 21136—21153
LARK—HOROWITZ, B. — (3)
UG 21868—21870
LARSEN, Otto — (16)
UG 22766—22781
LECHNER, Hubert — (5)
UG 22782—22786
LEHRER, Franz — (92)
UG 2598, 21154—21245
LEIBERICH, Karl — (5)
UG 22787—22791
LIBESNY, Kurt — (3)
UG 21872—21874
LIEBING, Alfred — (9)
UG 2581—2583, 21959—21964
LINKE—KOEBCNER, Lilly — (9)
UG 22711—22719
LÖWENSTAMM, Emma — (2)
UG 2593—2594
LORENZ, Eduard — (6)
UG 22792—22797

MAYR, Georg — (7)
UG 22798—22804
MOCK, Fritz — (3)
UG 22805—22807

NAHA, Johann — (21)
UG 3947—3949, 22808—22825
NIEBALLA, Paul — (10)
UG 22826—22835

NOLPA, Hans — (10)
UG 22836—22845

ORLIK, Emil — (32)
UG 1059, 1096, 1099, 9085, 21246—21273
OTT, Herbert — (118)
UG 21274—21380, 24504—24514
OTT, Norbert H. — (29)
UG 21381—21400, 24515—24523
OTTO, Erich — (2)
UG 2821, 3079

PAUER—ARLAU, Carl — (3)
UG 21877—21879
PAULUS, Richard — (28)
UG 21401—21412, 22846—22860, 21881
PETER, Alfred — (12)
UG 22861—22872
PHILIPP, Martin E. — (49)
UG 21413—21460, 21880
PRIBITZER, F. — (5)
UG 3039, 3043, 3046, 3061, 3073

RATHMANN, Werner — (2)
UG 3281—3282
RAUH, Anton — (12)
UG 22873—22884
REINHOLD, Rose — (20)
UG 22885—22904
RESSEL, Maria — (6)
UG 21886, 22905—22909
RHEUDE, Lorenz de — (25)
UG 3284, 22910—22933
RIEDEL, Bernhard — (9)
UG 22934—22942
RITTER, Karl — (21)
UG 21461—21476, 21883—21885, 21905—21966
ROVEDA, Roland — (12)
UG 21477—21488

SACHSPERGER, Oskar — (15)
UG 22943—22957
SALIGER, Ivo — (5)
UG 9054, 9057—9060
SATTLER, Joseph — (69)
UG 1572, 1623, 21489—21550, 22958—22962
SAUER, Willi — (20)
UG 22963—22982
SCHENKE, Max — (16)
UG 21967—21975, 22989—22995
SCHIESTL, Rudolf — (7)
UG 404, 22996—23001
SCHLINDENBUCH, R. H. — (3)
UG 1411, 1429—1430

SCHMIDT, Walter Clemens — (18)
UG 21551—21568
SCHÖNER, Erich — (14)
UG 21569—21582
SCHOTT, Rolf — (3)
UG 21894—21896
SCHÜTZ, Erich — (4)
UG 21888—21891
SCHULZE, Hans — (4)
UG 23002—23005
SCHWINDT, Adolf M. — (12)
UG 904—915
SEIDL, Heinrich — (7)
UG 1530, 22983—22988
SINGER, Julius — (21)
UG 21583—21603
SITTEL, Hugo — (18)
UG 21604—21621
SODER, Alfred — (22)
UG 21622—21642, 21976
STEFFERL, Bartholomäus — (2)
UG 21892—21893
STEINIGER, Ferdinand — (19)
UG 23012—23030
STRELLER, Carl — (4)
UG 21977—21980

TOBEL, Hedwig zum — (7)
UG 21981—21987

UBBELOHDE, Otto — (43)
UG 21653—21695

VOLKAMER, Oswin — (7)
UG 21988—21994
VOLKERT, Hans — (13)
UG 21901, 21995—21997, 24582—24590

WEBER, Otto — (2)
UG 21988—21999

WEINBERG, Hans — (2)
UG 9064, 9084
WENGERT, Edward — (23)
UG 2870—2871, 21696—21716
WILM, Hubert — (41)
UG 1425, 21717—21755
WOLBRANDT, Peter — (38)
UG 2876, 21756—21792
WOYTY—WIMMER, Hubert — (33)
UG 21793—21825

ZÄHRINGER, Karl Friedrich — (5)
UG 1492, 1501—1504
ZICHY, Michael — (2)
UG 21904—21905

MALÍŘ ALJO BERAN A ZALOŽENÍ SKUPINY OLOMOUCKÝCH VÝTVARNÍKŮ

Josef Maliva

Umělec, v intelektuálním zápase o tvůrčí přínos, v touze po pokroku a snaze o pravdivé vyslovení svého pocitu existence, vázaného na konkrétní dobu, dostává se vždy do širšího kulturního společenství. Navazuje na prostředí, ve kterém žije a na úsilí svých vrstevníků, toužících po naplnění uměleckých a lidských ideálů. Buduje na tradicích, které považuje za nejspolehlivější základ vlastních tvůrčích myšlenek a naopak odmítá názory, s nimiž se neztotožňuje. Žádný umělecký čin se nerodí nezávisle na prostředí a době. Rovněž dílo Aljo Berana formovala doba a olomoucké prostředí, ke kterému umělec přilnul již za studia na zdejší české státní reálce v letech 1919—1924 a zejména po návratu z Prahy, kde studoval na uměleckoprůmyslové škole ve speciálce pro grafiku a figurální kompozici u profesora Jaroslava Bendy.

Olomoucká výtvarná kultura této doby byla velice různorodá. Utvářeli ji umělci české i německé národnosti, nicméně její názorový profil již od konce prvního desetiletí našeho věku určovalo především tvůrčí ovzduší Sdružení výtvarných umělců moravských (SVUM) v Hodoníně. Široké vztahy spolku k Olomouci nebyly dosud plně doceněny. K našemu regionu se vážala tvorba některých ze zakládajících členů Sdružení, například Stanislava Lolka i některých dalších. Již v prvních letech existence získávalo toto celomoravské výtvarné sdružení největší počet mimohodonínských přispívajících členů právě na Olomoucku. V době, kdy SVUM jako celek dohrálo již pozitivní tvůrčí roli, umělci našeho regionu vnášeli do tohoto spolku nové tvůrčí vklady; v malířské tvorbě v prvních dvou desetiletích našeho věku olomoucký profesor Edmund Žižka a po něm František Hoplíček, v grafice Karel Wellner, básník městského zákoutí, a Arnošt Hrabal, milovník fantaskních scénérií jesenického lesa. SVUM široce ovlivnilo ediční i pozdější výstavní program olomouckého Prombergerova nakladatelství a ještě ve třicátých letech bylo hlavní oporou činnosti olomouckého Klubu přátel umění (KPU).

Na počátku třicátých let obsadili první místa žebříčku společenské prestiže mezi olomouckými výtvarníky malíř František Hoplíček a sochař Julius Pelikán. Výtvarný postoj obou členů hodonínského SVUM reprezentoval, stejně jako tvorba většiny členů spolku, nejkonzervativnější polohu naší výtvarné kultury.

Na tuto neblahou uměleckou situaci s rozhodností a odvahou reagoval malíř Aljo Beran. Již v roce 1932 obeslal výstavu KPU v Olomouci devíti obrazy a v následujícím roce rozhojnil vystavovanou kolekci jedenácti novými pracemi. Oba soubory se pronikavě lišily od všeho, co nabízeli olomoučtí regionální autoři. Šlo o obrazy, které nelpěly na popisnosti a naturalistických detailech, výtvarný výraz budovaly především na estetických vztazích, na tvarech a barvách oproštěných od konkrétnosti jevové skutečnosti. Byl to malířský názor odlišný od tvorby členů SVUM. Kritika nazývala Aljo Berana impulzivním mladým malířem, představitelem moderny, výrazným výtvarným talentem, který se nebojí experimentování a nových pohledů na skutečnost. Konzervativní složky KPU však takovou malbu odmítaly.

Aljo Beran již těmito časnými díly skutečně rozhojňoval výrazovou škálu olomoucké regionální tvorby o nový a neotřelý výtvarný výraz. Jeho malby korespondovaly s avantgardními postoji členů brněnské Skupiny, která umělce záhy přijala do svého středu.

Po formálních výbojích prvých dvou desetiletí našeho věku tvorba mnohých našich významných autorů tíhla k věcnějšímu pohledu na realitu a usilovala o vyslovení obecných humanistických zásad strohou a pregnatní formou. Neoklasicistní syntetismus pronikal na počátku třicátých let i díla klasika české moderní malby Antonína Procházky. Oprošťoval jeho díla od podružností a dováděl je k antické uměřenosti a monumentalitě. K stylizaci a k tvůrčímu zjednodušování zobrazené skutečnosti směřovala i tvorba Aljo Berana. Postavy na jeho obrazech se však nepřikláněly k hutné a oblé světelné mode'aci Procházka typu, výrazově těžily z ryze smyslových hodnot a ze zjednodušené harmonizace konzonantních barevných tónů. V mnohých dílech Aljo Berana doznívala ještě rezidua kubizujícího racionalismu, příznačného pro starší, chladně akordované malby brněnského Beranova učitele Jaroslava Krále. Ale i ve výchozích umělcových dílech z první poloviny třicátých let byla již do popředí malířského zájmu vysunuta symbolistně obsahová složka obrazu. Nešlo však o dusně symbolistní atmosféru akademicky sevřených kompozic, které před polovinou dvacátých let vyrůstaly z neujasněné ideologie moravské Koliby. Náměty Beranových obrazů se pohybovaly vždy ve sféře lehkého náznaku obecných obsahů přibližujících se k pojmům „mládí“, „štěstí“, „rodina“, „láska“, „bolest“. Nositelem těchto obsahů byly nejčastěji mladé dvojice — dívka a jinoch. Vstupovaly do obrazů v podobě obecných typů, bez portrétní určitosti, s poeticky zasněnou tváří, s přídechem nesmělosti a rozpaků mládí. „Jsou posvěceny vpravdě básnickou intuicí“. (J. Lakosil).

Výrazně poetický náboj, dovolávající se svými kořeny snad až devětsilské avantgardy, se objevil i v ilustračních dílech a v Beranově grafice. Umělec byl první, kdo se v našem prostředí vzdal tradičního pojetí ilustrace, které chápalo obraz jako doplněk konkrétní pasáže textu. Frontispis Nechvátalovy Kapky rosy, vytvořený Aljo Beranem již v roce 1934, se pohybuje v poloze obrazové básně, poetického náznaku, myšlenkové šifry, která je výtvarnou paralelou a nezávislým kresebným ekvivalentem básnickova slova. Kresba vzdáleně připomíná roztančené kreace Muzikových ilustrací. Je úsporná a výtvarné záměry nadřazuje nad pouhou popisnost; v silné obvodové kontuře se téměř osamostatňuje a stává se svébytným výrazovým prostředkem poetického významu.

Lyrická nota a melodičnost postupovala i krajinomalbou Aljo Berana někdy natolik, že byl v literatuře připomínán i malířský příklad Jana Zrzavého. Malby krajin této doby byly však prosyceny živelným vztahem mladého umělce k barvě, tvary v nich akcentoval expresivní temperament a celek ovládaly senzualistické hodnoty obrazu. Tyto znaky počaly později převažovat nad zobecňujícími sklony.

V roce 1934 realizoval Aljo Beran významný afišistický úkol, plakát výstavy Skupiny výtvarných umělců pro olomoucký KPU. Prostým motivem sochařského torza a palety, provedeným irisovou technikou v žlutočervenozelené barvě, nahradil umělec tradiční plakátové pojetí využívající litografické reprodukce kresby obrazového motivu. S úspěchem vyřešil požadavek výtvarné jednoty motivu a písma i obecného vyznačení obsahu výstavní akce poutavým náznakem.

Výtvarná hodnota Beranova plakátu byla znásobena i historickým významem výstavní akce, která představovala vývojový mezník v dějinách kultury našeho regionu. Vyznačovala nástup nové malířské a sochařské generace. Byla první kolektivní přehlídkou tvorby regionálních autorů, kteří formovali základy pozdější Skupiny olomouckých výtvarníků (SOV). Z malířů, vedle Aljo Berana, patřil do skupiny starší, leč novými výtvarnými tendencemi plně zaujatý Ludvík Dvořáček, scénárista, malíř a grafik Josef Gabriel a litovelští rodáci a výtvarní pedagogové Alois Kučera a Karel Homola. Základní kádr, ke kterému patřili i sochaři Karel Lenhart, Marie Bartoňková a Josef Havlíček, se při pozdějších výstavních setkáních poněkud měnil a doplňoval, nicméně jeho hlavním opěrným pilířem, organizátorem a uměleckým inspirátorem byl Aljo Beran.

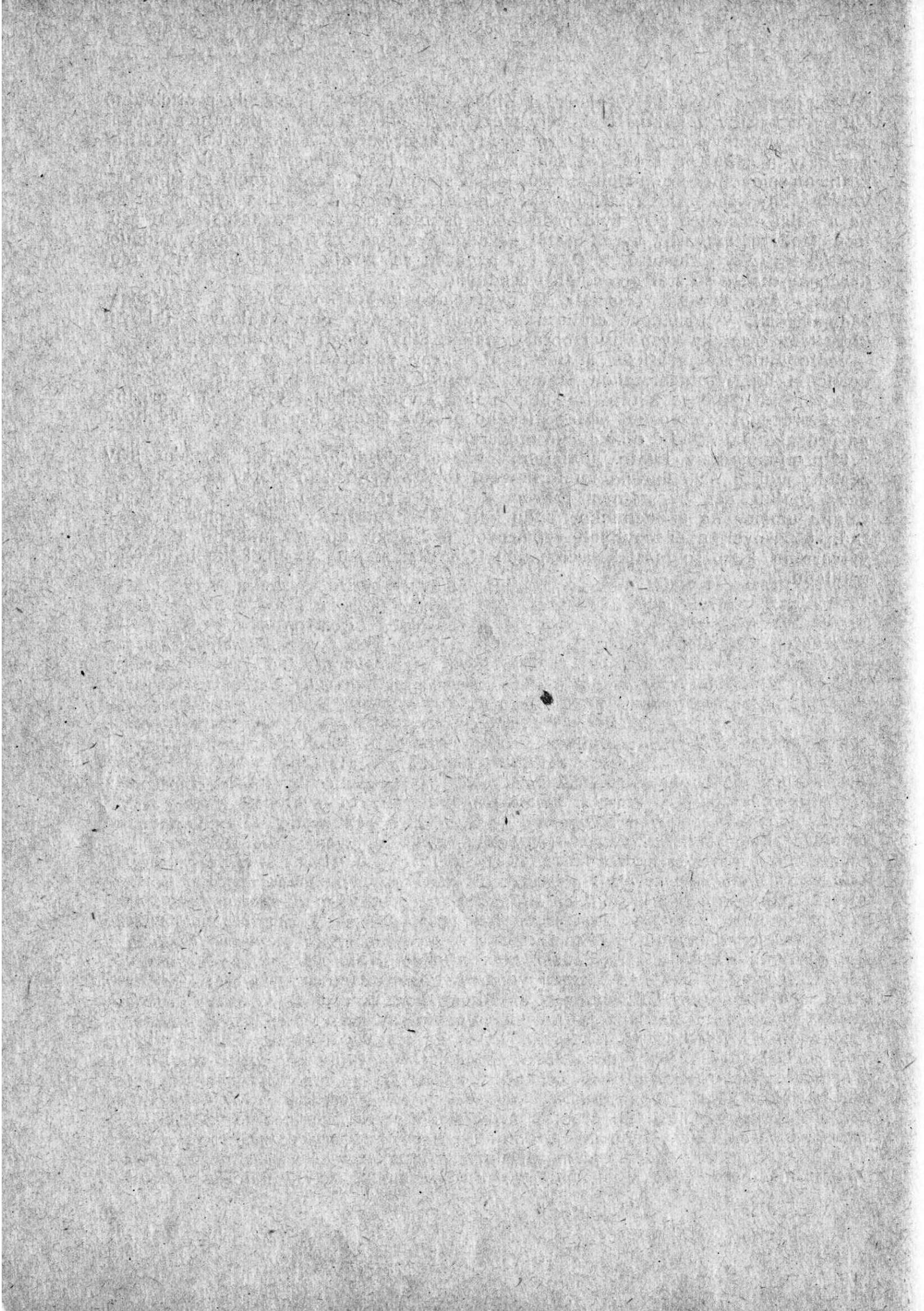
Dobu výtvarného kvasu kolem poloviny třicátých let a úsilí o změnu názorové-

ho zaměření olomoucké veřejnosti i Klubu přátel umění, provázely protichůdné ohlasy a kritiky v tisku. Nechyběly mezi nimi, jak už bylo v literatuře poznamenáno, ani nevybíravé výpady ze strany konzervativců a staromilců, rivalitní konflikty a zákulisní boje. Založení SOV v roce 1937 znamenalo však dosažení kulturní emancipace mladých autorů, jejich sjednocení a organizační zformování. Válečná léta však záhy zmařila veškeré naděje. Brněnská Skupina byla rozpuštěna a další existence SOV byla podmíněna ústupem od všech avantgardních projevů. Moderní výtvarný výraz se stal nežádoucí a stranickými demagogy vedoucí politické složky okupantů, NSDAP byl označen za zvrhlý. Pouhé nařčení z modernismu mohlo se stát pro umělce osudným.

Paleta Aljo Berana rozezněla se nyní často baladickou notou s příděchem zádumčivosti. V umělcově ateliéru se rodily postavy žen zahalených tklivým koloritem, tragicky vyznívající obrazy matek, Sibyl, elegií i potměných krajin.

Vedle malířské, grafické a ilustrační tvorby soustředila se životní energie umělce i na organizačnickou činnost v rámci SOV, jejímž se stal předsedou. V poválečné době se k této funkci připojila i vyčerpávající výchovná a organizační práce při formování pedagogického profilu ústavu pro výtvarnou výchovu na pedagogické fakultě olomoucké univerzity.

Připomínáme-li v tomto jubilejním období padesátého výročí založení SOV zásluhy malíře Aljo Berana na formování tohoto výrazného moravského výtvarného spolku, pak by stejným právem mělo být zmíněno i čtyřicáté výročí od vstupu umělce na akademickou půdu Palackého univerzity, kde vychoval nejen řadu úspěšných a pracovitých výtvarných pedagogů, ale též několik aktivních výtvarníků, kteří se hlásí k svému učiteli a váží si jeho uměleckého i lidského příkladu.



Obsah

kolektiv odborných pracovníků OGVU:

AUTORSKÉ REJSTŘÍKY KE SBÍRCE UŽITÉ GRAFIKY V OGVU V OLOMOUCI (UG 1—24600)	1
Autorský rejstřík československé části sbírky užité grafiky v OGVU v Olomouci	3
Autorský rejstřík německé části sbírky užité grafiky v OGVU v Olomouci Josef Maliva:	21
Malíř Aljo Beran a založení Skupiny olomouckých výtvarníků	27

Vyobrazení na obálce

1. strana obálky: Vojtěch Preissig:: exlibris R. Bém, 1908, zinkografie, UG 10 803
2. strana obálky: Mikoláš Aleš: exlibris JUDr. Dom. Zachystal, 1906, zinkografie, UG 5 118
3. strana obálky: František Bílek: exlibris Václav Rudl, 1916, dřevoryt, UG 4742
4. strana obálky: Georg Jilovsky: exlibris Bedřich Vrbský, 1947, lept, UG 20 804
autorem všech snímků v tomto čísle je Vladimír Bittner

Zprávy Krajského vlastivědného muzea v Olomouci č. 251. Vydalo Krajské vlastivědné muzeum v Olomouci, náměstí Republiky 5/6. Odpovědný redaktor doktor Vlastimil Tlusták. Vytiskly Moravské tiskařské závody, n. p., závod 10, třída Lidových milicí 5, Olomouc.

Rukopis odevzdán do tisku 19. 5. 1988

© Krajské vlastivědné muzeum Olomouc

Reg. zn. RM 134

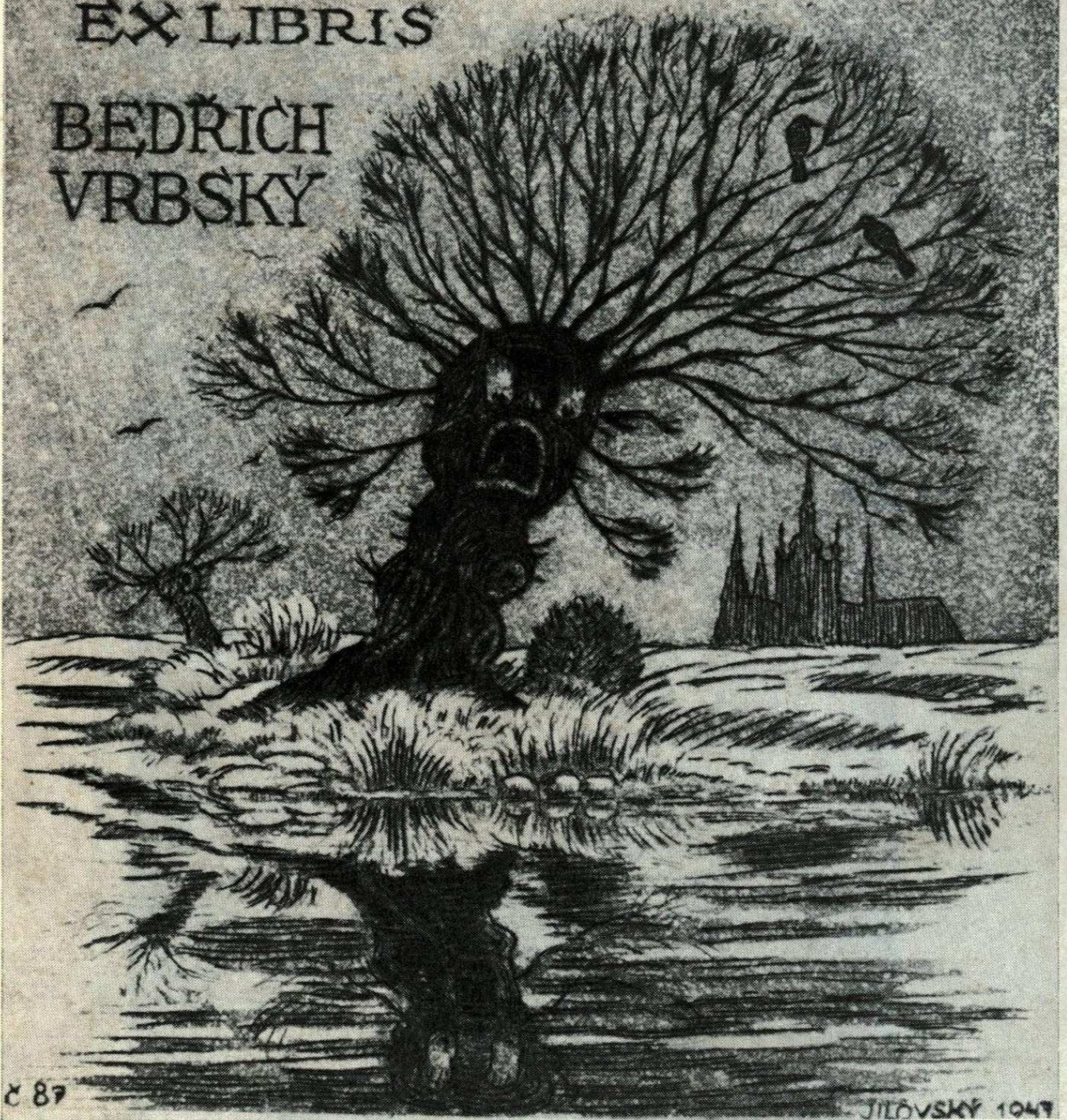
MNOHO VĚCÍ ČINIL-KAŽDY
VŠECKY MĚLY BÝTÍ PSÁNY.
SVĚT BY NEOBŠAHL TĚCH
KAPK.



VACSLAV RUDOL

EX LIBRIS

BEDŘICH
VRBSKÝ



87

JILŮVSKÝ 1049