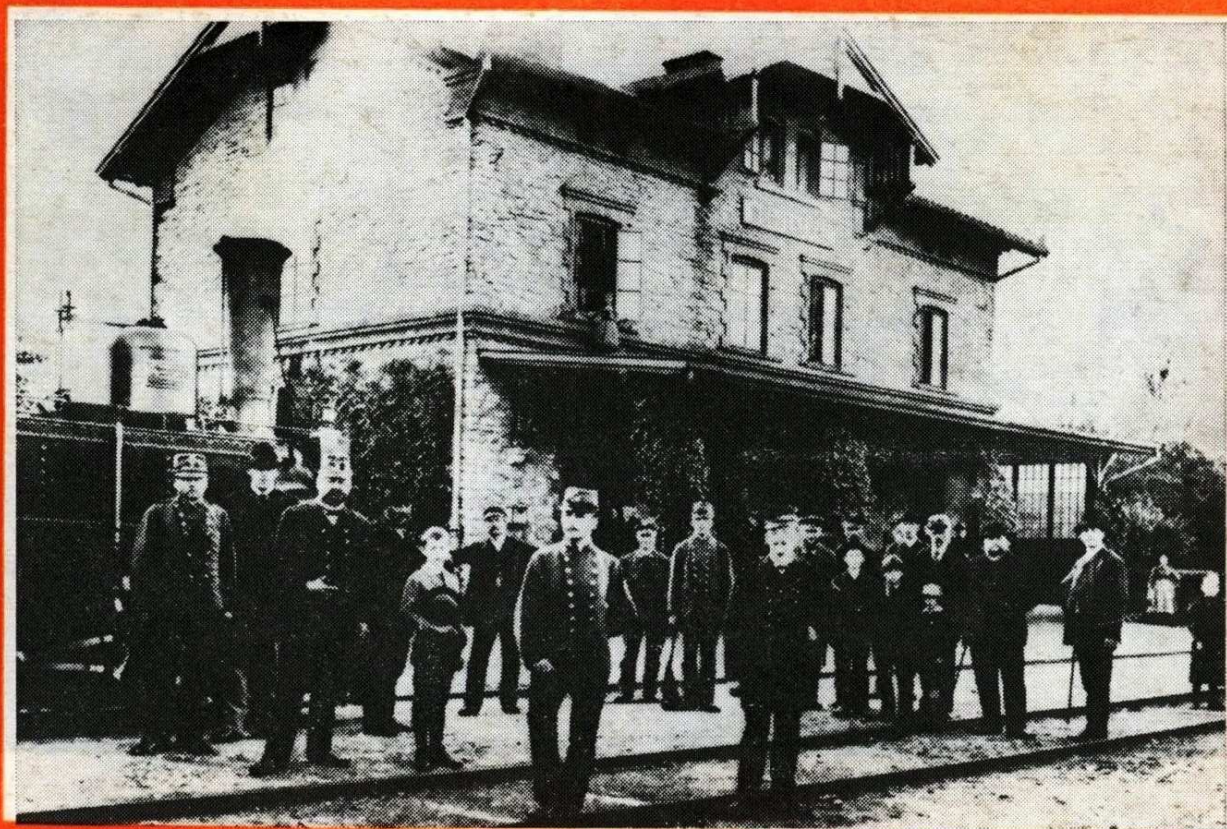
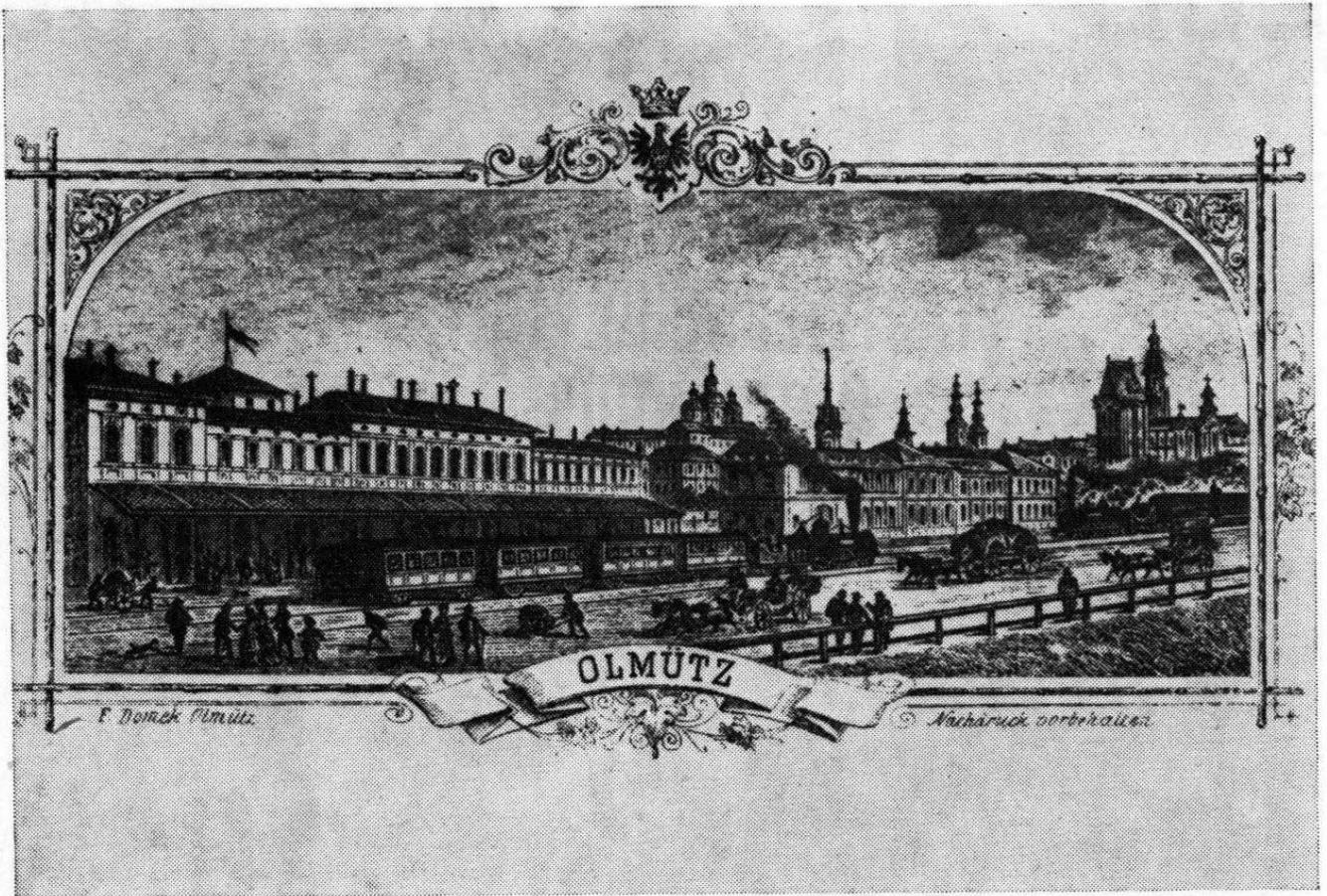


# 262 zprávy '90

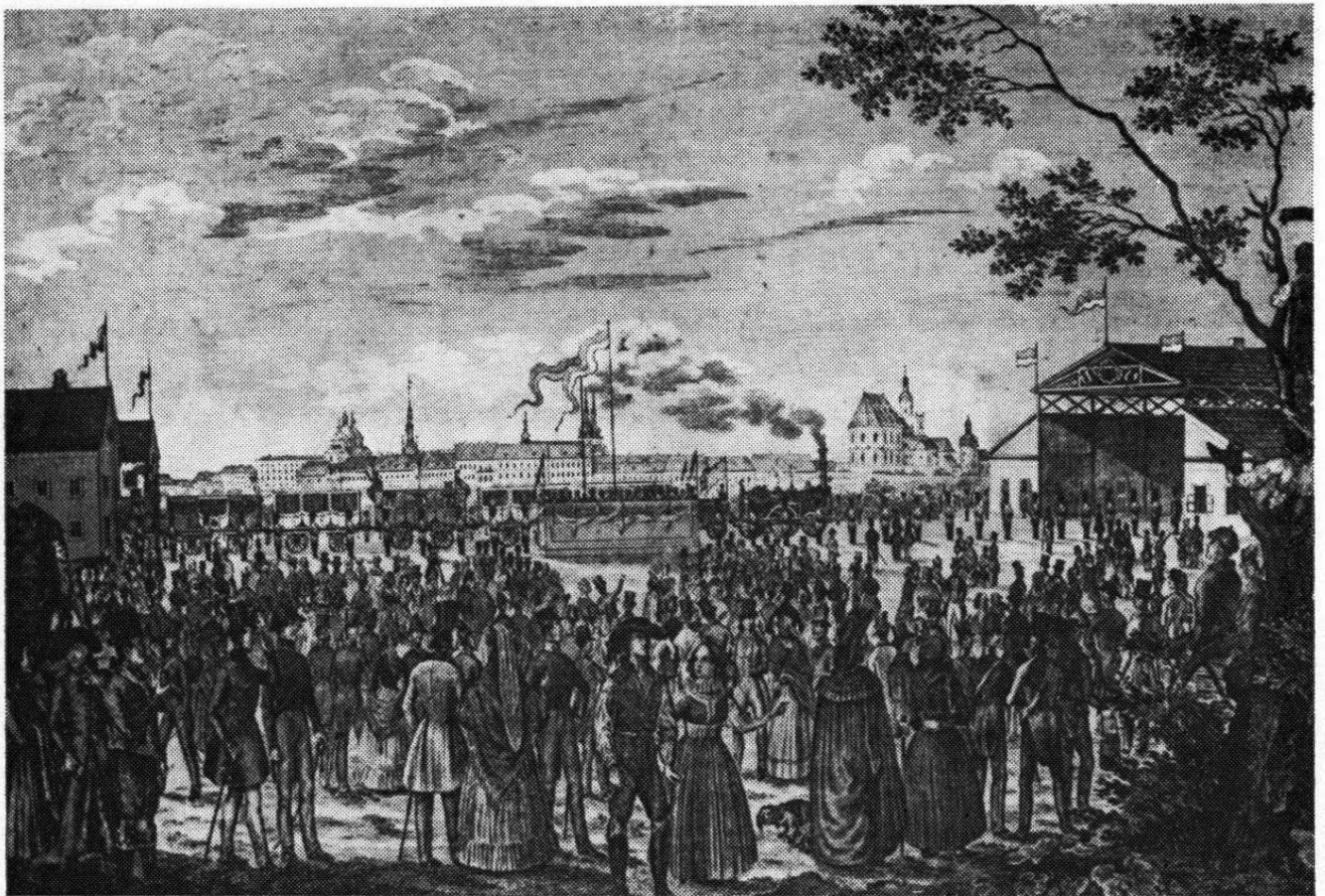
**KRAJSKÉHO  
VLASTIVĚDNÉHO MUZEA  
V OLMOUCI**





▲ 2

3 ▼



Vítězslav K o l l m a n n

## SEVEROMORAVSKÁ ŽELEZNIČNÍ NÁDRAŽÍ (KATALOG IKONOGRAFICKÝCH MATERIÁLŮ)

Vizuální doklady topografického charakteru (grafika, kresba, malba) spolu s nejstaršími fotografiemi a ranou pohlednicovou produkcí z konce minulého století mají s odstupem času stále rostoucí společenský význam a současně nabývají mezioborový charakter. Pro svou informační hodnotu jsou využívány v praxi památkové péče, ve vlastivědné práci, v pedagogice, sociologii a řadě dalších oblastí.

Tyto místopisné obrazové informace, zpracované formou katalogů, jsou cenným pramenem k poznání vývoje jednotlivých lokalit a vzhledu objektů. Posláním příspěvku je zpřístupnit veřejnosti základní prameny o původní podobě železničních nádraží v 19. století, a to v regionu dnešního Severomoravského kraje, zahrnujícího severní Moravu a Slezsko.

Úvodem připomeňme, že nejstarší ikonografické doklady tohoto druhu datujeme ve vymezené oblasti rokem 1841, kdy byl na Severní dráze Ferdinandově zprovozněn úsek Přerov–Olomouc, ale zejména pak rokem 1845, kdy začal provoz na severní státní železnici Olomouc–Praha, což umožnilo spojení s Vídní – centrem monarchie.<sup>1</sup>

Budování dalších tratí na severní Moravě se rozvinulo zejména v 70. letech minulého století. Jejich základ tvořily Moravskoslezská severní dráha, Moravskoslezská ústřední dráha a Moravskoslezská pohraniční dráha.

Moravskoslezská severní dráha spojovala Brno, Vyškov, Prostějov, Šternberk s odbočkou do Přerova. Její první úsek z Brna do Vyškova, Nezamyslic a Přerova byl dokončen v r. 1869, druhý, spojující Nezamyslice, Prostějov, Olomouc a Šternberk, pak v roce 1870.

Moravskoslezská ústřední dráha, uvedená do provozu v r. 1872, umožnila propojení Olomouce, Krnova a Jindřichova s odbočkou z Krnova do Opavy a spojila tak Hanou se Slezskem.

Moravská pohraniční dráha je spjata s tratí ze Zábřeha do Šumperka a Sobotína, uvedenou do provozu v roce 1872, která se spojila se společností Moravské pohraniční dráhy při stavbě tratí ze Šternberka do Šumperka, Hanušovic, Králíků (nyní Dolní Lipky), dokončené v roce 1873 a do Lichkova, zprovozněné o rok později.<sup>2</sup> Tyto hlavní trasy včetně Olomoucko-pražské dráhy, umožnily budování odbočných tratí, které se v následujícím období postupně dotvářely.<sup>3</sup>

Provozní nádražní objekty na trati Severní dráhy Ferdinandovy, vznikající v rámci architektury inženýrských staveb, byly zpočátku budovány v duchu

empíru, později s prvky romantizující dekorace s postupným pronikáním historických slohů. Jejich řešení, vycházející z anglických vzorů, vyústilo v typizaci budov. Jednotlivá nádraží se členila do 5 tříd, určujících jejich vybavení.<sup>4</sup> Severní dráha budovala stanice symetricky uspořádané – na jedné straně kolejiště stála přijímací budova, na druhé výtopna, lokomotivní remíza a dílny. Stav nádražních budov na Olomoucko-pražské dráze dokládá řada litografických zobrazení v publikaci Forstera–Demarteaua.<sup>5</sup> K zásadním přestavbám původních nádraží došlo po roce 1880, kdy se postupně zestátnovaly dřívější soukromé dráhy. V rámci modernizace přerovského nádraží v roce 1880 byly tak u nás poprvé vybudovány podchody pro cestující ke krytým ostrovním nástupištím.<sup>6</sup> Velká nádraží se přimykala k městským ulicím a tvořila dominantu nádražních tříd. Klasickým příkladem je nebarokní budova šumperského nádraží z let 1897–1900.<sup>7</sup>

Bohatý ikonografický materiál je součástí 7 sv. díla *Geschichte der Eisenbahnen der öster. ungar. Monarchie*, vydaného ve Vídni v letech 1898–1908. Z novější doby uveďme např. publikaci Josefa Honse *Velká cesta*,<sup>8</sup> který je mj. i autorem poutavé monografie o pražských nádražích.<sup>9</sup> Příkladem využití ikonografického materiálu při zpracování tohoto specifického tématu je publikace o starých nádražích v Maďarsku, či např. rozsáhlá dvousvazková monografie Manfreda Bergera o historických nádražích v Německu.<sup>11</sup> Soudobý stav železničních nádraží ilustrují i obrazové filokartistické publikace.<sup>12</sup> Obdobná díla však dosud u nás nevyšla. V podmínkách severní Moravy jsou cennými prameny jubilejní publikace a dílčí studie, přibližující vznik a rozvoj jednotlivých tratí, ilustrované většinou starými fotografiemi a pohlednicemi. Tyto regionální práce s bohatou faktografií se mohou stát pomůckami při souhrnném zpracování tohoto tématu v dané oblasti.<sup>13</sup> Starší jubilejní práce uvádí např. Jan Klepl a *Historický místopis Moravy a Slezska v letech 1848–1960*, sv. II.<sup>14</sup>

Základní pomůckou při studiu obrazových informací o původním vzhledu nádražních objektů na Olomoucko-pražské dráze je kromě již zmíněné publikace Förstera-Demarteaua především rozsáhlý katalog Huga Bratmanna, uspořádaný abecedně podle moravských lokalit, který však již neeviduje nejstarší fotografie a pohlednice z konce 19. století.<sup>15</sup> Z této základní práce čerpá i katalog k výstavě *Malerische Ansichten aus Mähren*, zahrnující část věnovanou železniční tematice.<sup>16</sup> Řadu informací o původní podobě železničních stanic na Olomoucku poskytují ikonografie měst olomouckého okresu.<sup>17</sup>

Předkládaný katalog, který je prvním pokusem zpřístupnit veřejnosti ikonografii železničních nádraží ve zvoleném regionu, vychází ze stavu současné zpracovanosti fondů – zejména kolekcí topografických pohlednic Krajského vlastivědného muzea v Olomouci, Okresního archívu v Olomouci, Okresního vlastivědného muzea v Šumperku a Slezského muzea v Opavě, dále pak ze sbírek filokartistů – externích spolupracovníků olomouckého muzea.

Soupis eviduje i nejstarší zobrazení železničních nádraží v montážích, kte-

ré se často vyskytují na litografických pohlednicích z konce 90. let minulého století, vydávaných zpočátku zahraničními, později místními vydavateli. Vysokou dokumentární hodnotu však mají zejména snímky jednozáběrové, provedené světlotiskem, či knihtiskem, Dodejme, že reprofotografie těchto starých pohlednic, určené k tisku – zejména z produkce litografií a světlotisků – zachovávají ostrost originálů, což v žádném případě nelze říci o dnes již často zažloutlých fotografiích z konce 19. století.

Přehled ikonografie těchto provozních objektů na severní Moravě, který je průběžně doplňován, především z fondů dalších severomoravských muzeí a archívů, může sloužit při studiu vývoje železničního stavitelství, jako pomůcka při dokumentaci současného stavu v konfrontaci s původním vzhledem objektů, v oblasti památkové péče, v publikační, přednáškové a výstavní činnosti, při zpracovávání videoprogramů a filmů, v neposlední řadě i jako pomůcka filokartistům, specializovaným na železniční tematiku. Negativy a pozitivy z přefotografovaných ikonografických materiálů, používané jako přílohy k populárně vědným i odborným statím, jsou v Krajském vlastivědném muzeu ukládány do fotoarchívu, kde slouží k dalšímu společenskému využití.

Dodejme, že rychlý přístup k těmto informacím umožnilo zpracování záznamů do paměti osobního osmibitového počítače Sharp 821. Uživatelem žádané informace jsou k dispozici nejen na obrazovkovém terminálu (displeji), ale i na výpisu z připojené tiskárny. Program pracuje pod operačním systémem CPM. Programové řešení je vytvořeno v jazyce databázového systému DBASE II.

Prezentovaný katalog sleduje místopisnou grafiku, kresbu, malbu, fotografie a pohlednice v časovém rozpětí od r. 1841 do roku 1900. Je řazen teritoriálně s číselným, chronologicky vzestupným datačním členěním jednotlivých lokalit. Způsob uspořádání katalogu je následující:

- 1 Záběr, datace
- 2 Technika
- 3 Nápis
- 4 Autoři, vydavatel (přepis)
- 5 Rozměry v cm (základna × výška) – u pohlednic nejsou rozměry uváděny, neboť jde o standardní formát 14 × 9 cm
- 6 Uložení
- 7 Reprodukce (uvádí se citace literatury s reprodukovánými zobrazeními, a to i v případě, když uložení originálu není známo).

#### Seznam zkratek

- KVMO – Krajské vlastivědné muzeum Olomouc  
OAO – Okresní archív Olomouc  
OVM Šumperk – Okresní vlastivědné muzeum Šumperk  
SIMO – Slezské muzeum Opava

## POZNÁMKY

- <sup>1</sup> Hons, J.: Velká cesta. Čtení o dráze Olomoucko-pražské. Ostrava 1947. 355 s., obr. příl. v textu.
- <sup>2</sup> Hons, J.: Dějiny dopravy na území ČSSR. Bratislava 1975, s. 120–121.
- <sup>3</sup> Štěpán, M.: Přehledné dějiny československých železnic 1824–1948. Praha 1958. 274 s. Ringes, V.: Stezkou dějin naší dopravy. Praha 1958. Hošek, E.: Stavba železnic na severní Moravě. Severní Morava, sv. 18, 1969, s. 18–27. Láznička, Z.: Příspěvek k historii železničních projektů ve Slezsku. Slezský sborník, XLVII, 1949, č. 2, s. 106–122. Doštal, B.: Přehled o vzniku tratí olomouckého ředitelství státních drah a o stavbě dráhy Olomouc–Česká Třebová. In: Památník 12. sjezdu SIA. Olomouc 1932, s. 74–75.
- <sup>4</sup> Hons, J.: Velká cesta, c. d., s. 125–128.
- <sup>5</sup> Beschreibende und malerische Darstellung der K. K. Österreichischen Staatseisenbahn von Olmütz bis Prag verfasst von L. Förster und A. Demarteau. Wien 1845 (40 litografií, zobrazujících místa na železniční trase z Olomouce do Prahy, zejména železniční stavby – nádraží, tunely).
- <sup>6</sup> Hons, J.: Dějiny dopravy, c. d., s. 185.
- <sup>7</sup> Zatloukal, P.: Šumperská architektura let 1850–1950. I. Severní Morava, sv. 50, 1985, s. 14–24.
- <sup>8</sup> Tuto práci doplňuje bohatá mapová, plánová i fotografická dokumentace.
- <sup>9</sup> Hons, J.: Šťastnou cestu. Vyprávění o pražských nádražích. Praha 1961. 235 s.
- <sup>10</sup> Kubinszki, M.: Alte Bahnhöfe in Ungarn. Corvina 1985. 66 s., 83 obr. příl.
- <sup>11</sup> Berger, M.: Historische Bahnhofsbauten Sachsens, Preussens, Meclenburgs und Thüringens. I. Berlin 1980. 255 s., obr. příl. v textu. Týž: Historische Bahnhofsbauten. II. Braunschweig, Hannover, Preussen, Bremen, Hamburg, Oldenburg und Schleswig – Hostein. Berlin 1987, 275 s., obr. příl. v textu.
- <sup>12</sup> Dumjahn, H.: Bahnhöfe im Spiegel alter Postkarten. Hildesheim 1976. Gottwald, A.: Deutsche Bahnhöfe – 500 Ansichtskarten von 1900–1983. Morava je zastoupena bohatě ilustrovaným dílem O. Slezaka s názvem Eisenbahn Panorama Böhmen und Mähren, vydaným ve Vídni v r. 1987.
- <sup>13</sup> Z novějších jubilejních publikací a příspěvků k historii a současnosti železniční dopravy na severní Moravě viz např.: Bednář, J.: 120 let železnice v Novém Bohumíně. Nový Bohumín 1967. 47 s. Burian, V.: Počátky železniční dopravy na Vyškovsku. Trať Brno–Přerov. Zprávy Vlastivědného muzea ve Vyškově, 1962, č. 42, s. 7. ČSD – Střední dráha. Nositel Řádu práce. Olomouc 1983. 220 s., obr. příl. v textu. Hříbek, J.: Rozvoj železnic a územní rozsah ostravsko-průmyslové oblasti do první světové války. Slezský sborník, LXVI, 1968, č. 3, s. 164–181. Klapita, M. – Vařa, Š. – Tušer, A.: 100 let Košicko-bohumínské železnice. Bratislava 1971. 51 s. Kollmann, V. aj.: 100 let trati Červenka–Litovel 1886–1986. Olomouc 1986. Nestr., obr. příl. Kratochvíl, J.: Sto let Severní dráhy na Ostravsku. In: Technická práce na Ostravsku. Ostrava 1947, s. 20–25. Kristová, V.: Počátky železniční dopravy na Moravě. (Diplomová práce.) Brno 1974. Kroček, M.: K umístění ostravského nádraží v Přívoze v r. 1847. In: Ostrava. Sborník příspěvků k dějinám a výstavě města. 14. Ostrava 1987, s. 269–275. Kšír, J.: Železniční nádraží v Olomouci. Zprávy Vlastivědného ústavu v Olomouci, 1977, č. 188, s. 3–21. Kubáč, J.: 85 let od otevření dráhy Suchdol n. O.–Fulnek. Fulnecký kulturní zpravodaj, 1976, č. 10, s. 2–4. Láznička, Z.: Několik poznámek k vývoji železniční sítě na Moravě. In.: Sborník československé společnosti zeměpisné, LII, 1947, č. 3–4, s. 104–112. Týž: Výstavba železnice Svinov–Opava. Slezský sborník, LXIII, 1965, č. 3, s. 353–362. Londin, V.: Doprava v Olomouci v 19. století. In: Historická Olomouc a její současné problémy. Olomouc 1987, s. 79–85. Londin, V.–Blatný, P.: 100 let místní dráhy Olomouc–Čelechovice. Olomouc 1983. Nestr., obr. příl. Loukotka, L.: O železničních tratích na okrese Nový Jičín. XXIX, 1982, s. 73–74. Melík, Z.: Lesní dráhy v Jeseníkách. Olomouc 1988. Nestr. Melichar, S.: Sto let železniční tratě Hanušovice–Glucholazy. Šumperk 1988. Nestr., obr. příl. Mikulíkovi: Stavba první železnice na Hranicku. Zpravodaj města Hranic a lázni Teplic n. Bečvou, 1984, č. 11, s. 14–15, č. 12, s. 9–10. Navrátil, M.: 100 let železnice v Kojetí-

- ně. Kojetínský kulturní kalendář, 1969, červen, s. 9–10. Nešporek, V.: 90 let tratě Petrovice–Karviná. Bohumín 1988, 21 s., obr. příl. Novotný, L.: Z historie železnic na Hranicku. Zpravodaj města Hranic a lázní Teplíc n. Bečvou, 1977, č. 5, s. 7–12. 85 let místní dráhy Dolní Lipka–Štítý. Ústí nad Orlicí 1984. 38 s., obr. příl. Paclík, J.–Vltavská, M.: 120 let ČSD – Dílny pro opravu vozidel v Ostravě. Ostrava 1967. 120 s. Peterek, J.: Několik poznámek k jubileu fulnecké železnice. Fulnecký kulturní zpravodaj, 1976, č. 10, s. 5–7, 1977, č. 2, s. 6. Rotter, F.: 125 let nádražní budovy v Zábřeze. Průvodce kulturou Zábřeha, 1968, srpen, s. 12–13. S.: Z dějin vlakotvorných stanic. Železničář, XXXIV, 1984, č. 13, s. 202–203. Sp.: Šumperské proměny (o budování nádraží). Kulturní život Šumperka, 1986, listopad, s. 8–9, obr. příl., 1988, listopad, s. 6, obr. příl. Soušek, T.: 100. výročí dráhy v Uničově. Severní Morava, sv. 27, 1974, s. 53. 100 let Košicko-bohumínské dráhy 1871–1971. 91 s., obr. příl. 100 let trati Olomouc–Krnov–Opava. Olomouc 1972. 34 s., obr. příl. 100 let trati Studénka–Štramberk. Olomouc 1981. 63 s. obr. příl. 100 let trvání železničního provozu na trati Hranice–Valašské Meziříčí 1884–1984. Brno 1984. 33 s., obr. příl. 140 let železnice v Olomouci 1841–1981. Olomouc 1981. Nestr. Šilhák, L.: ČSD – železniční stanice Kojetín. Kojetínský kulturní kalendář, 1980, březen, s. 13–14. Škuta, V.: Sto let dráhy z Ostravy do Frýdlantu n. Ostravicí. Těšínsko, 1971, č. 4, s. 15–18. Šustek, F.: 80 let železniční trati Suchdol–Budišov. Oderské vrchy, V, 1972, s. 16–27. Ostrava–Poruba–Opava východ trať čs.-sovětského přátelství 1855–1985. Ostrava 1985, 61 s., obr. příl. 1862–1982. Moravská Ostrava–Michálkovice. Ostrava 1983. Nestr., obr. příl. Třemešná ve Slezsku–Osoblaha 1898–1988. Ostrava 1988. Nestr. K tomuto výběrovému bibliografickému přehledu dodejme, že většina citovaných jubilejních tisků je v našich vědeckých knihovnách zastoupena spíše sporadicky, neboť jako merkantilní publikace nepodléhají právu povinného výtisku, zasílaného knihovnám a institucím.
- <sup>14</sup> Klepl, J.: Sto let železnic. Souhrnná zpráva o literatuře z let 1936–1946. Český časopis historický, XLVII, 1946, s. 1–15. Doprava a obchod. In.: Historický místopis Moravy a Slezska v letech 1848–1960. Ostrava 1968, s. 99–102.
- <sup>15</sup> Bratmann, H.: Mähren im graphischen Bild. Gräfeling bei München 1961. 255 s., obr. příl.
- <sup>16</sup> Herzogenberg, J. von–Matsche, B. von Wicht: Mähren. Malerische Ansichten aus Romantik und Biedermeier. Regensburg–München 1976. 108 s., obr. příl. v textu.
- <sup>17</sup> Burian, V.: Ikonografie Olomouce do r. 1900. (I. část). In: Sborník Krajského vlastivědného muzea v Olomouci. Oddíl B. Společenské vědy, IV/1956–1958. Olomouc 1959, s. 371–421. Týž: Olomouc ve fotografii 19. století. (Ikonografie Olomouce do r. 1900. II. část). Práce odboru společenských věd Vlastivědného ústavu v Olomouci č. 29. Olomouc 1973. 54 s. Týž: Olomoucké pohlednice z 19. století. (Ikonografie Olomouce do r. 1900, III. část.) Společenské vědy. Práce č. 31. Olomouc 1981. 47 s., obr. v textu. Kollmann, V.: Ikonografie Šternberka. Olomouc 1987. Nestr., obr. příl. Týž: Litovel v proměnách staletí. Ikonografie města do roku 1905. Litovel 1987. 60 s., 84 obr. příl.

# KATALOG

## Benešov

- 1 Celkový pohled. Nádraží. Ulice. Nádraží. Náměstí, 1898. Hnědě tónovaná fotografie – amatérská pohlednice. Gruss aus Bennisch. Oest. Schles. Bahnhof. (Celkový pohled bez popisky.) Bahnhof. Herrengasse. Marktplatz. OVM Šumperk, zámek Jánský vrch, album 1003/70.

## Bernartice

- 1 Celkový pohled. Pomník císaře Josefa II. Zemědělská škola. Hotel. Cukrovar. Národní škola. Nádraží. 1898. Barevná litografie. Gruss aus Barzdorf, Oest. Schlesien. Barzdorf. Kaiser Josef Denkmal. Kirche. Landwirtsch. Landes-Mittelschule Oberhermsdorf. Hotel Kronprinz. Zuckerfabrik. Volksschule. Bahnhof. Kunstanstalt Karl Schwiedernoch, Wien II. Pillersdorfg. 4. Gesetzlich geschützt No. 3351. Nachahmung verboten. OVM Šumperk, zámek Jánský vrch, album 1003/70. Totéž hnědě tónováno – tamtéž, H 639.
- 2 Kostel. Celkový pohled. Nádraží. Cukrovar. 1898. Modře tónovaný světlotisk. Gruss aus Barzdorf öster. Schl. Kirche. Totalansicht. Bahnhof. Zuckerfabrik. Verlag von J. Dolaschek Jauernig. SIMO, fot. odd., P 72 1370/5.
- 3 Nádraží a úřední obytný dům po explozi. 1899. Hnědě tónovaná fotografie – amatérská pohlednice. Das am 6. Mai 1899 durch Erdgas Explosion zerstörte Beamten = Wohnhaus auf dem Bahnhof Barzdorf. OVM Šumperk, zámek Jánský vrch, H 640/2.

## Bohumín

- 1 Nádraží. 1847. Kresba. Geschichte der Eisenbahnen der Oesterreichisch-ungarischen Monarchie, I, sv. 1, s. 205.
- 2 Nádraží. 1873. Fotografie. 100 let Košicko-bohumínské dráhy, s. 4.
- 3 Nádraží, 1890. Fotografie. Geschichte der Eisenbahnen..., I., sv. 2, s. 129.
- 4 Nádraží. Továrna na petrolej. Válcovna. Drátovna a hřebíkárna. 1897. Zeleně tónovaný světlotisk. Gruss aus Oderberg Bahnhof. Mineraloel-Act. Gesellschaft. Oderberg Bahnhof. Dalmöl Fabrik. Alb. Hahn Walzwerk. Drath-u. Nagelwerk. Eigenthum & Verlag von Victor Lustig, Oderberg-Bahnhof. SIMO, fot. odd., 611-297.
- 5 Nádraží (s kolejištěm a mostem). 1898. Zeleně tónovaný světlotisk. Gruss aus Oderberg. Bahnhof. Verlag J. Smuda, Oderberg. SIMO, fot. odd., P 72 1276/132.
- 6 Nádraží. Celkový pohled. 1899. Světlotisk. Gruss aus Oderberg. Bahnhof. Totalansicht. Verlag V. Lustig, Oderberg Bahnhof. 10620. SIMO, fot. odd., 611-281.
- 7 Nádraží. (1900). Světlotisk. Vydavatel nečitelný, KVMO, F 10678.
- 8 Nádraží. (1900). Fotografie. Slezak, O. J.: Eisenbahn-Panorama, s. 46.

## Brantice

- 1 Restaurace. Nádraží. 1899. Zeleně tónovaný světlotisk. Gruss aus Restauration zur Staatsbahn in Bransdorf, österr.-Schleisien. Bahnhof. Vydavatel neveden. SIMO, fot. odd., FP 3885/3.

## Brodek u Přerova

- 1 Kostel. Brodecké závody. Škola. Nádraží. Nádražní restaurace. Ulice (bez popisky). 1898. Barevná litografie. Pozdrav z Brodku u Přerova. Kostel. Brodecké průmyslové závody Cukrovar, Sladovna, Olejna. Národní škola. Nádražní restaurace. Vydavatel neveden. KVMO, F 9184.
- 2 Sladovna. Cukrovar. Škola. Obč. beseda, Továrna, Kostel. Celkový pohled (bez popisky). Nádraží. 1899. Hnědě tónovaný knihtisk. Brodek u Přerova. Hanácká sladovna. Cukrovar. Škola. Obč. beseda. Chemická továrna. Kostel. Nádraží. J. Slovák Kroměříž. KVMO, F 12 267.



## Bruntál

- 1 Restaurace. Náměstí. Železniční most. Továrna. 1898. Zeleně tónovaný světlotisk. Gruss aus Freudenthal. Gasthof zum „Goldenen Hirschen“. Hauptplatz. Eisenbahn-Viadukt. Fabrik der Firma Joh. Plischke & Söhne. Verlag vom W. Krommer, Freudenthal. Kretsmer & Schatz, Meissen, SIMO, fot. odd., FP 3915/2.
- 2 Nádraží. 1899. Knihtisk. Gruss aus Freudenthal österr. Schlesien. Bahnhofgebäude. R.K.E. gesetzlich geschützt. SIMO, fot. odd., FP 3934.

## Budišov nad Budišovkou

- 1 Nádraží. 1899. Reprofoto světlotiskové pohlednice. Slezak, O. J.: Eisenbahn-Panorama, s. 12.

## Červenka

- 1 Nádraží. 1845. Litografie, L. Förster. Kollmann, V.: Litovel v proměnách staletí, kat. č. 33, Geschichte der Eisenbahnen, I, sv. 1, s. 221.
- 2 Nádraží (s kolejištěm). 1894. Fotografie. Kollmann, V.: Litovel v proměnách staletí, kat. č. 96.
- 3 Nádraží. Hostinec. Pila. Klášter. 1899. Fotografie. Pozdrav z Červenky. Železniční nádraží. Hostinec u železničního nádraží. Parní pila fy. Geisler. Klášter redemptoristů. Kollmann, V.: Litovel v proměnách staletí, kat. č. 102.

## Český Těšín

- 1 Nádraží. 1869. Fotografie. 100 let Košicko-bohumínské dráhy, s. 11.
- 2 Nádraží. 1888. Fotografie. 100 let Košicko-bohumínské dráhy, s. 24.
- 3 Kostel. Most a kasárna. Ulice. Spořitelna. Nádraží (s kolejištěm). 1897. Barevná litografie. Gruss aus Teschen. Herz Jesu Kirche. Olsabrücke & Erz. Friedrich Kasernen. Sachsenberg Strasse. Sparkasse. Central Bahnhof. Verlag von Kutzer & Cie Teschen. SIMO, fot. odd., FP 4175/1.
- 4 Nádraží. (1897). Fotografie. Geschichte der Eisenbahnen, I, sv. 2, s. 131.
- 5 Kostel. Saská kupa a zámek. Zámek. Náměstí. Nádraží (s kolejištěm). Horal. Náměstí. 1898. Barevná litografie. Pozdrav z Těšína. Kostel srdce Jež. Saská kupa s arcik. zámkem. Arcikn. zámek. Hořejší náměstí. Hlavní nádraží. Horal. Demlovo náměstí. No 1. farb. b. Nákladem Edv. Feitzingera v Těšíně. SIMO, fot. odd., FP 4177/2.
- 6 Nádraží (s kolejištěm). Kasárna. Celkový pohled. 1898. Zeleně tónovaný světlotisk. Gruss aus Teschen. Bahnhof. Erzherzog Friedrich Kaserne. Totalansicht. Verlag Stuks, Teschen. SIMO, fot. odd., FP 4175/3.
- 7 Náměstí. Celkový pohled. Kostel. Nový kostel. Zámecký vrch a most přes Olši. Předměstí. Saská hora. Nádraží. 1898. Barevná litografie. Gruss aus Teschen österr. Schlesien. Demelplatz. Teschen. Evang. Kirche. Neue Jesuitenkirche. Schlossberg. u. Olsabrücke. Freistädter Vorstadt. Sachsenberg. Central-Bahnhof. Kunstanstalt Karl Schwidernoch, Wien II. Pilsersdorf. 4. Gesetzlich geschützt, No. 1594. Nachahmung verboten. OVM Šumperk, zámek Jánský vrch, album 1003/70.

## Děhylov

- 1 Restaurace. Celkový pohled (bez popisky). Les. Nádraží (s kolejištěm). Pošta. (1899). Barevná litografie. Pozdrav z Děhylova. Restaurace Heinrichsruh. Les Hrabět. Wilčka. Nádražní budova. C. K. pošta. J. Weiner, Děhylov. SIMO, fot. odd., FP 4283/a.

## Dětrichov

- 1 Pila. Nádraží. (1899). Zeleně tónovaný světlotisk. Gruss aus Dittersdorf Nordmähren. Fürstl. Liechtensteinsche Dampfsäge. Bahnhof. Verl. C. Schulmeister, Dittersdorf. KVMO, F 23 383.

## Dolní Životice

- 1 Nádraží. Zámek. Kostel. (1900). Knihtisk. Pozdrav ze Životic. Nádraží. Zámek. Kostelíček. Vydavatel neuveden. SIMO, fot. odd., FP 4371/1.

## Doubrava

- 1 Nádraží. 1869. Fotografie. 100 let Košicko-bohumínské dráhy, s. 9.
- 2 Nádraží (s kolejištěm). Horník. Restaurace. 1899. Zeleně tónovaný světlotisk. Dombrau. Bahnhof. Bergmann aus dem Karwiner u. Dombrauer Revier. Restaurant Königstein Arbeiter Colonie. Verlag: Hutter's Papierhandlung, Teschen, Öster. – Schl. SIMO, fot. odd., FP 4385/3.

## Dvorce

- 1 Nádraží. 1898. Reprofoto pohlednice. Slezak, O. J.: Eisenbahn-Panorama, s. 32.
- 1 Nádraží. Výpravna. 1899. Zeleně tónovaný světlotisk. Gruss vom Bahnhof Ziegenhals. Bahnhof. Kgl. Preuss. Güter = Abfertigung. J. Armann, Photogr. Anstalt, Bad Ziegenhals. KVMO, F 23 380.

## Grygov

- 1 Nádraží. Hostinec. Nádražní restaurace. Kaple. Škola. 1898. Zeleně tónovaný knihtisk. Pozdrav z Grygova. Nádraží. Hostinec u Polednu. Nádražní restaurace. Vnitřek s kaplí. Škola. Vydavatel neuveden. KVMO, album F 1911.

## Hanušovice

- 1 Nádraží. 1898. Světlotisk. Gruss aus Hannsdorf. Bahnhof. Verl. v. Renner, Hannsdorf. SIMO, fot. odd. 5863/2.
- 2 Nádraží (s kolejištěm). 1898. Zeleně tónovaný světlotisk. Gruss aus Hannsdorf. 5451. Verlag Josef Emmer, Mähr. Schönberg. OVM Šumperk, H 16 876-2.
- 3 Pivovar. Pila. Továrna. Nádraží (s kolejištěm). Kostel. 1898. Barevná litografie. Gruss aus Hannsdorf i./M. Brauhaus von Halbseid – Hannsdorf. Fürstl. Lichtenstein'sche Säge. Spinnerei v. Halbseid. Bahnhof Hannsdorf. Kirche von Hannsdorf i./M. No. 2061. Josef Pratzner, Bahnhof Hannsdorf. SIMO, FP 5821/1.
- 4 Nádraží – restaurace. (V levém horním rohu nad snímkem nádraží portrét Josefa Pratzera, restaurátéra.) 1899. Zeleně tónovaný světlotisk. Gruss aus Hannsdorf. Bahnhofrestauration. Josef Pratzner, Restaurateur. Verlag J. Pratzner, Hannsdorf. Hanušovice, sbírka V. Jokla.
- 5 Nádraží (v popředí vagóny). 1899. Zeleně tónovaný světlotisk. Hannsdorf a. d. March. Bahnhof. 76598. Eigentum u. Verlag A. Blazek. Hanušovice, sbírka V. Jokla.
- 6 Celkový pohled. Dům a nádraží. (1899). Světlotisk. Hannsdorf. Familienhäuser und Station. Eigentum. und Verlag A. Blazek. Hanušovice, sbírka V. Jokla.

## Hnojník

- 1 Kostel. Zámek. Nádraží (s kolejištěm). 1898. Zeleně tónovaný světlotisk. Grusse aus Hnojník bei Teschen. Kath. Kirche, Schloss. Bahnhof (Station für Bad Gamm. Ellgoth). Nr. 116. Postkartenverlag v. Eduard Feitzinger, Teschen. SIMO, fot. odd., FP 5960/3.
- 2 Nádraží. Pohled na Javorový. (1900). Kolorovaný světlotisk. Hnojník oestr. Schles. Bahnhof. Blick von der Reichsstrasse auf den Jaworovy. 398 bt. – Ed. Feitzinger's Kunst – u. Postkarten-Verlag, Teschen a d. Olsa. SIMO, fot. odd., FP 5960/1.

## Hodslavice

- 1 Nádraží. 1897. Fotografie. Geschichte der Eisenbahnen, I, sv. 2, s. 370.

## Holasovice

- 1 Nádraží. Parní cihelna. Nádražní restaurace. 1899. Světlotisk. Gruss aus Kreuzenddorf. Gruss aus Kreuzenddorf. Haltestelle. Dampfziegelei. Gabsdyl's Bahnrestauration. 7676 W. Blaschke. Troppau. SIMO, fot. odd., FP 5986.

## Horní Heřmanice

- 1 Škola. Nádraží. 1898. Zeleně tónovaný světlotisk. Gruss aus Ober Hermsdorf. Oestr.-Schles. Verl. Friedr. Kaspar, Jauernig, OVM Šumperk, zámek Jánský vrch, album 1003/70.

#### Hoštejn

- 2 Nádraží. Celkový pohled (bez popisky). Hájovna a pila. 1898. Zeleně tónovaná litografie. Gruss aus Hochstein. Försterhaus und Brettersäge. Lith. Th. Böhm, Neustandt a/Mettau. Sbíрка, M. Pernica, Olomouc.

#### Hranice na Moravě

- 1 Nádraží. (1899). Fotografie. Slezak, O. J.: Eisenbahn-Panorama, s. 43.

#### Hrubá Voda

- 1 Hospodářství s nádražím. Hájovna. 1898. Barevná litografie. Gruss aus Grosswasser, Gastwirtschaft Abeska. Forsthaus. L. V. Enders'sche Kunstanstalt Neutischen. KVMO, album F 1285.

#### Jablůnka

- 1 Brusírna. Nádraží. Kostel. Obchod 1898. Modře tónovaný knihtisk. Pozdrav z Jablůnky. Brusírna firmy Reich. Nádraží, Kostel. Obchod. Vydavatel neveden. KVMO, F 27 236.

#### Javorník

- 1 Celkový pohled. Zámek Jánský vrch a hostinec. Nádraží (s kolejištěm). Úřední čtvrt. 1898. Hnědě tónovaná litografie. Gruss aus Jauernig Schl. Jauernig. Schloss Johannesberg u. Gasthof z. deutschen Hause. Villenviertel. Bahnhof. Kunstanstalt Karl Schwidernoch, Wien II, Pillersdorfg. 4. No. 3691. SIMO, fot. odd., FP 6542/3.

#### Jeseník

- 1 Nádraží a nádražní hotel. Nádražní ulice. Rudolfova ulice. 1898. Zeleně tónovaný světlotisk. Gruss aus Freiwaldau. Bahnhof und Hotel Bahnhof. Bahnhofstrasse. Verlag Betty Titze, Freiwaldau. SIMO, fot. odd., FP 6609/4.
- 2 Nádraží. (1899). Světlotisk. Freiwaldau. Bahnhof mit Goldkoppe-Freiwaldau. Eigentum u. Verlag A. Blažek, Freiwaldau. OVM Šumperk, muzeum Jeseník, H 4791, SIMO, Fot. odd., 6649/6. Kulturní zpravodaj Jeseník, 1984, 10, s. 14.

#### Jindřichov

- 1 Nádraží. 1899. Kolorovaný světlotisk. Heinrichsthal. Verlag: E. Grotzner 508/CD. V. Jokl, Hanušovice.

#### Karlovice

- 1 Řeka Opavice. Nádraží. Hostinec. 1899. Světlotisk. Gruss aus Karlsthal Oppa-Parthie. Bahnhof. Gasthof al. Reichel. 1571. Verlag von R. Rotter, Freudenthal. Gesetzlich geschützt 1899. SIMO, fot. odd., FP 8152/2.

#### Karviná

- 1 Nádraží. 1869. Fotografie. 100 let Košicko-bohumínské dráhy, s. 10.
- 2 Nádraží (s kolejištěm). Šachta. 1898. Světlotisk. Gruss aus Karwin. Bahnhof. Carl Joh. Schacht. Gustav Axtmann, Freistadt. SIMO, fot. odd., FP 8172/3.

#### Kojetín

- 1 Škola. Nádraží. Celkový pohled. (1898). Modře tónovaný světlotisk. Pozdrav z Kojetína. Měšťanská škola. Celkový pohled. Nádraží. Josef Kellner, Prostějov. KVMO F 24189.
- 2 Hotel. Nádraží s kolejištěm. (Kostel a škola. Hanačka v kroji.) (1898). Modře tónovaný knihtisk. Kojetín. Hotel Mazánek. Nádraží. Kostel a škola měšť. Jindřich Slovák, Kroměříž. KVMO, F 9260.

#### Kravaře

- 1 Kostel. Nádraží. Pivovar. 1898. Barevná litografie. Gruss aus Deutsch Krawarn. Kirche. Bahnhof. E. Müllers Brauerei. Max Friedlander Breslau. KVMO, album F 1903.

## Krnov

- 1 (Muž a žena.) (Celkový pohled – bez popisky.) Nádraží. Část města. 1898. Barevná litografie. Gruss aus Jägerndorf. CentralBahnhof. Stadtweiterung. Duck v. Regel & Krug, Leipzig – R. SIMO, fot. odd., 611 – 1457.
- 2 Kostel. Radnice a náměstí. Část města. Ulice. Nádraží (s kolejištěm). Skály. Náměstí. Pomník císaře Josefa II. 1898. Hnědě tónovaná litografie. Gruss aus Jägerndorf. Burgberg Kirche. Rathaus u. Franz Josef Platz. Stadt Erweiterung. Olbersdorfer Strasse Bahnhof. Schellenburg. Oberring. Kaiser Josef Denkmal. J. J. Olbrich, Kunstanstalt, Würbenthal. No. 1793. SIMO, fot. odd., 611–1522.

## Libina

- 1 (Celkový pohled – bez popisky.) Škola. Bradlo. Strážní domek č. 28. Hostinec. 1898. Hnědě tónovaná litografie. Volksschule. Oberort. Bradelstein. Bahn Wachterhaus No. 28. Joh. Schreiber's Gasthof. J. J. Olbrich, Würbenthal No. 1714. Gesetzlich geschützt. SIMO, fot. odd., FP 75 146/3.
- 2 Celkový pohled. Tržnice. Nádraží. 1898. Hnědě tónovaná litografie. Gruss aus Deutsch Liebau. Total Ansicht. Marktplatz. Bahnhof. Lith. Böhm, Neustadt a/Mettau. Sbíрка, M. Pernica, Olomouc.

## Lipník nad Bečvou

- 1 Nádraží. 1842. Kresba. Geschichte der Eisenbahnen, I, s. 199.
- 2 Nádraží. 1842. Litografie. ČSD – Střední dráha, s. 17.

## Lipová Lázně

- 1 Nádraží. (1900). Reprofoto pohlednice. Slezak, O. J.: Eisenbahn Panorama, s. 44.
- 2 Nádraží (s kolejištěm). Rodinný dům. 1898. Světlotisk. Gruss aus Nieder-Lindewiese. Bahnhof. Famillienhaus. Verlag v. Friedr. Kaspar, Jauernig. SIMO, fot. odd., P 6562/746.

## Liptaň

- 1 Nádraží. 1898. Reprofoto montážní knihtiskové pohlednice. Slezak, O. J.: Eisenbahn Panorama, s. 38.

## Litovel

- 1 Nádraží u sladovny. 1890. Fotografie. Kollmann, V.: Litovel v proměnách staletí, kat. č. 70.
- 2 Nádraží u sladovny. 1900. Fotografie. Kollmann, Vítězslav: Litovel v proměnách staletí, kat. č. 107.
- 3 Nádraží (u sladovny). Hotel. 1899. Zeleně tónovaný knihtisk. Kollmann, V.: Litovel v proměnách staletí, kat. č. 158.

## Milotice

- 1 Nádraží. 1895. Fotografie. Slezak, O. J.: Eisenbahn Panorama, s. 25.

## Mohelnice

- 1 Nádraží. 1845. Litografie. Forster, L.–Demarteau, A.: Beschreibende und malerische Darstellung, příl., Bratmann, Hugo: Mähren im graphischen Bild, s. 145, kat. č. 2, Hons, J.: Velká cesta, s. 146.
- 2 Škola. Náměstí. Nádraží. 1897. Zeleně tónovaný světlotisk. Gruss aus Müglitz. Volks u. Bürgerschule. Ringplatz. Bahnhof. Verlag Ant. Menschik, Buchbinderei, Müglitz. KVMO, F 9110.
- 3 Nádraží. Ulice. Cukrovar. Sirkárna. 1898. Modře tónovaný světlotisk. Gruss aus Müglitz (Nordmähren). Bahnhof. Kaiser Josephstrasse. Zuckerfabrik. Zündholzfabrik. 12098. Verlag vom Johan Hornischer, Müglitz. SIMO, fot. odd., FP 12484.

## Moravičany

- 1 Kostel a škola. Most. Nádraží. 1898. Zeleně tónovaný světlotisk. Pozdrav z Moravičan. Kostel a škola. Most přes Třebůvku. Nádraží. Nakladatel: Hynek Gottwald, Moravičany. KVMO, F 10414.

## Návsi

- 1 Nádraží. Železniční most. 1898. Zeleně tónovaný světlotisk. Grusse aus Jablunkau-Nawsy. Partie a. d. Eisenbahnstrecke in Nawsy. Eisenbahnbrücke bei Jablunkau. Nr. 119. Postkartenverlag v. Eduard Feitzinger, Teschen. SIMO, fot. odd., 611 - 1674.
- 2 Nádraží. 1898. Hnědě tónovaný světlotisk. Gruss vom Bahnhofe Jablunkau-Nawsy. Verlag v. Ed. Feitzinger, Buch. - u. Papier-hdlg., Teschen, Oberring. SIMO, fot. odd., 611 - 1678.

## Nové Heřminovy

- 1 Nádraží (s kolejištěm). (Celkový pohled - bez popisky.) Hostinec (zájezdni). Hostinec. Lázně a škola. Kostel. 1898. Hnědě tónovaná litografie. Gruss aus Erbersdorf. Bahnhof. Gast u. Einkehrhaus z. schwarzen Raben. Joh. Glaser's Gasthaus. Bad u. Schule. Kirche. No. 1644. J. J. Olbrich, Würbenthal. SIMO, fot. odd., P 6562/2475.
- 2 Nádraží (s kolejištěm a lokomotivou). 1899. Světlotisk. Gruss vom Bahnhof Erbersdorf. J. J. Olbrich, Würbenthal 1899. Gesetzlich geschützt. SIMO, fot. odd., P 6362/2476.
- 3 (Lokomotiva s vagóny - v pozadí nádraží.) Tunel. 1900. Zeleně tónovaný světlotisk. Gruss vom Bahnhof Erbersdorf. J. J. Olbrich, Kunstanstalt, Würbenthal. 1900 gesetzlich geschützt. SIMO, fot. odd., P 6562/2478.

## Nový Malín

- 1 Nádraží. Škola a soud a pomník Josefa II. Náměstí. 1898. Barevná litografie. Gruss aus Frankstadt a. d. mähr. Grenzbahn. Bahnhof. Schule & Erbgericht mit Kaiser Josef - Denkmal. Pfarrplatz. Verlag Josef Emmer, Mähr. Schönberg. KVMO, album F 1910.
- 2 Náměstí. Škola a soud s pomníkem císaře Josefa II. Nádraží. 1898. Zeleně tónovaný světlotisk. Gruss aus Frankstadt a d. mähr. Grenzbahn. Pfarrplatz. Schule und Erbgericht mit Kaiser Josef - Denkmal. Bahnhof. Verlag Jos. Emmer, Mähr. Schönberg. OVM Šumperk, H 16 889.
- 3 Celkový pohled (bez popisky). Soud a pomník císaře Josefa. Ulice a kostel. Hostinec a zájezdni hostinec. Obchod. Nádraží. 1898. Zeleně tónovaná litografie. Gruss aus Frankstadt a/d. mähr. Grenzbahn. Erbgericht u. Kaiser Josef - Denkmal. Hauptstrasse m. Kirche. Gast u. Einkehrhaus. H. Haasses Handlung. Bahnhof. Kunstanstalt Karl Schwidernoch, Wien II. Pillersdorfg. 4. Gesetzlich geschützt No. 3699. KVMO, album F 1285.

## Odry

- 1 Továrna a nádraží. Zámek. (Městský znak s letopočtem 1657.) Studánka. 1897. Barevná litografie. Gruss aus Odrau. Gummi Fabrik u. Bahnhof. Schloss-Odrau. Kaiser Josef's Brunnen. Rud. Knuffmann, Krefeld. Verlag Mich. Gerlig, Odrau. KVMO, F 28 230.

## Olomouc

- 1 Hlavní nádraží od v. 1841. Kamenoryt, Fr. Domek - kreslil, A. Rohn - litografoval. Burian, Václav: Ikonografie Olomouce do r. 1900, 1. část. In: Sborník Krajského vlastivědného muzea Olomouc, IV, 1956-1958, kat. č. 209, ČSD - Správa střední dráhy, s. 15, Kneidl, P.: Česká lidová grafika ..., příl. č. 223.
- 2 Hlavní nádraží od v. (po r. 1841). Xylografie. Burian, V.: Ikonografie Olomouce do r. 1900. 1. část. In: Sborník Krajského vlastivědného muzea Olomouc, IV, 1956-1958, kat. č. 210, Kšír, J.: Železniční nádraží v Olomouci. Zprávy VUO, 1977, č. 188, 2. s. obálky.
- 3 Hlavní nádraží od v. (1850). Rytina. Burian, V.: Ikonografie Olomouce do r. 1900. 1. část. In: Sborník Krajského vlastivědného muzea Olomouc, IV, 1956-1958, kat. č. 211.

- 4 Hlavní nádraží od v. 1860. Kamenoryt v záhlaví dopisního papíru, F. Domek. Burian, V.: Ikonografie Olomouce do r. 1900. I. část, kat. č. 212.
- 5 Hlavní nádraží od s. po r. 1841. Olej na plátně, A. T. O. Burian, V.: Ikonografie Olomouce do r. 1900. I. část, kat. č. 213.
- 6 Hlavní nádraží od v., dóm sv. Václava od z., okresní úřad od z., Horní náměstí od z., arcibiskupský palác od z., kostel sv. Mořice od z., Klášter Hradisko od j., Sv. Kopeček od jz., Nové kasárny od j., kaple bl. Jana Sarkandra od z., střelnice, orloj od sz., divadlo od s., kostel sv. Michala od jz., univerzita od sz., Dolní náměstí od sz., vyšší reálka od v., kostel P. Marie Sněžné od s., 1870. Kamenoryt, Fr. Domek. Burian, V.: Ikonografie Olomouce do r. 1900. I. část, kat. č. 215.
- 7 Hlavní nádraží, stará hala od jv., 1870. Fotografie, S. Wasservogel. Burian, V.: Olomouc ve fotografii 19. století, kat. č. 377. Burian, V.: Zmizelá Olomouc. První nádraží. Stráž lidu LXII, 1982, č. III, s. 4.
- 8 Nádraží od sz., 1876. Fotografie, S. Wasservogel. Burian, V.: Olomouc ve fotografii 19. století, kat. č. 400.
- 9 Nádraží od jz., 1876. Fotografie, S. Wasservogel. Burian, V.: Olomouc ve fotografii 19. století, kat. č. 401.
- 10 Nádraží od jv., (1880). Fotografie, S. Wasservogel. Burian, V.: Olomouc ve fotografii 19. století, kat. č. 407. Burian, V.: Zmizelá Olomouc. Stráž lidu, LXII, 1982, č. 14, s. 4.
- 11 Nádraží od jz., (1880). Fotografie, S. Wasservogel. Burian, V.: Olomouc ve fotografii 19. století, kat. č. 408.
- 12 Nádraží Olomouc-město od z., 1890. Olej na plátně, L. Jadrníček. O 40×17,3 cm. KVMO, lit. archiv, př. č. 473/70.
- 13 Místní nádraží, nákladové nádraží Olomouc-Hodolany. (1890). Fotografie. O 24×14 cm. OAO, fond fotografie a litografie, 158/VI/17. Londin, Vl. – Blatný, P.: Sto let místní dráhy Olomouc-Čelechovice, obr. příl. 1.
- 14 Celkový pohled od jz., radnice a sousoší nejsv. Trojice od sz., nádraží od jz., arcibiskupská rezidence od sz., dóm sv. Václava od z. (1899). Barevná litografie. Burian, V.: Olomoucké pohlednice z 19. století, kat. č. 561 a varianty, č. 562 a 563.
- 15 Nádražní třída od jv., hl. nádraží od sz., hotel Löwenrosen. (1898). Litografie. Burian, V.: Olomoucké pohlednice z 19. století, kat. č. 593.
- 16 Hl. nádraží od jv., Hradská brána od jv., hotel Löwenrosen. (1898). Litografie. Burian, V.: Olomoucké pohlednice z 19. století, kat. č. 594.
- 17 Hlavní nádraží od z., 1899. Světlotisk. Burian, V.: Olomoucké pohlednice z 19. století, kat. č. 644.
- 18 Hlavní nádraží od jz., (1899). Světlotisk. Burian, V.: Olomoucké pohlednice z 19. století, kat. č. 671.
- 19 Hlavní nádraží od v., (1899). Světlotisk. Burian, V.: Olomoucké pohlednice z 19. století, kat. č. 695.
- 20 Hlavní nádraží od jv., 1899. Barvotisk. Pozdrav z Olomouce. Severní nádraží. 6146. 5351. Vyd. neveden. KVMO, F 27 104.
- 21 Hlavní nádraží (s drožkami před budovou), od v., 1899. Světlotisk. Olmütz. Nordbahnhof. Max Spausta, Olmütz. S. 1199. KVMO, F 7052.
- 22 Hlavní nádraží od v., jídelna (1900). Kolorovaný světlotisk. Burian, V.: Olomoucké pohlednice z 19. století, kat. č. 778.
- 23 Hlavní nádraží od v., (1900). Barvotisk. Burian, V.: Olomoucké pohlednice z 19. století, kat. č. 871.

#### Opava

- 1 Severní nádraží. (1860). Fotografie, 1855–1985. Ostrava-Poruba-Opava-východ trať čs.-sovětského přátelství, příl. č. 1.
- 2 Nádraží. 1897. Fotografie. Geschichte der Eisenbahnen, I, sv. 2, s. 371.
- 3 Severní nádraží. 1898. Barevná litografie. Gruss aus Nordbahnhof Staatsbahnhof Troppau. Vorder Ansicht. Rück-Ansicht. Rückt Ansicht. Vorder Ansicht. Druck v. Regel & Krug, Lepzig, R. SIMO, fot. odd. FP 140/384.

- 4 Nádraží. 1898. Knihtisk. Staatsbahnhof Troppau. (Vyd. neuveden.) OVM Šumperk, zámek Jánský vrch, album H 1989.

#### Ostrava

- 5 Nádraží. 1897. Fotografie. Geschichte der Eisenbahnen, I, 2 sv., s. 359.  
2 Nádraží (s kolejištěm a vagóny). 1897. Fotografie, F. Navratil. Geschichte der Eisenbahnen, III, s. 37.

#### Ostružná

- 1 (Celkový pohled – vlevo nádraží.) 1899. Zeleně tonovaný světlotisk. Gruss aus Spornhau. Blick vom Aufstieg zur Hochschar. Verlag Josef Emmer, Mähr. Schönberg. OVM Šumperk, H 14 832.  
1 Nádraží. Kostel a škola. (Celkový pohled – bez popisky.) (Hotel – bez popisky.) 1900. Knihtisk. Gruss aus Pohl – Polom. Bahnhof. Kirche u. Schule. Hotel J. Schmied. SIMO, fot. odd., FP 77 132.

#### Poruba

- 1 Nádraží (s kolejištěm). 1898. Modře tonovaný světlotisk. Gruss aus Schönbrunn (Oester. Schles.) Bahnhof Schönbrunn von der Brücke aus gesehen. Winkler Voigt, Leipzig. 361. SIMO, fot. odd. P 6562/3431, totéž, ale zeleně tonované – KVMO, album F 1903.  
2 (Nádraží – bez popisky, hostinec – bez popisky, rafinérie – bez popisky.) 1899. Světlotisk. 8031. Pozdrav ze Svinova. Umělecký ústav Carlo Tomasi, Olomouc. SIMO, fot. odd., P 72.1370/2399.  
3 Nádraží (s kolejištěm). 1899. Světlotisk. Gruss aus Schönbrunn (Oest.-Schl.) Nord Bahnhof. 184. Ansichtpostkartenverlag Benno Houbach, Teschen. SIMO, fot. odd., P 6562/3433.  
3 Nádraží (s kolejištěm). Modře tonovaný světlotisk. Gruss aus Schönbrunn (Oesterr. Schlesien). Bahnhof. Verlag C. Ledermann, un. Wien I. Gesetzlich deponirt. SIMO, fot. odd., P 6562/3434.  
4 Nádraží (s kolejištěm). (1900). Světlotisk. Gruss aus Schönbrunn. Bahnhof. Hermann Seibt, Meissen 1471. SIMO, fot. odd., 6562/3430.  
5 Nádraží (s kolejištěm). 1900. Světlotisk. Pozdrav z Svinov. Nádraží. (v trojlístku iniciály H. S. M. – Hermann Seibt. Meissen). 2742. SIMO, fot. odd., 611 – 2783.  
6 Nádraží. (1900). Reprofoto světlotiskové pohlednice. Slezak, O. J.: Eisenbahn-Panorama, s. 59.

#### Přerov

- 1 Nádraží. 1841. Akvarel. Geschichte der Eisenbahnen, I. sv. 1, s. 191, Hons, J.: Velká cesta, s. 37.  
2 Nádraží. 1841. Litografie v záhlaví pamětního tisku. O 23×11 cm. OAO, fond fotografie a litografie. 2006/XIII/72. Bratmann, H.: Mähren im graphischen Bild, s. 180, kat. č. 6.  
3 Nádraží (nástupiště). 1897. Fotografie. Geschichte der Eisenbahnen, I, sv. 2, s. 376.  
4 Nádraží. 1898. Reprofoto světlotiskové pohlednice (montáž dvou snímků). ČSD – Střední dráha. Nositel Řádu práce. Olomouc, s. 25.  
5 Nádraží (s kolejištěm – v popředí dřevěné budovy čekáren). 1898. Světlotisk. Pozdrav z Přerova. Nádraží. Reprofoto pohlednice. KVMO, fotoarchív, A 13 437.  
6 Nádraží (nástupiště). (Pohled na nádražní budovu.) 1898. Světlotisk. Reprofoto pohlednice. KVMO, fotoarchív A 13 435.  
7 (Nástupiště.) (Nádraží s kolejištěm.) (Žena v kroji – bez popisky.) 1898. Světlotisk. Perron na nádraží. Nádraží. Repro pohlednice. KVMO, fotoarchív, A 13 436.  
8 Pomník Komenského. (Žena v kroji – bez popisky.) Nádraží. Kasárna. 1898. Hnědě tonovaný knihtisk. Přerov. Pomník Komenského. Nádraží. Nádvoří kasárny. J. Slovák v Kroměříži. KVMO, F 9 203.

- 9 Gymnázium. Celkový pohled. Nádraží (s kolejištěm). Pomník Komenského. 1898. Barevná litografie. Pozdrav z Přerova. (Gymnázium, celkový pohled a nádraží – bez popisky.) Komenského pomník. Umělecký závod Karl Schwidernoch, Vídeň 2. SIMO, fot. odd., F 72 1276/294.
- 10 Nádraží (nástupiště). 1899. Světlotisk. Přerov. Nádraží. Vydavatel neuveden. SIMO, fot. odd., FP 435/3583.
- 11 Nádraží. 1899. Světlotisk. Prerau. Bahnhof. Slezak, O. J.: Eisenbahn-Panorama, s. 52.

#### Ramzová

- 1 Nádraží. Chata na Šeráku. Znak. 1899. Barvotisk. Gruss von der Hochsachar. Eisenbahnstation Ramsau. Georgs-Schutzhaus. M. Sch. Sudeten Gebirgs Verein. Section Freiwaldau. Verlag A. Reinelt, M. Neustadt. Sbíрка, Václav Jokl, Hanušovice.

#### Ruda nad Moravou

- 1 Kostel. Záložna. Nádraží. Obchod. 1898. Hnědě tónovaná litografie. Pozdrav z Horní Rudy nad Moravou. Kostel. Záložna. Nádraží. Obchod Em. R. Schlinger v Horní Rudě nad Moravou, Morava. SIMO, fot. odd., FP 188.84, sbírka, V. Jokl, Hanušovice.
- 2 Nádraží. Škola. Celkový pohled. Hrabenov. 1898. Barevná litografie. Pohled z české školy na Moravě. Nádraží s údolím k Bohdíkovu. Národní škola. Celkový pohled. Pohled na Hrabenov. Lit. Th. Böhm. Nové Město nad Metují. Nákladem Ant. Kaspara obchod v Č. Rudě. Sbíрка, V. Jokl, Hanušovice.
- 3 Nádraží. 1900. Fotografie. Eisenberg a d. March. O 16,4 X 12 cm. OVM Šumperk, H 13 408.
- 4 Nádraží. 1900. Fotografie (na rubu razítka: Alexius Lustig Nieder Eisenberg). O 17,9 X 12,7 cm. OVM Šumperk, H 13 358.

#### Rychvald

- 1 Nádraží. Kostel. Alej. Hotel. 1898. Barevná litografie. Pozdrav z Rychvaldu. Nádraží. Kostel. Školní alej. Hotel „Eichenbaum“. T. Schwidernoch, Wien-Hacking (Austria). 8 166. SIMO, fot. odd., 611 – 2636.

#### Skrochovice

- 1 Nádraží (v popředí vagóny). 1899. Světlotisk. Gruss aus Skrochowitz. Bahnhof. Verlag des H. Menschig in Skrochowitz. Sbíрка, J. Rampouch, Olomouc.

#### Studénka

- 1 Nádraží. (1899). Světlotisk. Gruss aus Stauding. Bahnhof. Verlag A. Prachowny, Troppau. Slezak, O. J.: Eisenbahn-Panorama, s. 61.
- 2 Nádraží. (1900). Fotografie. 100 let trati Studénka–Štramberk, s. 14.

#### Suchdol nad Odrou

- 1 Nádraží. 1891. Fotografie. Geschichte der Eisenbahnen, I, sv. 2, s. 416.
- 2 Nádraží (s kolejištěm a vlakem). Katolický kostel. Škola. Továrna na výrobu sýrů. Dům. Továrna na výrobu konzerv. Místní nádraží (s kolejištěm). Evangelický kostel. 1897. Barevná litografie. Gruss aus Zauchtel. Nordbahnhof. Evang. Kirche. Volksschule. Käsefabrik Rauppach. Till's Niederlage Conservefabrik Warhanek. Localbahnhof. Kath. Kirche. L. V. Ender'ssche Kunstanstalt Neutitschein. KVMO, F 9 163.
- 3 Nádraží. Kostel. 1899. Světlotisk. Gruss aus Zauchtel. Bahnhof. Kath. Kirche. Verlag A. Zichy, Zauchtel. KVMO, F 24 264.
- 4 Nádraží. Radnice a kostel. (1900). Světlotisk. Gruss aus Zauchtel. Bahnhof. Kath. Kirche. Verlag: A. Zichy, Zauchtel. SIMO, fot. odd., FP 73.118/3.

#### Široká Niva

- 1 (Celkový pohled – bez popisky.) Válcovna. Kostel a škola. Fara. Kostel a soud. Nádraží a restaurace. 1898. Barevná litografie. Gruss aus Breitenau. Walzwerk. Kirche u. Schule.



Pfarrhaus. Kirche u. Erbrichterei. Bahnhof u. Restauration. Lit. J. J. Olbrich, Würbenthal No. 1485. SIMO, fot. odd., P 6562/4059.

#### Štěpánov

- 1 Nádraží (v pozadí Šternberk). 1845. Litografie. Förster, L.-Demarteau, A.: Beschreibende und Malerische Darstellung..., příl. č. 2, Bratmann, Hugo: Mähren im graphischen Bild, s. 190, kat. č. 2, Kollmann, V.: Ikonografie Šternberka, kat. č. 24, Hons, J.: Velká cesta, s. 143, 100 let železnice Olomouc-Praha 1845-1945, příl. za s. 64.
- 2 Vysoká pec. Nádraží. 1899. Zeleně tónovaný světlotisk. Stefanau. Hochofen. Bahnstation. Vyd. neuveden. KVMO, album F 1285.

#### Šternberk

- 1 Nádraží s kolejištěm. 1874. Lakovaná hnědě tónovaná litografie vizitkového formátu. (Leporelo.) Erinnerung am Sternberg im Mähren. Verlag von Adalbert Jahnke, Sternberg i/M. (Obr. nádraží, obr. č. 6.)
- 2 Nádraží. (1900). Fotografie (v albu světlotiskových snímků města Šternberka). Kollmann, V.: Ikonografie Šternberka, kat. č. 184/19.
- 3 Nádraží. (1900). Světlotisk. Kollmann, V.: Ikonografie Šternberka, kat. č. 238, Slezak, O. J.: Eisenbahn-Panorama, s. 63.

#### Štíty

- 1 Nádraží. Hotel 1898. Světlotisk. Gruss aus Schildberg Mähren. Bahnhof. Hotel Schwestka. E. Salfitzky, Papierhdlg und Buchbinderei 2024. Slezak, O. J.: Eisenbahn-Panorama, s. 57.

#### Šumperk

- 1 Nádraží. 1875. Fotografie. O 9,8 X 7 cm. OVM Šumperk. Hošek, E.: Stavba železnic na severní Moravě, sv. 18, 1969, s. 19, Kulturní život Šumperka, č. 11, 1988, s. 6.
- 2 Nádraží. 1880. Fotografie na lepence. O 25,6 X 17,9 cm. OVM Šumperk, H 13 512.
- 3 Nádraží. 1899. Fotografie na lepence, R. Könog. O 18,3 X 15 cm. Bahnhof in Schönberg. Erbaut 1869. Atelier Könog, Mähr. Schönberg. (Eröffnung der Bahn 17. 5. 1870, vergrößert 1873, demoliert August 1899.) Gesch. v. H. Rich Könog. OVM Šumperk, H 13 511.
- 4 Nádraží. 1899. Kresba, knihtisk. Gruss aus Mähr. Schönberg. Bahnhof. Verlag v. Josef Emmer, Mähr. Schönberg. OVM Šumperk, H 11 832.
- 5 Nádraží. 1899. Kolorovaný světlotisk. Gruss aus Mähr. Schönberg. Bahnhof. Verlag Josef Emmer, Mähr.-Schönberg. OVM Šumperk, H 11 833/1.
- 6 Nádraží. 1899. Světlotisk. Gruss aus Mähr. Schönberg. Bahnhof. Verlag v. Emil Wanke, Mähr. Schönberg. OVM Šumperk, H 11 833/2.
- 7 Nádraží (s kolejištěm). 1900. Světlotisk. Gruss aus Mähr. Schönberg. Bahnhof. Verlag Josef Emmer, Mähr. Schönberg. OVM Šumperk, H 11 836/1, totéž ale v zimě, H 11 836/2.

#### Troubelice

- 1 Nádraží (s lokomotivou a zaměstnanci). 1899. Zeleně tónovaný světlotisk. Gruss aus Medl. Verlag J. Ott. OaO - pracoviště Šternberk, fond fotografie a pohlednice. Prucek, J.: Staré pohlednice ze Šternberka. Pozdrav z Medlova. Stráž lidu, LXIII, 1983, č. 17, s. 4.

#### Třinec

- 1 Nádraží. 1869. Fotografie. 100 let Košicko-bohumínské dráhy, s. 19. Trzynietz. St. Albrechtskirche. Bahnhof. Krankenhaus. Olsawehre. Verlag Hutterers Pap.
- 2 Kostel. Nádraží (s kolejištěm). Nemocnice. Řeka Olše. 1897. Barvotisk. Gruss aus Hdlg. Teschen. SIMO, fot. odd., 611-2938.

3 Nádraží (s kolejištěm). 1900. Světlotisk. Gruss aus Trzynietz. Bahnhof. Hutterer's Postkartenverlag, Teschen. SIMO, fot. odd., P 6562/4181.

Valašské Meziříčí

1 Nádraží. 1885. Fotografie. 100 let trvání železničního provozu na trati Hranice na Moravě-Valašské Meziříčí 1884-1984, s. 35.

Velká Štáhle

1 Nádraží. 1900. Fotografie. Slezak, O. J.: Eisenbahn-Panorama, s. 30.

Vidnava

1 (Celkový pohled - bez popisky.) Hotel. Nádraží. Vila. 1898. Zeleně tónovaná litografie. Gruss aus Weidenau öst. Schlesien. Hotel Poppe. Bahnhof. Vila Mladek. Verlag von Emil Bürgl, Weidenau. OVM Šumperk, zámek Jánský vrch, album 1003/70.

Vrbno pod Pradědem

1 Nádraží (s kolejištěm a zaměstnanci). (1900). Fotografie. KVMO, fotoarchív, A 13 441.

Vsetín

1 Nádraží. 1885. Fotografie. 100 let trvání železničního provozu na trati Hranice na Moravě-Valašské Meziříčí 1884-1984, s. 34.

Zábřeh

1 Strážní domek. Litografie. Unsere Heimat, 1933, s. 44.

Žulová

1 Nádraží. 1899. Světlotisk. Bahnhof Friedeberg, österr. Schlesien. Vyd. Neuveden. OVM Šumperk, zámek Jánský vrch, album 1003/70.

## RESUMÉ

Die ikonographischen Belegen des topographischen Charakters haben die wachsende gesellschaftliche Bedeutung. Für den Informationswert werden sie in der Praxis der Denkmalspflege und Museumsarbeit, im pädagogischen Prozeß, bei der Film- und Videoprogrammverarbeitung usw. ausgenützt.

Die Kataloge dieser topographischen Bildinformationen stellen die wertvolle Quelle zur Erkenntnis der Entwicklung der einzelnen Örtler (Lokalitäten) und des Aussehens von Objecten vor.

Die Sendung des präsentierten Katalogs ist, der Öffentlichkeit diese Hauptquellen von den ursprünglichen Aussehen der Eisenbahnstationen im 19. Jahrhundert zugänglich zu machen, und das im Region heutiges Nordmährischen Bezirks, d.h. Nordmähren und Schlesien. Der Katalog verfolgt die topographische Graphik und Zeichnung, die ältesten Photographien und Ansichtskarten und das Malerei seit dem Jahre 1841 bis 1900. Er wird räumlich, mit der zählenmäßigen, chronologisch steigenden Gliederung geordnet. Er geht vom Stand der gleichzeitigen Verarbeitung der Fonds aus – namentlich von den Kollektionen der topographischen Ansichtskarten vom Ende der 90. Jahre des vergangenen Jahrhunderts, die im heimatkundlichen Bezirksmuseum in Olomouc, Kreisarchiv in Olomouc, im heimatkundlichen Kreismuseum in Šumperk und im Schlesischen Museum in Opava deponiert werden. Diese Institutionssammlungen ergänzt der Überblick der Kollektionen von den Privatsammler – der externen Mitarbeiter des Museums.

Der schnelle Einlaß zu diesen Informationen, die durchlaufend von den Sammlungen der weiteren nordmährischen Museen und Archive ergänzt werden, hat die Datenverarbeitung ins Rechnersgedächtnis ermöglicht.

## OBSAH:

Vítězslav Kollmann

*Severomoravské železniční nádraží*

(Katalog ikonografických materiálů) . . . . . str. 1

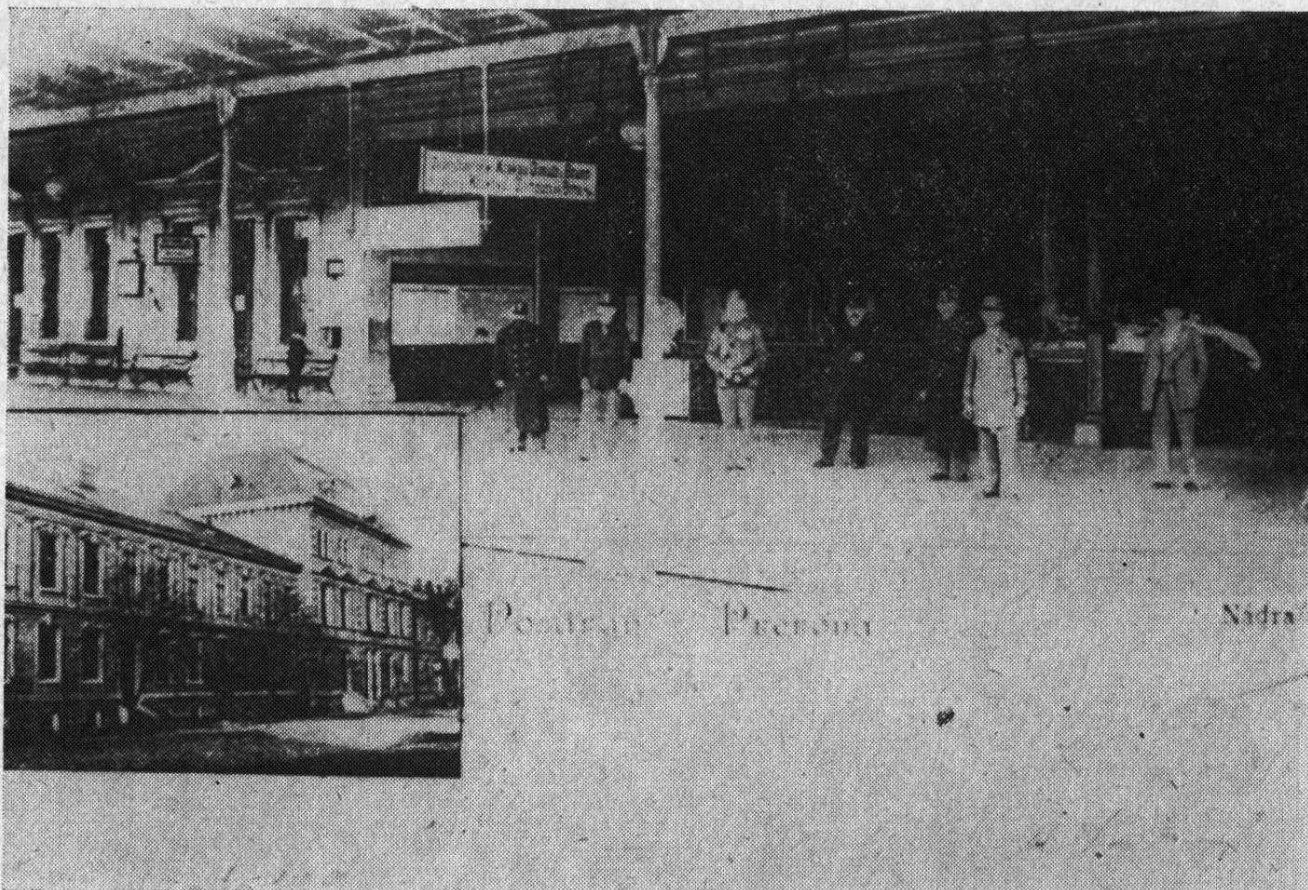
Poznámky . . . . . str. 3

Katalog . . . . . str. 7

Resumé . . . . . str. 19

## SEZNAM FOTOGRAFIÍ

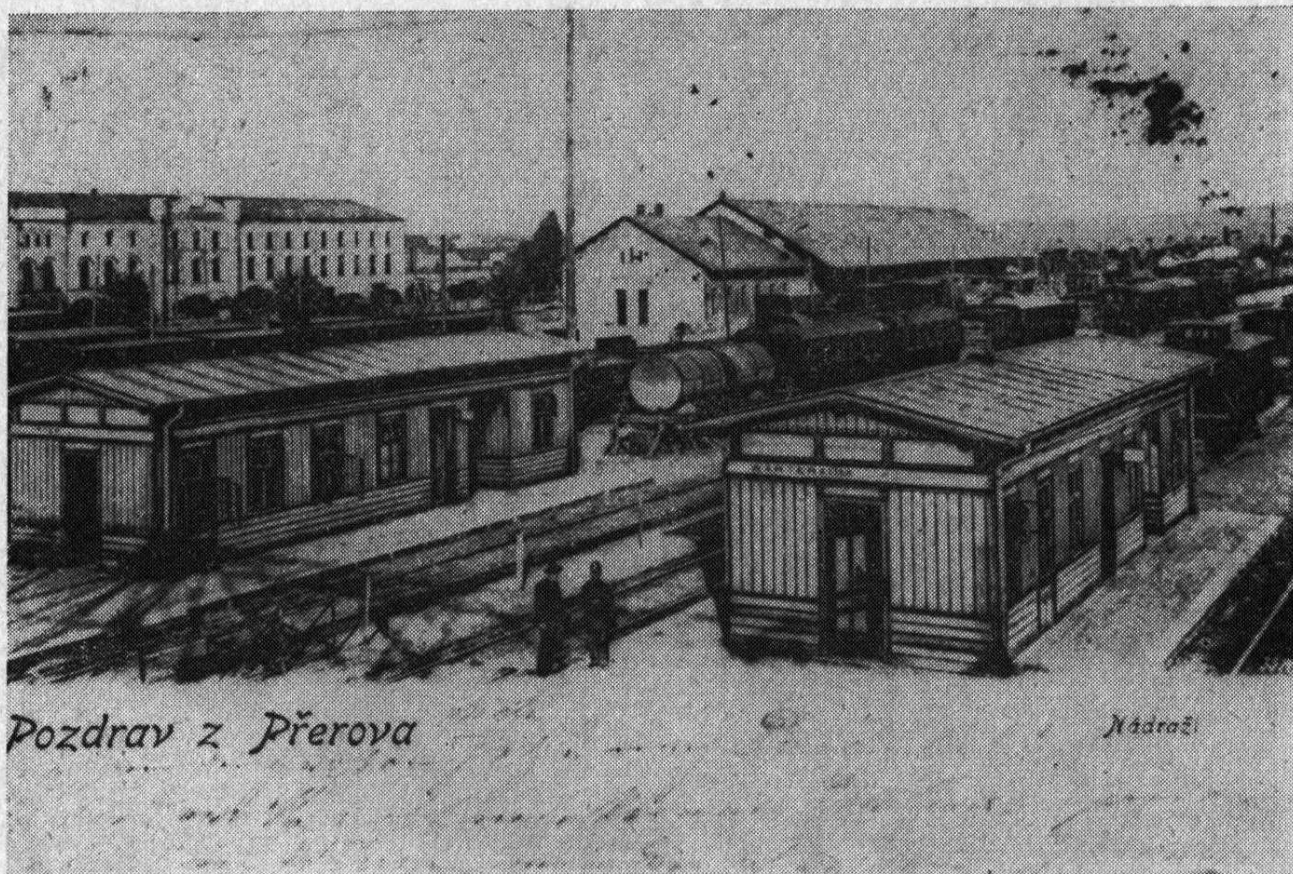
- 1 Vrbno, (1900), kat. č. 1 (titulní stránka)
- 2 Olomouc, 1841, kat. č. 1
- 3 Olomouc, 1860, litografie, kat. č. 4
- 4 Přerov, 1898, kat. č. 4
- 5 Přerov, 1898, kat. č. 5
- 6 Šternberk, 1874, kat. č. 1
- 7 Šumperk, 1898, kat. č. 6
- 8 Opava-západ, 1848, kat. č. 4
- 9 Vsetín, (1890), kat. č. 1
- 10 Poruba, 1900, kat. č. 4
- 11 Zábřeh, 1945, kat. č. 1
- 12 Valašské Meziříčí, 1885, kat. č. 1
- 13 Brodek u Přerova, 1898, kat. č. 1
- 14 Troubelice, 1899, kat. č. 1
- 15 Žulová, 1899, kat. č. 2



Pozdrav z Přerova Nitra

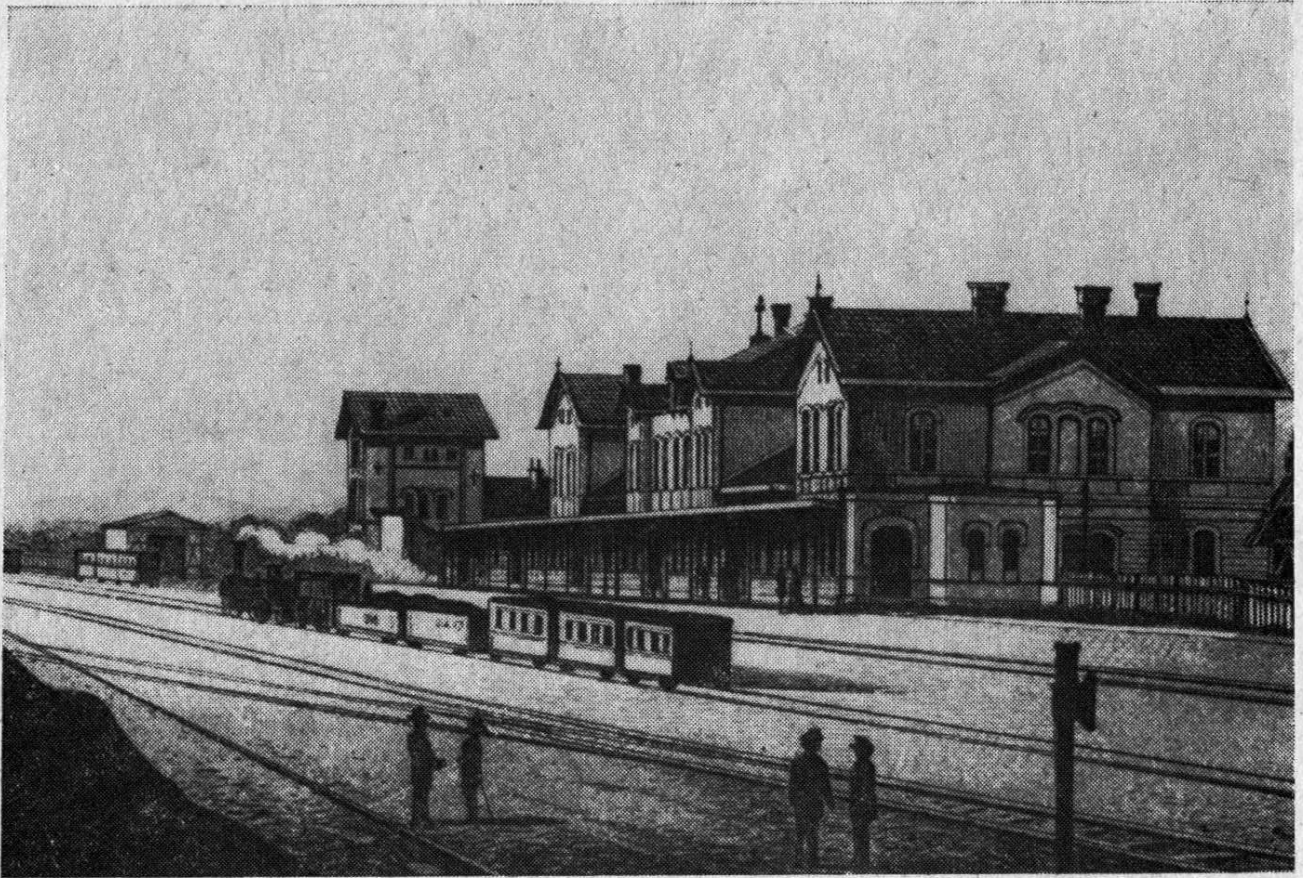
▲ 4

5 ▼



Pozdrav z Přerova

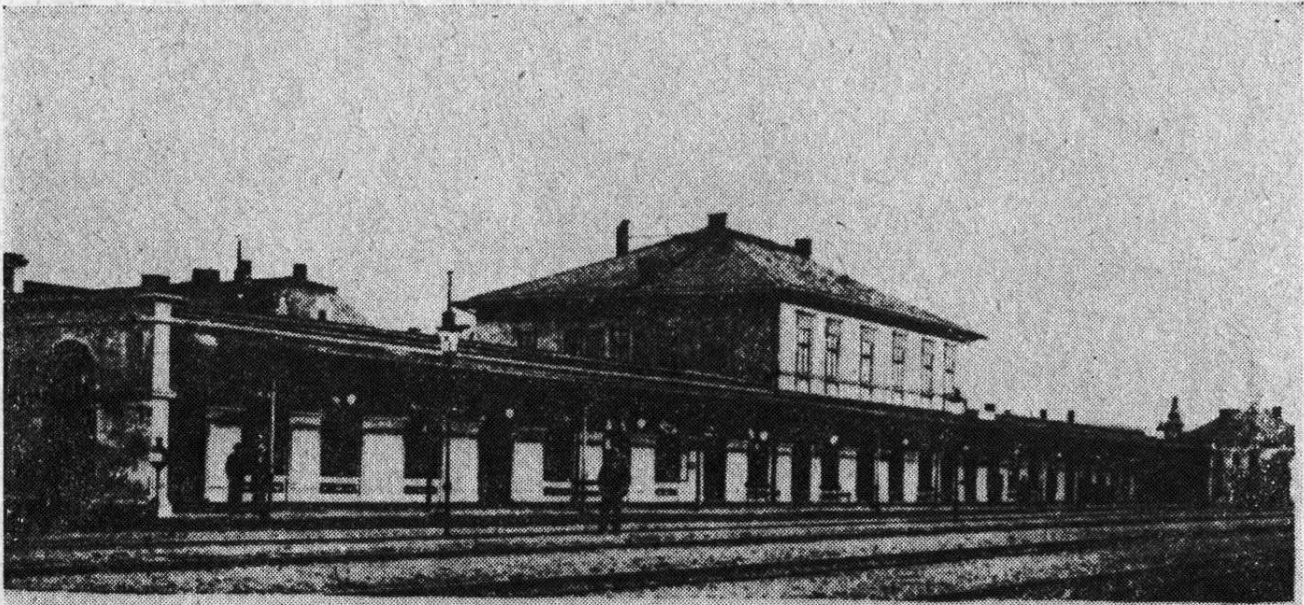
Nitra



▲ 6

7 ▼





Deuss aus Troppau  
 In der Sommerzeit  
 ...  
 ...  
 ...

▲ 8

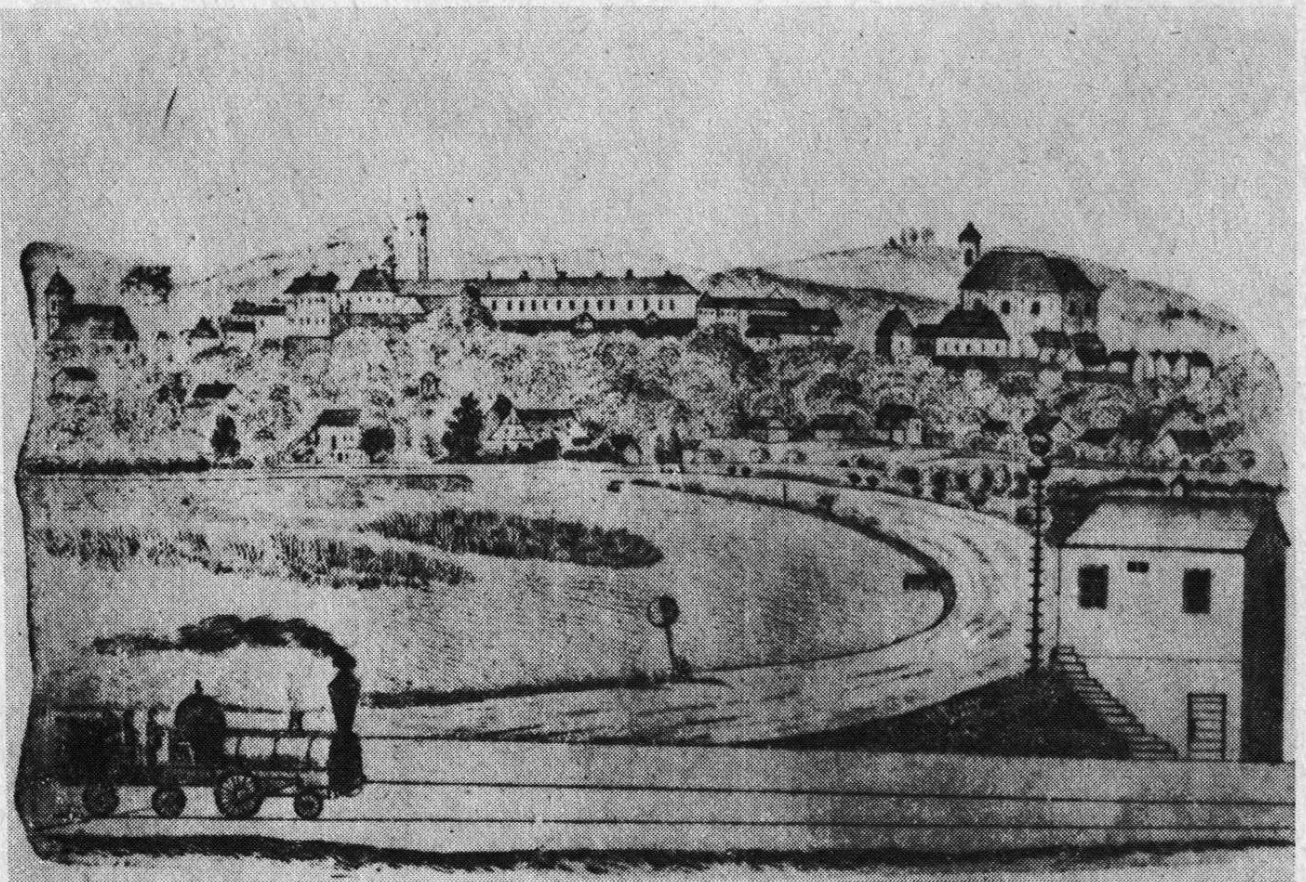
9 ▼





10 ▲

11 ▼







▲ 12

13 ▼



23.9.1899



Gruss aus Reed  
Medlov

▲ 14

15 ▼



*Grüße von uns auf  
Freunde auf dem*

Gruss aus Friedeberg öster. Schles.

Am Bahnhof

*Wenn wir alle wieder zusammen  
kommen werden wir uns  
ganzlich freuen und hoffen  
auf den nächsten Sonntag  
am 1. Oktober*

Verlag W. Mitschke, Friedeberg

24

1870  
1871  
1872  
1873  
1874  
1875  
1876  
1877  
1878  
1879  
1880

**Zprávy Krajského vlastivědného muzea v Olomouci č. 262**

**Vydalo Krajské vlastivědné muzeum v Olomouci,**

**náměstí Republiky 5, 771 73 Olomouc**

**Odpovědný redaktor RNDr. Vlastimil Tlusták**

**Grafické zpracování Ludvík Buryšek**

**Vytiskly Moravské tiskárny, s. p., závod 11,**

**Studentská třída 5**

**Rukopis odevzdán do tisku 11. května 1990**

**Reg. zn. RM 124**